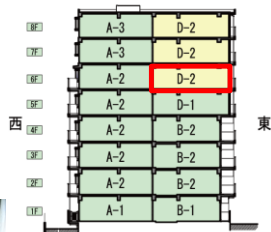
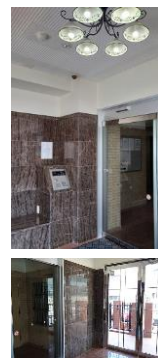
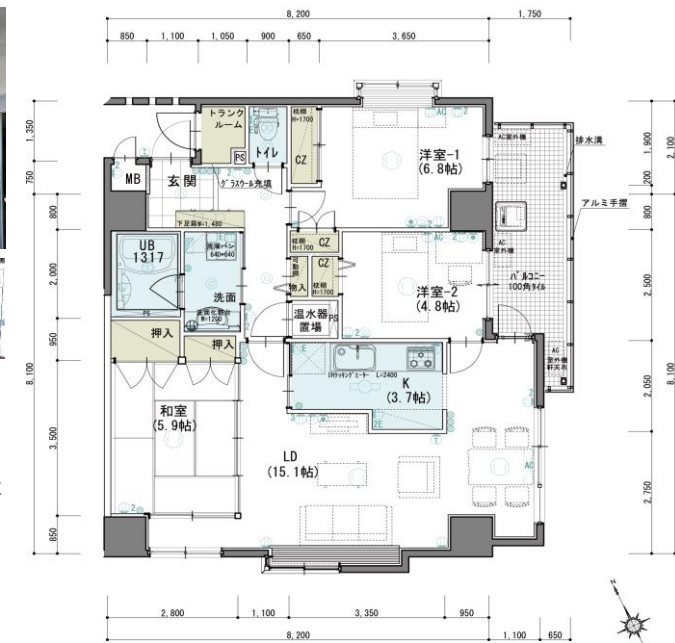


**TO-BE** 泉市名坂  
**TO-BE** 泉市名坂マンション  
 トゥービー (602号室)

泉中央駅まで1.4km 徒歩18分。泉中央とその周辺地域には  
 泉区役所、地下鉄南北線泉中央駅を中心に、文化・スポーツ施設や駅前広場  
 ショッピングセンターが整備されています。



※外観、エントランス写真は2024年撮影



※現況と図面が異なる場合は現況優先  
 SCALE: 1/100

■ 6~8F : D2type-3LDK  
 【専有面積86.12㎡(26.05坪)】  
 バルコニー面積(9.10㎡(2.76坪))



- 一近隣情報一
- 地下鉄南北線『泉中央』駅 1.4km 徒歩18分
  - 宮城交通『バイパス入口』停 210m 徒歩3分
  - 宮城交通『七北田小学校前』停 210m 徒歩3分
  - 仙台市名坂小学校 700m 徒歩9分
  - 仙台市七北田中学校 750m 徒歩10分
  - 森のプーさん保育園 450m 徒歩6分
  - 泉すずのこども園 800m 徒歩10分
  - みやぎ生協市名坂店 450m 徒歩6分
  - ヨークタウン市名坂 1.1km 徒歩14分
  - スターバックスコーヒー市名坂店 450m 徒歩6分
  - セブンイレブン仙台泉堂林店 80m 徒歩1分
  - カインズ仙台店 800m 徒歩10分
  - 八文字屋書店 550m 徒歩7分
  - セルバ 1.3km 徒歩17分
  - 仙台徳洲会病院 700m 徒歩9分
  - ユアテックスタジアム 1.4km 徒歩18分
  - 泉区役所 1.5km 徒歩19分
  - 宮城県成人病予防協会 550m 徒歩7分



※室内写真は2009年撮影

物件種目	中古分譲マンション			
建物名	TO-BE泉市名坂マンション			
最寄駅	地下鉄南北線『泉中央』駅 徒歩18分			
間取	3LDK			
価格	2,000万円(税込)			
物件所在地	仙台市泉区市名坂字堂林68-1 / 602号室			
交通	地下鉄南北線『泉中央』駅 1.4km 徒歩18分 宮城交通バス『バイパス入口』停 100m 徒歩2分			
建物	構造規模	鉄筋コンクリート造 地上8階建(6階部分)	築年月	2009年3月
	専有面積	壁芯86.12㎡ (26.05坪)	バルコニー面積	9.10㎡(2.76坪)
	間取り内訳	LD15.1帖・K3.7帖・洋室(1)6.8帖・洋室(2)4.8帖・和室5.9帖		
土地権利	所有権	用途地域	第二種住居地域	
敷地面積	808.51㎡(内持分 148512分の8612)			
管理形態	全部委託(日勤)	管理会社	日本ホーム株式会社	
管理費	6,500円/月	修繕積立金	6,000円/月	
現況	入居中	引渡し日	9月下旬引渡し予定	
駐車料	6,000円/月	総戸数	20戸	
本体設備	電気・上下水道・オートロック・エレベーター・防犯カメラ・サイクルポート・ゴミ置き場・地上デジタル、BSアンテナ、CSI110°			
各戸設備	IHクッキングヒーター・電気温水器・浴室換気乾燥暖房機・ペアガラス・玄関人感センサー付照明・エアコン3台・全室照明器具・TVモニター付きインターホン・シャンプードレッサー・シャワートイレ・玄関ドアダブルロック・トランクルーム			
備考	<ul style="list-style-type: none"> <li>・バリアフリー(エントランス、スロープ有)</li> <li>・ペット可(小型犬もしくは猫2匹まで)</li> <li>・自転車置き場</li> <li>・2024年9月リフォーム予定</li> <li>○トイレ交換(LIXILアメージュ)○畳表替○クロス貼替(洋室1・洋室2・クローゼット・トイレ)</li> <li>・室内写真は2009年撮影、外観エントランスは2024年撮影</li> </ul>			

