



ここです!!

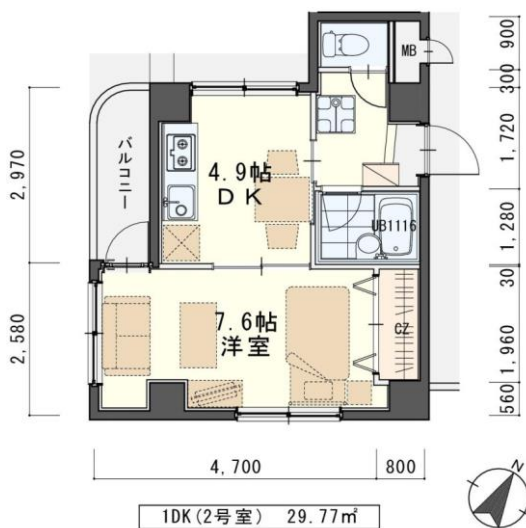
クレールシェモア

好立地!!  
使いやすい間取!!



\*室内写真は202号室となります。

1,000 2,650 1,300 550



1DK (2号室) 29.77㎡

※図面と現状が異なる場合は、現況優先

\*地下鉄 広瀬通 徒歩3分\*  
 勾当台公園 徒歩8分  
 JR 仙台駅 徒歩13分  
 コンビニ 徒歩2分  
 三越 徒歩7分  
 \*フォーラス 徒歩8分\*

近くに癒しの公園有り!!

7ヶ月光対応



日本ホームのマンションは、  
 都市ガス以下の料金で  
 ガス代が**お得!**  
 基本料金は他社の約1/3  
 月額**770円** (税込)

202号室 退去済

家賃: 62,000円

管理費: 3,000円

(117フォーム中・  
9/末入居可予定)

1DKタイプ: 使用部分面積29.77㎡

物件種目	<b>賃貸マンション</b>		
最寄駅	<b>地下鉄「広瀬通」駅 徒歩3分</b>		
間取	<b>1DK</b>		
賃貸条件	<b>賃料 62,000円</b> <b>敷金3ヶ月・礼金1ヶ月</b>		
物件所在地	青葉区本町2丁目12-3		
交通	地下鉄「広瀬通」駅 徒歩3分		
建物	建物名	クレールシェモア/202号室	
	構造・規模	鉄筋コンクリート造5階建(全8戸)	
	使用部分	29.77㎡/5階建2階部分	
物件	間取内訳	左図参照	
築年月	1999年3月	契約期間	2年
管理費等	3,000円		
駐車場	無		
現況	左記参照	入居日	左記参照
本体設備	電気、上下水道、LPG、BSアンテナ		
各戸設備	エアコン、システムキッチン、インターホン、ウォームレット		
備考	※火災保険加入要: 12,000円(地震無)15,000円(地震付)/2年毎 ※鍵交換費用要: 6,000円(税別) ※CATV ※駐輪ステッカー(自転車500円・原付1,000円(税別)) ※町内会費の納入は義務とし納入は2年毎とする。(月150円/2年毎) ※更新事務手数料 10,000円(税別)/2年毎 ※マンション内完全禁煙(共用・ベランダ含)喫煙の痕跡が見受けられた場合は(電子タバコ含)違約金として賃料の2ヶ月分をご請求させていただきます。 ※退去時に原状回復費用とは別に、ハウスクリーニング費・エアコン清掃費をご請求させていただきます。		



(公社)宮城県宅地建物取引業協会会員

東北地区不動産公正取引協議会加盟

(公社)全国宅地建物取引業保証協会会員

日本ホーム株式会社

宮城県知事(4)第4847号  
 仙台市宮城野区自由ヶ丘13-11  
 TEL 022-252-7106  
 FAX 022-252-9286  
 http://www.nipponhome.co.jp

客付会社様へ

貴社全額

■取引態様 媒介  
 ■情報公開日 2020.8.31

■手数料

手数料負担の割合	貸主	0%	借主	100%
手数料負担の割合	元付	0%	客付	100%

物件番号



NO SMOKING 禁煙

※現地キー対応