

クレールシェモア



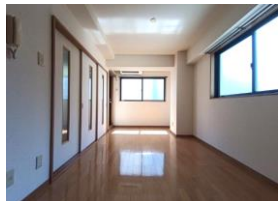
便利な施設がたくさん♪



物件種目	賃貸マンション
最寄駅	地下鉄『広瀬通』駅 徒歩4分
間取	1DK
賃貸条件	賃料 55,000円 敷金2ヶ月・礼金1ヶ月

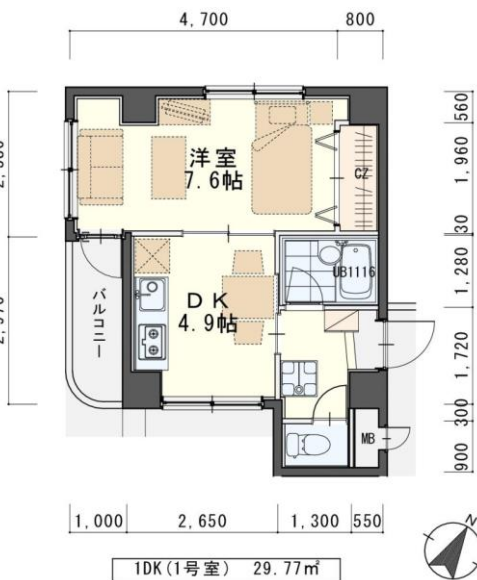
物件所在地	青葉区本町2丁目12-3		
交通	地下鉄南北線『広瀬通』駅 徒歩4分 地下鉄南北線『あおば通』駅 徒歩7分		
建物	建物名	クレールシェモア/301号室	
	構造・規模	鉄筋コンクリート造5階建(全8戸)	
	使用部分	29.77㎡/5階建3階部分	
	間取内訳	左図参照	
築年月	1999年3月	契約期間	2年
管理費等	3,000円		
駐車場	無		
現況	左記参照	入居日	左記参照
本体設備	電気、上下水道、LPG(エアウォーター東日本)、BSアンテナ		
各戸設備	エアコン、システムキッチン、インターホン、ウォームレット		
備考	<ul style="list-style-type: none"> ・火災保険加入要:12,000円(地震無)15,000円(地震付)/2年毎 ・鍵交換費用要:6,600円(税込)・CATV ・駐輪ステッカー(自転車550円・原付1,100円(税込)) ・町内会費の納入は義務とし納入は2年毎とする。(月150円/2年毎) ・更新事務手数料 11,000円(税込)/2年毎 ・マンション内完全禁煙(共用・ベランダ含)喫煙の痕跡が見受けられた場合は(電子タバコ含)違約金として賃料の2ヶ月分をご請求させていただきます。 ・退去時に原状回復費用とは別に、ハウスクリーニング費・エアコン清掃費をご請求させていただきます。 		

- 近隣情報
- ・地下鉄南北線『広瀬通』駅 260m 徒歩4分
 - ・地下鉄南北線『あおば通』駅 550m 徒歩7分
 - ・JR『仙台』駅 950m 徒歩12分
 - ・セブンイレブン本町二丁目店 240m 徒歩3分
 - ・ファミリーマート本町二丁目店 140m 徒歩2分
 - ・仙台三越 500m 徒歩7分
 - ・錦町公園 40m 徒歩1分
 - ・本町交番 190m 徒歩3分
 - ・仙台市役所 900m 徒歩12分
 - ・勾当台公園 500m 徒歩7分



今回募集
301号室 退去済
家賃 55,000円
管理費 3,000円
(即入居可)
使用部分面積:29.77㎡

※退去・入居時期はあくまで予定となります。
 変更となる場合がございます事、予めご了承願います。



※図面と現状が異なる場合は、現況優先

※現地キー対応

(社)宮城県宅建物取引業協会会員 / 東北地区不動産公正取引協議会加盟 / (公)全国宅建物取引業保証協会
 宮城県知事 (5) 第4847号
 仙台市宮城野区自由ヶ丘13-11
 TEL 022-252-7106
 FAX 022-252-9286
 http://www.nipponhome.co.jp

客付会社様へ	貴社全額	■取引態様 媒介	■手数料 負担の割合	■手数料 負担の割合	■手数料 負担の割合
		■情報公開日 2021.12.21	貸主 0%	借主 100%	貸主 0%
			元付 0%	客付 100%	
			物件番号		

日本ホームのマンションは、
都市ガス以下の料金でガス得
ガス代がお得!
 従量料金 360円(税込) 基本料 990円(税込) 月額

パノラマはこちら

NO SMOKING 禁煙