

# クレールシェモア



物件種目	<b>賃貸マンション</b>
最寄駅	<b>地下鉄「広瀬通」駅 徒歩4分</b>
間取	<b>1DK</b>
賃貸条件	<b>賃料 62,000円 敷金2ヶ月・礼金1ヶ月</b>

物件所在地	<b>青葉区本町2丁目12-3</b>		
交通	地下鉄南北線『広瀬通』駅 徒歩4分 地下鉄南北線『あおば通』駅 徒歩7分		
建物	建物名	<b>クレールシェモア/302号室</b>	
	構造・規模	鉄筋コンクリート造5階建(全8戸)	
	使用部分	29.77㎡/5階建3階部分	
	間取内訳	左図参照	
築年月	1999年3月	契約期間	2年
管理費等	3,000円		
駐車場	無		
現況	左記参照	入居日	左記参照
本体設備	電気、上下水道、LPG、BSアンテナ		
各戸設備	エアコン、システムキッチン、インターホン、ウォームレット		
備考	<ul style="list-style-type: none"> <li>・火災保険加入要：12,000円(地震無)15,000円(地震付)/2年毎</li> <li>・鍵交換費用要：6,000円(税別)・CATV</li> <li>・駐輪ステッカー(自転車500円・原付1,000円(税別))</li> <li>・町内会費の納入は義務とし納入は2年毎とする。(月150円/2年毎)</li> <li>・更新事務手数料 10,000円(税別)/2年毎</li> <li>・ガス平均基本料・従量料金は令和2年10月28日現在、石油情報センター調べとなります。</li> <li>・マンション内完全禁煙(共用・ベランダ含)喫煙の痕跡が見受けられた場合は(電子タバコ含)違約金として賃料の2ヶ月分をご請求させていただきます。</li> <li>・退去時に原状回復費用とは別に、ハウスクリーニング費・エアコン清掃費をご請求させていただきます。</li> </ul>		

- 近隣情報**
- ・地下鉄南北線「広瀬通」駅 260m 徒歩4分
  - ・地下鉄南北線「あおば通」駅 550m 徒歩7分
  - ・JR「仙台」駅 950m 徒歩12分
  - ・セブンイレブン本町二丁目店 240m 徒歩3分
  - ・ファミリーマート本町二丁目店 140m 徒歩2分
  - ・仙台三越 500m 徒歩7分
  - ・フォーラス 500m 徒歩7分
  - ・錦町公園 40m 徒歩1分
  - ・本町交番 190m 徒歩3分
  - ・仙台市役所 900m 徒歩12分
  - ・青葉区役所 800m 徒歩10分
  - ・勾当台公園 500m 徒歩7分
  - ・仙台合同庁舎 450m 徒歩6分

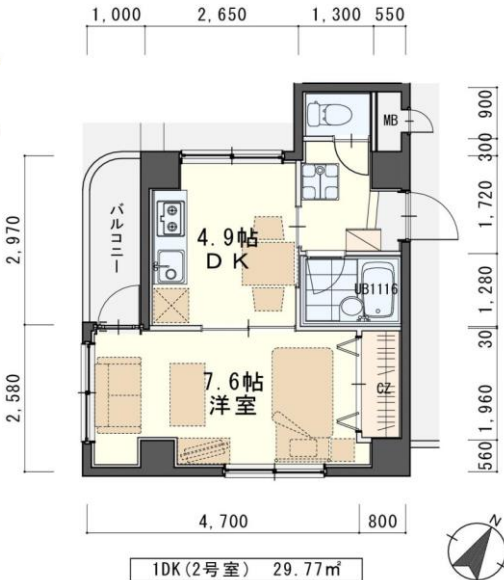
## 便利な施設がたくさん♪



\*室内写真は202号室となります。

**\*今回募集\***  
**302号室 退去済**  
**家賃 62,000円**  
**管理費 3,000円**  
**(即入居可)**  
**使用部分面積：29.77㎡**

※退去・入居時期はあくまで予定となります。  
 変更となる場合がございます、予めご了承ください。



※図面と現状が異なる場合は、現況優先

(社)宮城県宅地建物取引業協会会員 / 東北地区不動産公正取引協議会加盟 / (公)全国宅地建物取引業保証協会会員  
 宮城県知事 (5)第4847号  
 仙台市宮城野区自由ヶ丘13-11  
 TEL 022-252-7106  
 FAX 022-252-9286  
 http://www.nipponhome.co.jp



客付会社様へ	貴社全額	■取引態様	手数料	貸主	0%	借主	100%
		■情報公開日	負担の割合	元付	0%	客付	100%
		2021.1.7	手数料				
			負担の割合				
			物件番号				

※現地キー対応

日本ホームのマンションは、**都市ガス以下の料金で** **ガス代がお得!**  
 基本料は他社の約1/2以下  
 月額 **700円** (税込)  
 基本料 295円 (税込) / 月額 540円 (税込)

