

クレールシェモア



物件種目	賃貸マンション
最寄駅	地下鉄「広瀬通」駅 徒歩4分
間取	1DK
賃貸条件	賃料 61,000円 敷金2ヶ月・礼金1ヶ月

物件所在地	青葉区本町2丁目12-3		
交通	地下鉄南北線『広瀬通』駅 徒歩4分 地下鉄南北線『あおば通』駅 徒歩7分		
建物	建物名	クレールシェモア/402号室	
	構造・規模	鉄筋コンクリート造5階建(全8戸)	
	使用部分	29.77㎡/5階建4階部分	
	間取内訳	左図参照	
築年月	1999年3月	契約期間	2年
管理費等	3,000円		
駐車場	無		
現況	左記参照	入居日	左記参照
本体設備	電気、上下水道、LPG、BSアンテナ		
各戸設備	エアコン、システムキッチン、インターホン、ウォームレット		
備考	<ul style="list-style-type: none"> ・火災保険加入要：12,000円(地震無)15,000円(地震付)/2年毎 ・鍵交換費用要：6,000円(税別)・CATV ・駐輪ステッカー(自転車500円・原付1,000円(税別)) ・町内会費の納入は義務とし納入は2年毎とする。(月150円/2年毎) ・更新事務手数料 10,000円(税別)/2年毎 ・ガス平均基本料・従量料金は令和2年10月28日現在、石油情報センター調べとなります。 ・マンション内完全禁煙(共用・ベランダ含)喫煙の痕跡が見受けられた場合は(電子タバコ含)違約金として賃料の2ヶ月分をご請求させていただきます。 ・退去時に原状回復費用とは別に、ハウスクリーニング費・エアコン清掃費をご請求させていただきます。 		

- 近隣情報**
- ・地下鉄南北線「広瀬通」駅 260m 徒歩4分
 - ・地下鉄南北線「あおば通」駅 550m 徒歩7分
 - ・JR「仙台」駅 950m 徒歩12分
 - ・セブンイレブン本町二丁目店 240m 徒歩3分
 - ・ファミリーマート本町二丁目店 140m 徒歩2分
 - ・仙台三越 500m 徒歩7分
 - ・フォーラス 500m 徒歩7分
 - ・錦町公園 40m 徒歩1分
 - ・本町交番 190m 徒歩3分
 - ・仙台市役所 900m 徒歩12分
 - ・青葉区役所 800m 徒歩10分
 - ・勾当台公園 500m 徒歩7分
 - ・仙台合同庁舎 450m 徒歩6分



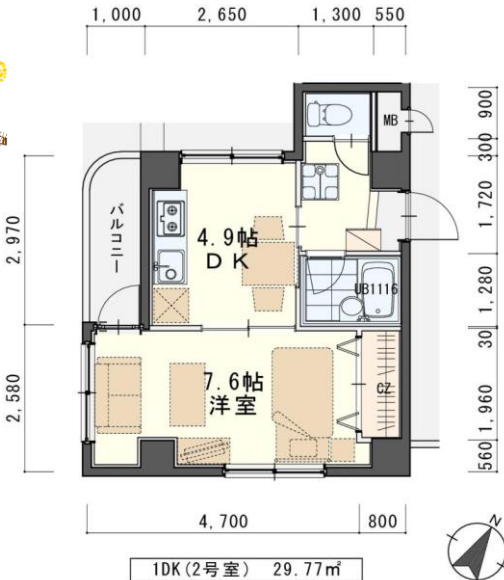
*室内写真は202号室となります。

便利な施設がたくさん♪



今回募集
402号室 退去済
家賃 61,000円
管理費 3,000円
(即入居可)
使用部分面積:29.77㎡

※退去・入居時期はあくまで予定となります。
 変更となる場合がございます事、予めご了承願います。



※図面と現状が異なる場合は、現況優先

(社)宮城県宅地建物取引業協会会員 / 東北地区不動産公正取引協議会加盟 / (公)全国宅地建物取引業保証協会会員
 宮城県知事 (第)4847号
 仙台市宮城野区自由ヶ丘13-11
 TEL 022-252-7106
 FAX 022-252-9286
 http://www.nipponhome.co.jp

客付会社様へ
貴社全額

■取引態様
 媒介
 ■情報公開日
 2021.1.7

手数料負担の割合	貸主 0%	借主 100%
手数料負担の割合	元付 0%	客付 100%

■手数料
 物件番号

※現地キー対面

日本ホームのマンションは、**都市ガス以下の料金で** **ガス代がお得!**

基本料は他社の約1/2以下 月額 **700円** (税込)

※基本料は他社の約1/2以下 (※基本料は他社の約1/2以下)

