

敷金0ヶ月
初期費用が
おさえられて
いいね！

※法人契約の場合は、敷金2ヶ月となります。

カーテン・照明器具標準装備！！



今回募集

107号室 退去済

家賃 53,000円
管理費 3,000円
メンテ保証料 600円
(緊急メンテ含む)

(即入居可)

使用部分面積：32.25㎡

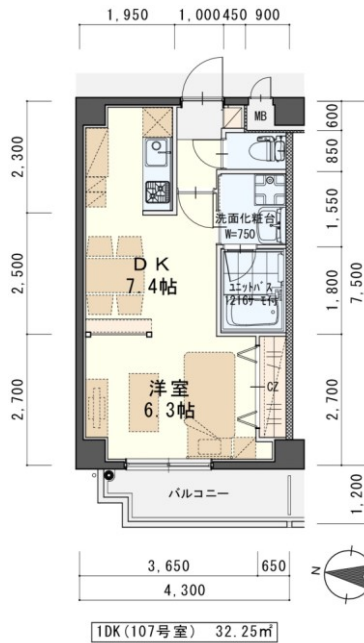
※退去・入居時期はあくまで予定となります。
変更となる場合がございます事、予めご了承願います。

J-com対応!!



仙山線「北山駅」まで 450m 徒歩 約6分
東北福祉大学まで 1.2km 徒歩 約15分
ヨークベニマル新荒巻店まで 650m 徒歩 約9分
ビバホーム荒巻店 650m 徒歩 約9分
セブンイレブン荒巻本沢店まで 550m 徒歩 約7分

*室内写真は1DKタイプ(反転)



※現況と図面が異なる場合は現況を優先します。

物件種目	賃貸マンション	
最寄駅	仙山線『北山』駅 徒歩6分	
間取	1DK	
賃貸条件	個人契約	賃料 53,000円 敷金0ヶ月・礼金1ヶ月 ※喫煙の場合は敷金2ヶ月
	法人契約	敷金2ヶ月・礼金1ヶ月 ※マンスリー契約の場合は敷金0ヶ月
ハウスクリーニング費	33,000円(税込)	
エアコン清掃費	6,600円(税込)	
家具家電設置費(清掃費込)	13,200円(税込)	

物件所在地	青葉区山手町7-13		
交通	仙山線『北山』駅 徒歩6分		
建物	建物名	しゃとれ山手町/107号室	
	構造・規模	鉄筋コンクリート造地上3階建地下1階(全18戸)	
	使用部分	32.25㎡/3階建1階部分	
	間取内訳	左図参照	
築年月	2005年4月	契約期間	2年
管理費等	3,000円		
メンテ保証料	600円(緊急メンテ含む)/個人契約の場合		
駐車場	先着順 5,500円~6,600円(敷金1ヶ月・仲介手数料1ヶ月) 消費税込*別契約 現地確認要		
現況	左記参照	入居日	左記参照
本体設備	電気、LPガス(日本ホーム)、上下水道、BSアンテナ		
各戸設備	オートロック、インターホン、バルコニー、基本照明、システムキッチン、サモ水栓付ユニットバス、ウォシュレット、シャブードレッサー、エアコン、カーテンBOX、カーテン、照明器具		
家具家電	*家具家電の無償貸与は入居時1回限りとなります。 *入居期間中に破損。故障した場合は(自然故障・劣化を含む)回収のみとし、交換はいたしません。 *借主の都合により、契約期間中に家具家電の撤去を希望する場合は、撤去運搬費5,500円(税込)を申し受けれます。		
備考	*火災保険加入要：12,000円(地震無)15,000円(地震付)/2年毎 *鍵交換費用 11,000円(税込) ・浴槽の色は階数によって違います。 *駐輪ステッカー【(自転車:550円・原付:1,100円) 税込】 *町内会費の納入は義務とし納入は2年毎とする。(月150円/2年毎) *マンスリー契約の場合は、普通借家の契約内容と相違がございます。詳細はお問い合わせ下さい。 *申込時に(敷金0ヶ月の場合)喫煙の申告(電子タバコ等含む)があった場合は敷金2ヶ月をご請求させていただきます。但し、マンション内での喫煙を認めるものではありません。 *マンション内は完全禁煙(共用・ベランダ等)となり、退去時に喫煙の痕跡が見受けられた場合は違約金として賃料の2ヶ月分をご請求させていただきます。 *更新事務手数料 8,800円(税込)/2年毎 *緊急メンテ修理はPM10時まで(土日含む)		

日本ホームの
マンション
TurnKey MANSION
ターンキー

は...うれしいことがたくさん♪

★フリーレント契約OK

★敷金0ヶ月 (法人契約はフリーレント不可
また敷金は2ヶ月となります。)

★家具家電リース料0円

さらに!家具家電付でも家賃管理費そのまま!!



(社) 宮城県宅地建物取引業協会会員/東北地区不動産公正取引協議会加盟/ (公社) 全国宅地建物取引業保証協会会員
宮城県知事 (5) 第4847号
仙台市宮城野区自由ヶ丘13-11
TEL 022-252-7106
FAX 022-252-9286
http://www.nipponhome.co.jp

受付会社様へ

■取引様態
貸主
■情報公開日
2023.11.13

手数料負担の割合	貸主 0%	借主 100%
手数料負担の割合	貸主 0%	借主 100%
有効期限		

※現地キー対応
個人契約限定
フリーレント対象
※マンスリー・法人契約対象外

日本ホームのマンションは、ガス代がお得!
基本料金・従量料金とも
仙台市場価格の
半分
基本料金 月額 990円(税込) 従量料金 396円(税込) 約

