



※法人契約の場合は、敷金2ヶ月となります。

カーテン・照明器具標準装備!!

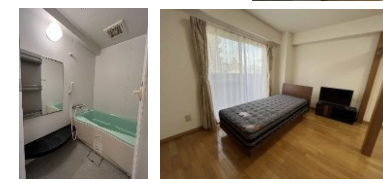
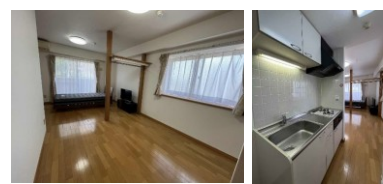


J-com対応!!



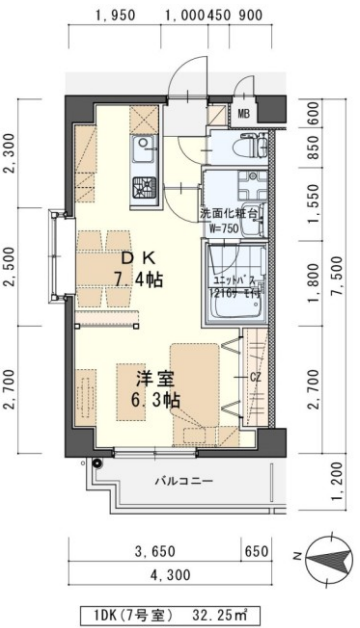
**今回募集**  
**307号室 退去済**  
**家賃 53,000円**  
**管理費 3,000円**  
**緊急メンテ費 700円**  
 (リフォーム中・4/中旬入居可予定)  
**使用部分面積: 32.25㎡**

※退去・入居時期はあくまで予定となります。  
 変更となる場合がございます事、予めご了承願います。



仙山線「北山駅」まで 450m 徒歩 約6分  
 東北福祉大学まで 1.2km 徒歩 約15分  
 ヨークハニマル新荒巻店まで 650m 徒歩 約9分  
 ビバホーム荒巻店 650m 徒歩 約9分  
 セブンイレブン荒巻本沢店まで 550m 徒歩 約7分

\*室内写真は307号室となります。



※現況と図面が異なる場合は現況有姿を優先します。

日本ホームの  
**TurnKey MANSION**  
 ターンキー マンション  
 は...うれしいことがたくさん♪

- ★フリーレント契約OK
  - ★敷金0ヶ月 (法人契約はフリーレント不可、また敷金は2ヶ月となります。)
  - ★家具家電リース料0円
- さらに! 家具家電付でも家賃管理費そのまま!!

(社)宮城県宅地建物取引業協会会員 / 東北地区不動産公正取引協議会加盟 / (公)全国宅地建物取引業保証協会会員  
 宮城県知事 (5) 第4847号  
 仙台市宮城野区自由ヶ丘13-11  
 TEL 022-252-7106  
 FAX 022-252-9286  
 http://www.nipponhome.co.jp

客付会社様へ	■取引態様	■手数料	■手数料	■賃主	■借主
	貸主	手数料負担の割合	賃主	0%	借主
	情報公開日	手数料負担の割合	賃主	0%	借主
	2025.3.28		借主	100%	100%
			有効期限		

物件種目	<b>賃貸マンション</b>	
最寄駅	仙山線『北山』駅 徒歩6分	
間取	1DK	
賃貸条件	<b>賃料 53,000円 / 管理費 3,000円</b>	
	個人契約	<b>敷金0ヶ月・礼金1ヶ月</b> ※喫煙の場合は敷金2ヶ月
	法人契約	<b>敷金2ヶ月・礼金1ヶ月</b> ※マンスリー契約の場合は敷金0ヶ月
ハウスクリーニング費	39,600円(税込)	
エアコン清掃費	6,600円(税込)	
家具家電設置費(清掃費込)	13,200円(税込)	
緊急メンテ費	700円 / 個人契約の場合	
緊急メンテ費	漏水、トイレの詰り、鍵の紛失、エアコン、給湯器、弱電器具等の緊急修理の対応費。 入居者様の費用負担は別途ありません。(0円)	

物件所在地	青葉区山手町7-13		
交通	仙山線『北山』駅 徒歩6分		
建物	建物名	しゃとれ山手町/307号室	
	構造・規模	鉄筋コンクリート造地上3階建地下1階(全18戸)	
	使用部分	32.25㎡/3階建3階部分	
	間取内訳	左図参照	
築年月	2005年4月	契約期間	2年
駐車場	先着順 5,500円~6,600円(敷金1ヶ月・仲介手数料1ヶ月) 消費税込*別契約 現地確認要		
現況	左記参照	入居日	左記参照
本体設備	電気、LPガス(日本ホーム)、上下水道、BSアンテナ		
各戸設備	オートロック、インターホン、バルコニー、基本照明、システムキッチン、サモ水栓付ユニットバス、ウォシュレット、シャブドレックス、エアコン、カーテンBOX、冷蔵庫、洗濯機、Sベッド、カーテン、照明器具		
退去時精算	個人契約の場合...退去時の精算金は原則ありません。不注意による物損(クロス汚れ等)は免責(0円)。故意による物損、喫煙、盗難は免責除外		
家具家電無償貸与	*家具家電の無償貸与とは入居時1回限りとなります。 *入居期間中に破損。故障した場合は(自然故障・劣化を含む)回収のみとし、交換はいたしません。 *契約期間中に家具家電の撤去を希望する場合は、1台につき撤去運搬費5,500円(税込)を申し受けず。 *家具家電搬入後のキャンセルは、設置個数×5,500円+交通費2,000円市内/5,000円市外をご請求させていただきます。		
備考	*火災保険加入任意:12,000円(地震無)15,000円(地震付)/2年毎(当社での加入義務はありません) *鍵交換費用 18,700円(税込) *浴槽の色は階数によって異なります。 *駐輪ステッカー【(自転車:550円,原付:1,100円) 税込】 *町内会費の納入は義務とし納入は2年毎とする。(月150円/2年毎) *更新事務手数料 16,500円(税込)/2年毎 *マンスリー契約の場合は、普通借家の契約内容と相違がございます。詳細はお問い合わせ下さい。 *申込時に(敷金0ヶ月の場合)喫煙の申告(電子タバコ等含む)があった場合は敷金2ヶ月をご請求させていただきます。但し、マンション内での喫煙を認めるものではありません。 *マンション内は完全禁煙(共用・ベランダ)となり、退去時に喫煙の痕跡が見受けられた場合は違約金として賃料の2ヶ月分をご請求させていただきます。		

※現地キー対応  
**個人契約限定**  
**フリーレント対象**  
 ※マンスリー・法人契約対象外

日本ホームのマンションは、**ガス代がお得!**  
 基本料金・従量料金とも  
 仙台市価値格の  
**半分**  
 基本料金 1,045円(税込) 従量料金 457円(税込) 約

