



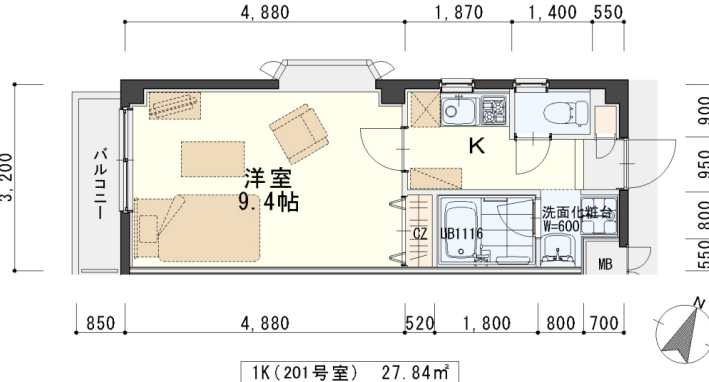
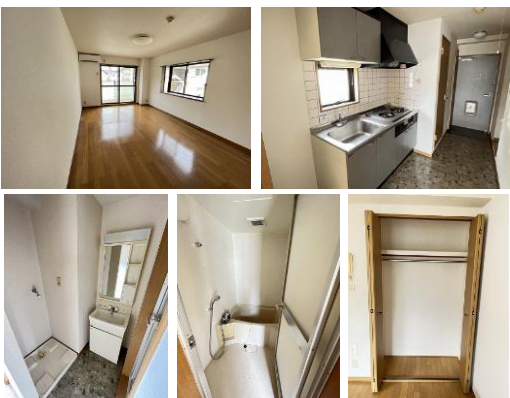
※法人契約の場合は、敷金2ヶ月となります。

カーテン・照明器具標準装備！！

入居者募集 通勤・通学・お買い物にとっても便利！



- 地下鉄南北線・仙山線「北仙台」駅 850m 徒歩11分
- 東北労災病院 600m 徒歩8分
- みやぎ生協 台原店 500m 徒歩7分
- MEGA ドン・キホーテ 台原店 220m 徒歩3分
- ファミリーマート 堤町一店 210m 徒歩3分
- スターバックス 台原店 400m 徒歩5分
- 興野屋 500m 徒歩7分
- ロイヤルホスト 北仙台店 350m 徒歩5分
- 青葉体育館 220m 徒歩3分



*室内写真は201号室となります。 ※現状と図面が異なる場合は現況を優先します。

物件種目	賃貸マンション	
最寄駅	地下鉄「北仙台」駅 徒歩11分	
間取	1K	
賃貸条件	個人契約	賃料 51,000円・管理費 2,500円 敷金0ヶ月・礼金1ヶ月 ※喫煙の場合は敷金2ヶ月
	法人契約	敷金2ヶ月・礼金1ヶ月 ※マンスリー契約の場合は敷金0ヶ月
ハウスクリーニング費	39,600円(税込)	
エアコン清掃費	6,600円(税込)	
家具家電設置費(清掃費込)	13,200円(税込)	
緊急メンテ費	700円/個人契約の場合	
緊急メンテ費内容	漏水、トイレの詰り、鍵の紛失、エアコン、給湯器、弱電器具等の緊急修理の対応費。 入居者様の費用負担は別途ありません。(0円)	

物件所在地	青葉区台原1丁目3-5		
交通	地下鉄南北線・仙山線「北仙台」駅 850m 徒歩11分 市営バス「台原入口」停 350m 徒歩5分		
建物	建物名	ハイツグロー/201号室	
	構造・規模	鉄骨造3階建(全6戸)	
	使用部分	27.84㎡/3階建2階部分	
	間取内訳	左図参照	
築年月	1998年7月	契約期間	2年
駐車場	無		
現況	左記参照	入居日	左記参照
本体設備	電気、都市ガス、上下水道、BSアンテナ		
各戸設備	エアコン、システムキッチン、洗面化粧台、トイレ、インターホン、照明器具、カーテン		
退去時精算	個人契約の場合…退去時の精算金は原則ありません。不注意による物損(クロス汚れ等)は免責(0円)。故意による物損、喫煙、盗難は免責除外		
家具家電無償貸与	*家具家電の無償貸与は入居時1回限りとなります。 *入居期間中に破損、故障した場合は(自然故障・劣化を含む)回収のみとし、交換はいたしません。 *契約期間中に家具家電の撤去を希望する場合は、1台につき撤去運搬費5,500円(税込)を申し受けます。 *家具家電搬入後のキャンセルは、設置個数×5,500円+交通費2,000円市外/5,000円市外をご請求させていただきます。		
備考	*火災保険加入任意:12,000円(地震無)15,000円(地震付)/2年毎(当社での加入義務はありません) *鍵交換費用 7,700円(税込) *駐輪スッカー(自転車550円(税込)/原付不可) *更新事務手数料 16,500円(税込)/2年毎 *マンスリー契約の場合は、普通借家の契約内容と相違がございます。詳細はお問い合わせ下さい。 *申込時に(敷金0ヶ月の場合)喫煙の申告(電子タバコ等含む)があった場合は敷金2ヶ月をご請求させていただきます。但し、マンション内での喫煙を認めるものではありません。 *マンション内では完全禁煙(共用・ベランダ等)となり、退去時に喫煙の痕跡が見受けられた場合は違約金として賃料の2ヶ月分をご請求させていただきます。 *無料Wi-Fi(J:COM)を利用される場合は、ご入居者様自身でのご契約が必要となります。入退去時にご契約及び、解約のお手続きを頂きます様、お願い致します。通信速度を上げられたい方は別途ご契約頂き、個別に費用が発生致します。		

日本ホームの TurnKey MANSION

★フリーレント契約OK

★敷金0ヶ月 (法人契約はフリーレント不可) また敷金は2ヶ月となります。

★家具家電リース料0円

さらに!家具家電付でも家賃管理費そのまま!!

今回募集

201号室 退去済

家賃: 51,000円

管理費: 2,500円

緊急メンテ費: 700円

(リフォーム中・6/末入居可予定)

使用部分面積: 27.84㎡

(社)宮城県宅地建物取引業協会会員/東北地区不動産公正取引協議会加盟/ (公社)全国宅地建物取引業保証協会会員
宮城県知事(6)第4847号
仙台市宮城野区自由ヶ丘13-11
TEL 022-252-7106
FAX 022-252-9286
http://www.nipponhome.co.jp

客付会社様へ	■取引態様 貸主	■手数料 負担の割合	貸主 0%	借主 100%
	■情報公開日 2026.6.11	■手数料 負担の割合	元付 0%	客付 100%
		有効期限		

※現地キー対応

個人契約限定 フリーレント対象

Wi-Fi無料(J:COM) マンション

NO SMOKING 禁煙

パノラマはこちら