

サンライズロード錦町



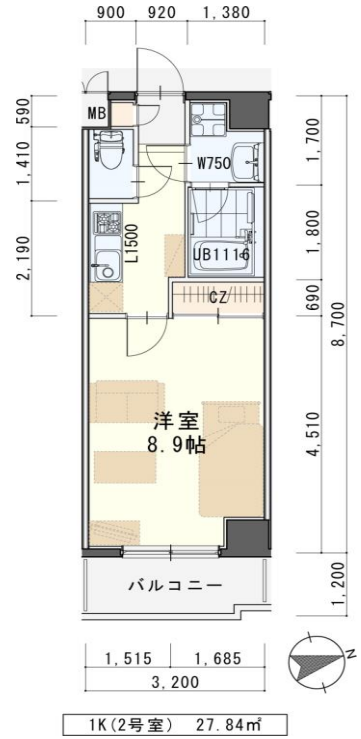
JR仙台駅・
地下鉄勾当台公園駅
徒歩圏内

SEIYU...徒歩3分
セブンイレブン...徒歩2分

地下鉄
『勾当台公園』駅
...徒歩15分

JR『仙台』駅
...徒歩15分

Wi-Fi無料
マンションです



402号室 退去予定
家賃：57,000円
管理費：3,000円
(1/未退去予定・
2/中旬入居可予定)
(使用部分面積：27.84㎡)



物件種目	賃貸マンション
最寄駅	仙山線『東照宮』駅 徒歩12分
間取	1K
賃貸条件	賃料 57,000円 敷金3ヶ月・礼金0.5ヶ月

物件所在地	青葉区錦町二丁目4-31		
交通	地下鉄『勾当台公園』駅 徒歩15分 JR『仙台』駅 徒歩15分		
建物	建物名	サンライズロード錦町/402号室	
	構造・規模	鉄筋コンクリート造6階建(全25戸)	
	使用部分	27.84㎡/4階建4階部分	
	間取内訳	左図参照	
築年月	2006年6月	契約期間	2年
管理費等	3,000円		
駐車場	先着順 屋根無 13,200円(敷金1ヵ月・仲介手数料1ヵ月) 消費税込*別契約		
現況	左記参照	入居日	左記参照
本体設備	電気、LPG(エアウォーター東日本)、上下水道、エレベーター、オートロック、BSアンテナ、無料Wi-Fi		
各戸設備	基本照明、システムキッチン、3ヶ所給湯、TVインターホン、エアコン、シャワー付洗面化粧台、サーモ水栓付バス、浴室乾燥機、ウォシュレット、ヘアガラス、網戸、IHクッキングヒーター		
備考	<ul style="list-style-type: none"> ・火災保険加入要：12,000円(地震無)15,000円(地震付)/2年毎 ・鍵交換費用：6,600円(税込) ・駐輪スツーカー(自転車¥550.原付¥1,100(税込)) ・更新事務手数料 11,000円(税込)/2年毎 ・マンション内完全禁煙(共用・ベランダ含)喫煙の痕跡が見受けられた場合は(電子タバコ含)違約金として賃料の2ヶ月分をご請求させていただきます。 ・退去時に原状回復費用とは別に、ハウスクリーニング費・エアコン清掃費をご請求させていただきます。 ・無料Wi-Fi完備。室内に無線LANルーターを設置させていただきます。手続き不要でご利用可能。退去時は必ずルーターをご返却頂きますようお願い致します。(マンション全体最大速度/1kg BPS) 		

※現況と図面が異なる場合は現況有姿を優先します。 ※室内写真は2号室タイプ(浴槽の色は間取りによって異なります。)

(社)宮城県宅地建物取引業協会会員/東北地区不動産公正取引協議会加盟/ (公社)全国宅地建物取引業保証協会会員
宮城県知事(5)第4847号
仙台市宮城野区自由ヶ丘13-11
TEL 022-252-7106
FAX 022-252-9286
http://www.nipponhome.co.jp

NIPPON HOME 日本ホーム株式会社

客付会社様へ	■取引態様 媒介	■手数料 手数料負担の割合	貸主 0%	借主 100%
	■情報公開日 2021.12.6	■手数料 手数料負担の割合	元付 50%	客付 50%
	物件番号			

日本ホームのマンションは、
都市ガス以下の料金で **ガス得**
ガス代がお得!
基本料 990円(税込) 月額
従量料金 360円

