

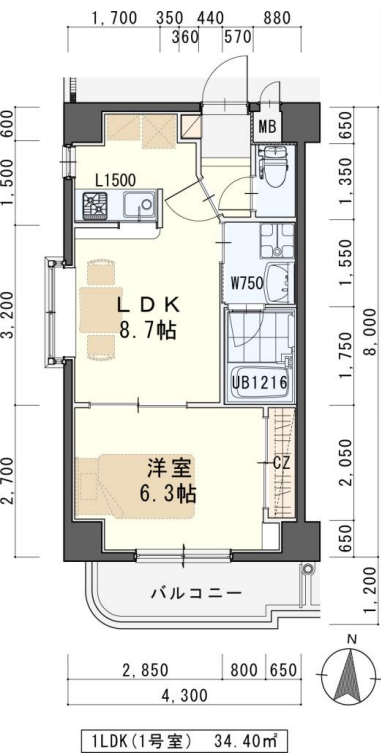
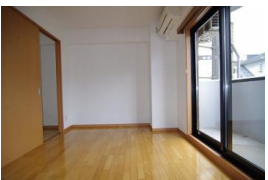


オートロック & 防犯カメラ
防犯面も安心



※法人契約の場合は、敷金2ヶ月となります。

設備充実のマンションで快適生活!!



101号室 退去予定
家賃: 59,000円
管理費: 3,500円
メンテ保証料: 600円
(緊急修理含む)
(11/未退去予定・12/中旬入居可予定)
1LDKタイプ
使用部分面積: 34.40㎡

※退去・入居時期はあくまで予定となります。
変更となる場合がございます事、予めご了承願います。

※現況と図面が異なる場合は現況優先 ※室内写真は102号室のため反転となります。

(社)宮城県宅地建物取引業協会会員 / 東北地区不動産公正取引協議会加盟 / (公社)全国宅地建物取引業保証協会
宮城県知事 (5) 第4847号
仙台市宮城野区自由ヶ丘13-11
TEL 022-252-7106
FAX 022-252-9286
http://www.nipponhome.jp

客付会社様へ	貴社全額
■取引態様 貸主	■手数料 有効期限
■情報公開日 2022.10.12	■手数料負担割合 貸主 0% 借主 100%
	■手数料負担割合 貸主 0% 借主 100%



日本ホームの TurnKey MANSION

ターンキー は…うれしいことがたくさん♪

- ★フリーレント契約OK
- ★敷金0ヶ月 (法人契約はフリーレント不可。また敷金は2ヶ月となります。)
- ★家具家電リース料0円

さらに!家具家電付でも家賃管理費そのまま!!

物件種目	賃貸マンション	
最寄駅	仙山線『北山』駅 徒歩15分	
間取	1LDK	
賃貸条件	個人契約	賃料 59,000円 敷金0ヶ月・礼金1ヶ月 ※喫煙の場合は敷金2ヶ月
	法人契約	敷金2ヶ月・礼金1ヶ月 ※マンスリー契約の場合は敷金0ヶ月
ハウスクリーニング費	36,300円(税込)	
エアコン清掃費	6,600円(税込)	
家具家電設置費(清掃費込)	13,200円(税込)	

物件所在地	青葉区新坂町12-21		
交通	仙山線『北山』駅 徒歩15分		
	市営バス『木町』停 徒歩7分		
建物	建物名	ガーデンロッジ I / 101号室	
	構造・規模	鉄筋コンクリート造6階建(全18戸)	
	使用部分	34.40㎡/6階建1階部分	
	間取内訳	左図参照	
築年月	2006年10月	契約期間	2年
管理費等	3,500円		
メンテ保証料	600円(緊急修理含む) / 個人契約の場合		
駐車場	軽 7,700円(敷金1ヶ月・仲介手数料1ヶ月) 消費税込*別契約*現地確認要		
現況	左記参照	入居日	左記参照
本体設備	電気・上下水道・LPG(エアウォーター東日本)・EV・オートロック・防犯カメラ		
各戸設備	3ヶ所給湯・システムキッチン・BSアンテナ・地デジ・シャワー洗面化粧台・エアコン・シャワートイレ・カーTVモニターホン・基本照明・玄関照明人感センサー付・ペアガラス		
家具家電	・家具家電の無償貸与は入居時1回限りとなります。 ・入居期間中に破損。故障した場合は(自然故障・劣化を含む)回収のみとし、交換はいたしません。 ・借主の都合により、契約期間中に家具家電の撤去を希望する場合は、撤去運搬費5,500円(税込)を申し受けます。		
備考	・火災保険加入要: 12,000円(地震無) 15,000円(地震付) / 2年毎 ・鍵交換費用 7,700円(税込) 原付不可 ・駐輪ステッカー(自転車550円(税込) 原付不可) ・町内会費の納入は義務とし納入は2年毎とする。(月150円/2年毎) ・更新事務手数料 11,000円(税込) / 2年毎 ・マンスリー契約の場合は、普通借家の契約内容と相違がございます。詳細はお問い合わせ下さい。 ・申込時に(敷金0ヶ月の場合)喫煙の申告(電子タバコ等含む)があった場合は敷金2ヶ月をご請求させていただきます。但し、マンション内での喫煙を認めるものではありません。 ・マンション内は完全禁煙(共用・ベランダ)となり、退去時に喫煙の痕跡が見受けられた場合は違約金として賃料の2ヶ月分をご請求させていただきます。		

個人契約限定
フリーレント対象
※マンスリー・法人契約対象外

日本ホームのマンションは、都市ガス以下の料金でガスがお得!
ガス代が360円(税込) / 基本料 990円(税込) / 月費

