



オートロック & 防犯カメラ
防犯面も安心



敷金0ヶ月
※法人契約の場合は、敷金2ヶ月となります。
初期費用が
おさえられて
しゅいね
カーテン・照明器具標準装備!!

設備充実のマンションで
快適生活!!



202号室 退去予定

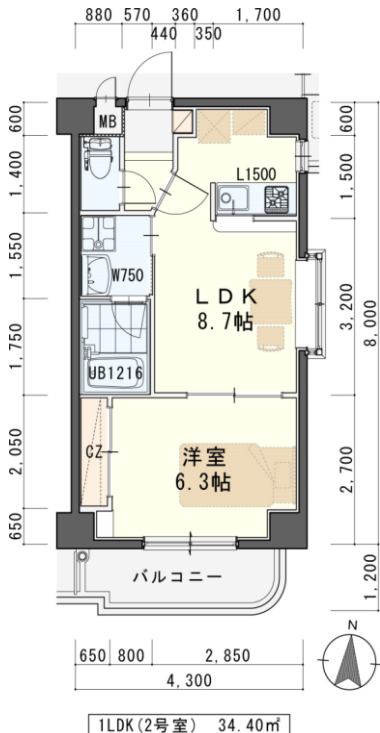
家賃: 61,000円
管理費: 4,000円
メンテ保証料: 600円
(緊急修理含む)

(2/末退去予定・3/中旬入居可予定)

1LDKタイプ
使用部分面積: 34.40㎡



※退去・入居時期はあくまで予定となります。
変更となる場合がございます事、予めご了承ください。



日本ホームの マンション TurnKey MANSION

ターンキー は…うれしいことがたくさん♪

★フリーレント契約OK

★敷金0ヶ月 (法人契約はフリーレント不可
また敷金は2ヶ月となります。)

★家具家電リース料0円

さらに! 家具家電付でも家賃管理費そのまま!!

※現況と図面が異なる場合は現況優先

※室内写真は102号室となります。

(社)宮城県宅地建物取引業協会会員 / 東北地区不動産公正取引協議会加盟 / (公社)全国宅地建物取引業保証協会会員
宮城県知事 (5) 第4847号
仙台市宮城野区自由ヶ丘13-11
TEL 022-252-7106
FAX 022-252-9286
http://www.nipponhome.jp

客付会社様へ

■取引態様
貸主
■情報公開日
2022.12.29

■手数料 負担の割合	貸主	0%	借主	100%
■手数料 負担の割合	元付	0%	客付	100%
■有効期限				

物件種目	賃貸マンション		
最寄駅	仙山線『北山』駅 徒歩15分		
間取	1LDK		
賃貸条件	個人契約	賃料 61,000円	
		敷金0ヶ月・礼金1ヶ月 ※喫煙の場合は敷金2ヶ月	
賃貸条件	法人契約	敷金2ヶ月・礼金1ヶ月	
		※マンスリー契約の場合は敷金0ヶ月	
ハウスクリーニング費	36,300円(税込)		
エアコン清掃費	6,600円(税込)		
家具家電設置費 (清掃費込)	13,200円(税込)		

物件所在地	青葉区新坂町12-21		
交通	仙山線『北山』駅 徒歩15分		
	市営バス『木町』停 徒歩7分		
建物	建物名	ガーデンロッジ 1/202号室	
	構造・規模	鉄筋コンクリート造6階建(全18戸)	
	使用部分	34.40㎡/6階建2階部分	
	間取内訳	左図参照	
築年月	2006年10月	契約期間	2年
管理費等	4,000円		
メンテ保証料	600円(緊急修理含む) / 個人契約の場合		
駐車場	先着順 7,700円(敷金1ヶ月+仲介手数料1ヶ月) 消費税込*別契約*現地確認要		
現況	左記参照	入居日	左記参照
本体設備	電気・上下水道・LPG(エアウォーター東日本)・EV・オートロック・防犯カメラ		
各戸設備	3ヶ所給湯・システムキッチン・BSアンテナ・地デジ・シャワー付洗面化粧台・エアコン・シャワートイレ・カー・TVモニターホン・基本照明・玄関 照明人感センサー付・ヘアカラス・テレビ・冷蔵庫・洗濯機・ベッド・ソファ・TVボード・ローテーブル・デスク・照明器具・カーテン		
家具家電	・家具家電の無償貸与は入居時1回限りとなります。 ・入居期間中に破損。故障した場合は(自然故障・劣化を含む)回収のみとし、交換はいたしません。 ・借主の都合により、契約期間中に家具家電の撤去を希望する場合は、撤去運搬費5,500円(税込)を申し付けます。		
備考	・火災保険加入要: 12,000円(地震無)15,000円(地震付)/2年毎 ・鍵交換費用 7,700円(税込) ・駐輪ステッカー(自転車550円原付1,100円(税込)) ・町内会費の納入は義務とし納入は2年毎とする。(月150円/2年毎) ・更新事務手数料 11,000円(税込)/2年毎 ・マンスリー契約の場合は、普通借家の契約内容と相違がございます。詳細はお問い合わせ下さい。 ・申込時に(敷金0ヶ月の場合)喫煙の申告(電子タバコ等含む)があった場合は敷金2ヶ月をご請求させていただきます。 ・但し、マンション内の喫煙を認めるものではありません。 ・マンション内は完全禁煙(共用・ベランダ等)となり、退去時に喫煙の痕跡が見受けられた場合は違約金として賃料の2ヶ月分をご請求させていただきます。		

個人契約限定
フリーレント対象

※マンスリー・法人契約対象外

日本ホームのマンションは、
都市ガス以下の料金で
ガスがお得!
基本料 990円(税込)
従量料 360円(税込) 月額

