



オートロック & 防犯カメラ
防犯面も安心

フレツ光 対応!!

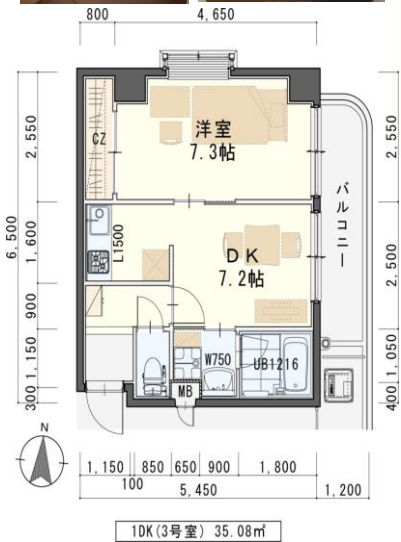
設備充実のマンションで 快適生活!!

日本ホームのマンションは、都市ガス以下の料金でガス代がお得!
月額 **770円** (税込)
※一部地域を除く



503号室 退去済
家賃: 62,000円
管理費: 4,000円
メンテ保証料: 600円 (緊急修理含む)

(即入居可)
1DKタイプ
使用部分面積: 35.08㎡



※現況と図面が異なる場合は現況優先



※法人契約の場合は、敷金2ヶ月となります。

カーテン・照明器具標準装備!!



※室内写真は3号室タイプとなります。

日本ホームの **TurnKey** ターンキー マンション
トリプルゼロ MANSION

★敷金0ヶ月 ★保証料0円
★家具家電リース料0円
さらに! 家具家電付でも家賃管理費そのまま!!
※法人契約の場合は、敷金2ヶ月となり**ダブルゼロ**となります。

物件種目	賃貸マンション	
最寄駅	仙山線『北山』駅 徒歩15分	
間取	1DK	
賃貸条件	個人契約	賃料 62,000円 敷金0ヶ月・礼金1ヶ月 ※喫煙の場合は敷金2ヶ月
	法人契約	敷金2ヶ月・礼金1ヶ月 ※定期借家の場合は敷金0ヶ月
ハウスクリーニング費	30,000円 (税別)	
エアコン清掃費	6,000円 (税別)	
家具家電清掃費	6,000円 (税別)	

物件所在地	青葉区新坂町12-21		
交通	仙山線『北山』駅 徒歩15分		
	市営バス『木町』停 徒歩7分		
建物	建物名	ガーデンロッジ 1/503号室	
	構造・規模	鉄筋コンクリート造6階建(全18戸)	
	使用部分	35.08㎡/6階建5階部分	
	間取内訳	左図参照	
築年月	2006年10月	契約期間	2年
管理費等	4,000円		
メンテ保証料	600円(緊急修理含む) / 個人契約の場合		
駐車場	7,000円(敷金1ヶ月・仲介手数料1ヶ月) 消費税等別途・別契約※現地確認要		
現況	左記参照	入居日	左記参照
本体設備	電気・上下水道・LPG・EV・オートロック・防犯カメラ		
各戸設備	3ヶ所給湯・システムキッチン・BSアンテナ・地デジ・シャワー洗面化粧台・エアコン・シャワートイレ・カラーTV・モニターホン・基本照明・玄関照明人感センサー付・ペアガラス・ 照明器具、カーテン		
備考	※火災保険加入要: 12,000円(地震無) 15,000円(地震付) / 2年毎 ※駐車場別契約 ※鍵交換費用 6,000円(税別) ※駐輪ステッカー(自転車500円、原付1,000円(税別)) ※町内会費の納入は義務とし納入は2年毎とする。(月150円/2年毎) ※更新事務手数料 10,000円(税別) / 2年毎 ※申込時に(敷金0ヶ月の場合)喫煙の申告(電子タバコ等含む)があった場合は敷金2ヶ月をご請求させていただきます。但し、マンション内での喫煙を認めるものではありません。 ※マンション内は完全禁煙(共用・ベランダ等)となり、退去時に喫煙の痕跡が見受けられた場合は違約金として賃料の2ヶ月分をご請求させていただきます。		

NIPPON HOME 日本ホーム株式会社

宮城県知事(4)第4847号
仙台市宮城野区自由ヶ丘13-11
TEL 022-252-7106
FAX 022-252-9286
http://www.nipponhome.co.jp

客付会社様へ

■取引態様
貸主
■情報公開日
2020.8.3

手数料負担割合	貸主 0%	借主 100%
手数料負担割合	元付 0%	客付 100%

有効期限

※家具家電の無料貸与は入居時1回限りとなります。
入居期間中に破損・故障した場合は(自然故障・劣化を含む)回収のみとし交換はいたしません。
※契約期間中に借主の都合により家具家電の撤去を希望する場合は、撤去運搬費5,000円(税別)を申し受けます。
※マンスリー契約の場合は、普通借家の契約内容とは相違がございます。詳細についてはお問い合わせ下さい。

※現地キー対応

