



オートロック&
防犯カメラ
防犯面も安心

フレツ光
対応!!

設備充実のマンションで
快適生活!!

敷金0ヶ月



初期費用が
おさえられて
しるね



フリーレント対象

※定期借家は対象外となります。

日本ホームのマンションは、
都市ガス以下の料金で
ガス代がお得!
基本料金は物社の
約1/3
月額 756円 (税込)



使用部分面積 : 34.40㎡
601号室 退去済
家賃 : 64,000円
管理費 : 4,000円
償却負担金 : 880円
(即入居可)

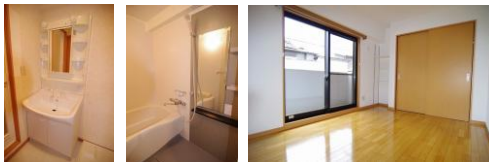


※敷金3ヶ月・礼金1ヶ月での契約も可能です。
その場合は、償却負担金は不要となります。

※室内写真は102号室のため反転となります。



家具家電付でも
家賃管理費
そのまんま!!
希望に応じて
家具家電
セットできます



※現況と図面が異なる場合は現況優先

物件種目	賃貸マンション	
最寄駅	仙山線「北山」駅 徒歩15分	
間取	1LDK	
賃貸条件	賃料	64,000円
	個人契約	敷金0ヶ月・礼金1ヶ月
	法人契約	敷金0ヶ月・礼金2ヶ月
	定期借家契約の場合は個人契約・法人契約共に礼金1ヶ月	
ハウス クリーニング	33,000円 (税別)	

物件所在地	青葉区新坂町12-21		
交通	仙山線「北山」駅 徒歩15分		
	市営バス「木町」停 徒歩7分		
建物	建物名	ガーデンロッジ I	
	構造・規模	鉄筋コンクリート造6階建(全18戸)	
	使用部分	34.40㎡/6階建6階部分	
	間取内訳	左図参照	
築年月	2006年10月	契約期間	2年
管理費等	4,000円		
償却負担金	880円<経年劣化は免責>		
駐車場	敷地内空無・近隣情報有		
現況	左記参照	入居日	左記参照
本体設備	電気・上下水道・LPG・EV・オートロック・防犯カメラ		
各戸設備	3ヶ所給湯・システムキッチン・BSアンテナ・地デジ・シャワー付洗面化粧台・エアコン・シャワートイレ・カーTVモニターホン・基本照明・玄関照明人感センサー付・ペアガラス		
備考	※火災保険加入要: 14,000円(地震保険無)/2年毎 ※駐車場別契約 ※鍵交換費用 7,000円(税別) ※駐輪ステッカー(自転車500円・原付1,000円(税別)) ※町内会費の納入は義務とし納入は2年毎とする。(月150円/2年毎) ※更新事務手数料 10,000円(税別)/2年毎 ※マンション内完全禁煙(共用・ベランダ含)喫煙の痕跡が見受けられた場合は(電子タバコ含)違約金として賃料の2ヶ月分をご請求させていただきます。		
会員番号		物件番号	



日本ホーム株式会社

宮城県知事(4)第4847号
仙台市宮城野区自由ヶ丘13-11
TEL 022-252-7106
FAX 022-252-9286
http://www.nipponhome.co.jp

客付会社様へ

責全額

■取引態様 賃貸主	■手数料 負担の割合	■賃主	0%	■借主	100%
■情報公開日 2019.1.4	■手数料 負担の割合	■元付	0%	■客付	100%
					有効期限

※現地キー対応