



- ◎全て角部屋
- ◎便利な環境
- ◎通勤・通学便利

敷金0ヶ月

※法人契約の場合は、敷金2ヶ月となります。

カーテン・照明器具標準装備!!

- 充実設備**
- 基本照明
 - 人感センサー付照明(玄関)
 - BSアンテナ
 - システムキッチン
 - エアコン
 - シャワートイレ・シャンドレ
 - カラーTVモニターホン
 - サーモ付ユニットバス
 - カーテンBOX



- 充実の近隣環境***
- 地下鉄『北四番丁』 徒歩 10分(800m)
 - バス停『大学病院前』 徒歩 1分(80m)
 - 七十七銀行 徒歩 1分(80m)
 - ローン 徒歩 4分(270m)

＜今回募集＞

203号室 退去済

家賃：55,000円

管理費：3,000円

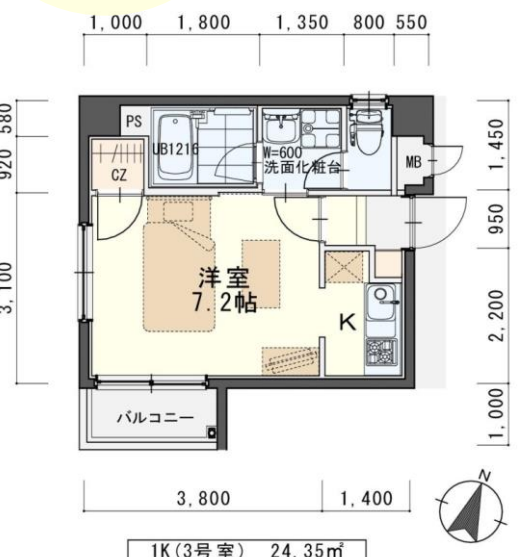
メンテ保証料：600円
(緊急修理含む)

(即入居可)

使用部分面積：24.35㎡



※退去・入居時期はあくまで予定となります。
変更となる場合がございます事、予めご了承願います。



※現況と図面が異なる場合は現況有姿を優先します。



※洋室は3号室、他は1号室となります。

物件種目	賃貸マンション		
最寄駅	地下鉄『北四番丁』駅 徒歩10分		
間取	1K		
賃貸条件	個人契約	賃料 55,000円 敷金0ヶ月・礼金1ヶ月 ※喫煙の場合は敷金2ヶ月	
	法人契約	敷金2ヶ月・礼金1ヶ月 ※マンスリー契約の場合は敷金0ヶ月	
ハウスクリーニング費	33,000円(税込)		
エアコン清掃費	6,600円(税込)		
家具家電設置費(清掃費込)	13,200円(税込)		

物件所在地	青葉区支倉町4-22		
交通	地下鉄『北四番丁』駅 徒歩10分		
建物	建物名	ラフィネ支倉/203号室	
	構造・規模	鉄筋コンクリート造4階建(全10戸)	
	使用部分	24.35㎡/4階建2階部分	
	間取内訳	左図参照	
築年月	2007年3月	契約期間	2年
管理費等	3,000円		
メンテ保証料	600円(緊急修理含む)/個人契約の場合		
駐車場	敷地内、空無。		
現況	左記参照	入居日	左記参照
本体設備	電気・上下水道・LPG(エアウォーター東日本)、BSアンテナ		
各戸設備	3ヶ所給湯・システムキッチン・シャワ付洗面化粧台・シャワートイレ、エアコン・カーTVモニターホン・基本照明、玄関照明人感センサー付・サーモ水栓付ユニットバス、 照明器具、カーテン		
家具家電	<ul style="list-style-type: none"> 家具家電の無償貸与は入居時1回限りとなります。 入居期間中に破損。故障した場合は(自然故障・劣化を含む)回収のみとし、交換はいたしません。 借主の都合により、契約期間中に家具家電の撤去を希望する場合は、撤去運搬費5,500円(税込)を申し受けます。 		
備考	<ul style="list-style-type: none"> 火災保険加入要：12,000円(地震無)15,000円(地震付)/2年毎 鍵交換費用要¥7,700(税込) 駐輪ステッカー代(自転車¥550.原付¥1,100(税込))・バイク駐輪は応相談 町内会費の納入は義務とし納入は2年毎とする。(月150円/2年毎) 更新事務手数料 11,000円(税込)/2年毎 マンスリー契約の場合は、普通借家の契約内容と相違がございます。詳細はお問い合わせ下さい。 申込時に(敷金0ヶ月の場合)喫煙の申告(電子タバコ等含む)があった場合は敷金2ヶ月をご請求させて頂きます。但し、マンション内の喫煙を認めるものではありません。 マンション内は完全禁煙(共用・ベランダ含)となり、退去時に喫煙の痕跡が見受けられた場合は違約金として賃料の2ヶ月分をご請求させて頂きます。 1Fにてペット飼育しております。 		

日本ホームの マンション

TurnKey MANSION

ターンキー は…うれしいことがたくさん♪

- ★フリーレント契約OK
- ★敷金0ヶ月 (法人契約はフリーレント不可(また敷金は2ヶ月となります。))
- ★家具家電リース料0円

さらに!家具家電付でも家賃管理費そのまま!!

(社)宮城県宅地建物取引業協会会員/東北地区不動産公正取引協議会加盟/ (公社)全国宅地建物取引業保証協会会員

宮城県知事 (5)第4847号

仙台市宮城野区自由ヶ丘13-11

TEL 022-252-7106

FAX 022-252-9286

http://www.nipponhome.co.jp

客付会社様へ	貴社全額	取引態様 貸主	■情報公開日 2022.9.13	■手数料 物件番号
		手数料負担の割合	貸主 0%	借主 100%
		手数料負担の割合	元付 0%	客付 100%

※現地キー対応

個人契約限定

フリーレント対象

※マンスリー・法人契約対象外

日本ホームのマンションは、都市ガス以下の料金で

ガス得

ガス得

従量料金 360円(税込) 基本料 990円(税込) 月額

NO SMOKING 禁煙

パノラマはこちら