



**オートロック
& デジタルキー
ダイヤル式郵便受**

※敷金3ヶ月・礼金1ヶ月での契約も可能です。
その場合は、償却負担金は不要となります。

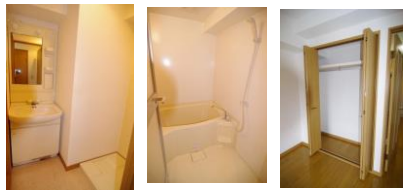


カーテン・LED照明器具標準装備！！

※現況と図面が異なる場合は現況有姿を優先します。 870 970 750 610



※室内写真は305号室のため反転となります。



今回募集
403号室 退去済
家賃：47,000円
管理費：3,000円
償却負担金：880円
(即入居可)
使用部分面積：25.60㎡

物件種目	賃貸マンション	
最寄駅	仙山線「愛子」駅 徒歩3分	
間取	1K	
賃貸条件	個人契約	敷金0ヶ月・礼金1ヶ月
	法人契約	敷金0ヶ月・礼金2ヶ月
○喫煙の場合は個人契約・法人契約共に敷金1ヶ月 ○定期借家契約の場合は個人契約・法人契約共に礼金1ヶ月		
ハウス クリーニング	30,000円 (税別) 家具家電セットの場合は家具家電清掃代として、5,000円 (税別) を別途ご請求させていただきます。	

物件所在地	青葉区愛子中央六丁目3-30		
交通	仙山線「愛子」駅 徒歩3分		
建物	建物名	グレースJUN/403号室	
	構造・規模	鉄筋コンクリート造7階建(全25戸)	
	使用部分	25.60㎡/7階建4階部分	
	間取内訳	左図参照	
築年月	2002年3月	契約期間	2年
管理費等	3,000円		
償却負担金	880円<経年劣化は免責>		
駐車場	4,000円(敷金1ヶ月・仲介手数料1ヶ月) 消費税等別途*別契約		
現況	左記参照	入居日	左記参照
本体設備	EV、オートロック、LPG、電気、BS		
各戸設備	エアコン、ウォシュレット、洗面化粧台、インターホン、システムキッチン、デジタルキー、 カーテン、LED照明器具		
備考	※火災保険加入要：14,000円(地震保険無)/2年毎 ※駐車場別契約 ※駐輪ステッカー(自転車¥500,原付¥1,000(税別)) ※更新事務手数料 10,000円(税別)/2年毎 ※申込時に喫煙の申告(電子タバコ等含む)があった場合は敷金1ヶ月をご請求させていただきます。但し、マンション内での喫煙を認めるものではありません。 ※マンション内は完全禁煙(共用・ベランダ含)となり、退去時に喫煙の痕跡が見受けられた場合は違約金として賃料の1ヶ月分をご請求させていただきます。		



(公社)宮城県地建物取引業協会
東北地区不動産公正取引協議会加盟
(公社)全国宅地建物取引業保証協会
宮城県知事(4)第4847号
仙台市宮城野区自由ヶ丘13-11
TEL 022-252-7106
FAX 022-252-9286
http://www.nipponhome.co.jp

客付会社様へ

取引態様
貸主
■情報公開日
2019.3.1
有効期限

手数料 負担の割合	貸主	0%	借主	100%
手数料 負担の割合	元付	0%	客付	100%

※現地キー対応