

敷金0ヶ月
 初期費用が
 おさえられて
 いいね♡

※法人契約の場合は、敷金2ヶ月となります。

カーテン・照明器具標準装備!!

貝ヶ森マンション

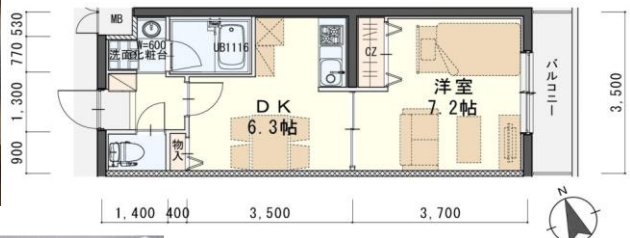
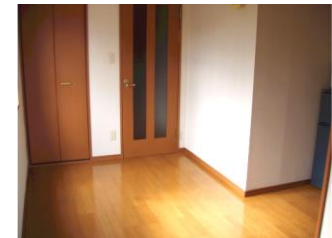
設備充実・通学に便利
 学生さんおすすめ物件

嬉しい都市ガス

屋根付駐輪場完備



※写真は反転タイプ



1DK(2号室) 31.50㎡

※現況と図面が異なる場合は現況有姿を優先します。

今回募集
 202号室 退去済
 家賃 49,000円
 管理費 3,000円
 メンテ保証料 600円
 (緊急修理含む)

(即入居可)

使用部分面積：31.50㎡

※退去・入居時期はあくまで予定となります。
 変更となる場合がございます事、予めご了承願います。

物件種目	賃貸マンション	
最寄駅	仙山線『東北福祉大前』駅 徒歩4分	
間取	1DK	
賃貸条件	個人契約	敷金0ヶ月・礼金1ヶ月 ※喫煙の場合は敷金1ヶ月
	法人契約	敷金2ヶ月・礼金1ヶ月 ※マンスリー契約の場合は敷金0ヶ月
ハウスクリーニング費	33,000円(税込)	
エアコン清掃費	6,600円(税込)	
家具家電設置費(清掃費込)	13,200円(税込)	

物件所在地	青葉区貝ヶ森2丁目1-24		
交通	仙山線『東北福祉大前』駅 徒歩4分		
	市営バス『貝ヶ森1丁目』停 徒歩1分		
建物	建物名	貝ヶ森マンション/202号室	
	構造・規模	鉄筋コンクリート造3階建(全13戸)	
	使用部分	31.50㎡/3階建2階部分	
	間取内訳	左図参照	
築年月	2001年4月	契約期間	2年
管理費等	3,000円		
メンテ保証料	600円(緊急修理含む)/個人契約の場合		
駐車場	先着順 5,500円(敷金1ヶ月・仲介手数料1ヶ月) 消費税込*別契約*現地確認要		
現況	左記参照	入居日	左記参照
本体設備	電気、上下水道、都市ガス、BS		
各戸設備	エアコン、網戸、ウォシュレット、TVモニターホン、システムキッチン、洗面化粧台、カーテン、照明器具		
家具家電	<ul style="list-style-type: none"> 家具家電の無償貸与は入居時1回限りとなります。 入居期間中に破損。故障した場合は(自然故障・劣化を含む)回収のみとし、交換はいたしません。 借主の都合により、契約期間中に家具家電の撤去を希望する場合は、撤去運搬費5,500円(税込)を申し受けます。 		
備考	<ul style="list-style-type: none"> 火災保険加入要：12,000円(地震無)15,000円(地震付)/2年毎 駐車場現地確認要 駐輪ステッカー(自転車:550円、原付:1,100円(税込)) 鍵交換費用要：6,600円(税込) 更新事務手数料 11,000円(税込)/2年毎 マンスリー契約の場合は、普通借家の契約内容と相違がございます。詳細はお問い合わせ下さい。 申込時に(敷金0ヶ月の場合)喫煙の申告(電子タバコ等含む)があった場合は敷金2ヶ月をご請求させて頂きます。但し、マンション内での喫煙を認めるものではありません。 マンション内は完全禁煙(共用・ベランダ含)となり、退去時に喫煙の痕跡が見受けられた場合は違約金として賃料の2ヶ月分をご請求させて頂きます。 		

日本ホームの
 マンション
TurnKey MANSION
 ターンキー

は...うれしいことがたくさん♪

★フリーレント契約OK

★敷金0ヶ月 (法人契約はフリーレント不可
 また敷金は2ヶ月となります。)

★家具家電リース料0円

さらに!家具家電付でも家賃管理費そのまんま!!



(社)宮城県宅地建物取引業協会会員/東北地区不動産公正取引協議会加盟/ (公社)全国宅地建物取引業保証協会会員
 宮城県知事 (5) 第4847号
 仙台市宮城野区自由ヶ丘13-11
 TEL 022-252-7106
 FAX 022-252-9286
 http://www.nipponhome.co.jp

客付会社様へ	貴社全額	取引態様 家主 情報公開日 2021.11.1	手数料 元付	貸主 0% 借主 100%
			手数料 手数料	貸主 0% 借主 100%
			有効期限	

※現地キー対応

個人契約限定
 フリーレント対象
 ※マンスリー・法人契約対象外

