

敷金0ヶ月  
初期費用が  
おさえられて  
しんね

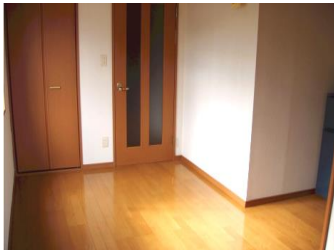
※法人契約の場合は、敷金2ヶ月となります。

## 貝ヶ森マンション



設備充実・通学に便利  
学生さんおすすめ物件

嬉しい都市ガス  
屋根付駐輪場完備



1DK (305号室) 31.50㎡

※現況と図面が異なる場合は現況有姿を優先します。

### 今回募集

305号室 退去予定  
家賃 51,000円  
管理費 3,000円  
メンテ保証料 600円  
(緊急修理含む)

(12/末退去予定・  
1/中旬入居可予定)  
使用部分面積：31.50㎡

※退去・入居時期はあくまで予定となります。  
変更となる場合がございます事、予めご了承願います。

※写真は2号室タイプ

日本ホームの

# TurnKey MANSION

ターンキー

は…うれしいことがたくさん♪



★フリーレント契約OK

★敷金0ヶ月 (法人契約はフリーレント不可)  
また敷金は2ヶ月となります。)

★家具家電リース料0円

さらに!家具家電付でも家賃管理費そのまんま!!



(社) 宮城県宅地建物取引業協会会員 / 東北地区不動産公正取引協議会加盟 / (公社) 全国宅地建物取引業保証協会会員  
宮城県知事 (5) 第4847号  
仙台市宮城野区自由ヶ丘13-11  
TEL 022-252-7106  
FAX 022-252-9286  
http://www.nipponhome.co.jp

客付会社様へ	■取引態様 貸主	■手数料 負担の割合	■手数料 負担の割合	■手数料 負担の割合	■手数料 負担の割合	■手数料 負担の割合	■手数料 負担の割合	■手数料 負担の割合	■手数料 負担の割合
	■情報公開日 2022.11.20	有効期限							

物件種目	賃貸マンション		
最寄駅	仙山線『東北福祉大前』駅 徒歩4分		
間取	1DK		
賃貸条件	個人契約	賃料 51,000円 敷金0ヶ月・礼金1ヶ月 ※喫煙の場合は敷金2ヶ月	
	法人契約	敷金2ヶ月・礼金1ヶ月 ※マンスリー契約の場合は敷金0ヶ月	
ハウスクリーニング費	33,000円(税込)		
エアコン清掃費	6,600円(税込)		
家具家電設置費 (清掃費込)	13,200円(税込)		

物件所在地	青葉区貝ヶ森2丁目1-24		
交通	仙山線『東北福祉大前』駅 徒歩4分		
	市営バス『貝ヶ森1丁目』停 徒歩1分		
建物	建物名	貝ヶ森マンション/305号室	
	構造・規模	鉄筋コンクリート造3階建(全13戸)	
	使用部分	31.50㎡/3階建3階部分	
	間取内訳	左図参照	
築年月	2001年4月	契約期間	2年
管理費等	3,000円		
メンテ保証料	600円(緊急修理含む)/個人契約の場合		
駐車場	空無		
現況	左記参照	入居日	左記参照
本体設備	電気、上下水道、都市ガス、BS		
各戸設備	エアコン、網戸、ウォシュレット、TVモニターホン、システムキッチン、洗面化粧台		
家具家電	<ul style="list-style-type: none"> <li>・家具家電の無償貸与は入居時1回限りとなります。</li> <li>・入居期間中に破損。故障した場合は(自然故障・劣化を含む)回収のみとし、交換はいたしません。</li> <li>・借主の都合により、契約期間中に家具家電の撤去を希望する場合は、撤去運搬費5,500円(税込)を申し受けます。</li> </ul>		
備考	<ul style="list-style-type: none"> <li>・火災保険加入要:12,000円(地震無)15,000円(地震付)/2年毎</li> <li>・駐車場現地確認要</li> <li>・駐輪ステッカー(自転車:550円,原付:1,100円(税込))</li> <li>・鍵交換費用要:7,700円(税込)</li> <li>・更新事務手数料 11,000円(税込)/2年毎</li> <li>・マンスリー契約の場合は、普通借家の契約内容と相違がございます。詳細はお問い合わせ下さい。</li> <li>・申込時に(敷金0ヶ月の場合)喫煙の申告(電子タバコ等含む)があった場合は敷金2ヶ月をご請求させて頂きます。但し、マンション内での喫煙を認めるものではありません。</li> <li>・マンション内は完全禁煙(共用・ベランダ等)となり、退去時に喫煙の痕跡が見受けられた場合は違約金として賃料の2ヶ月分をご請求させて頂きます。</li> </ul>		

個人契約限定  
フリーレント対象  
※マンスリー・法人契約対象外

