



学生さんに人気の物件に
空きが出ます!

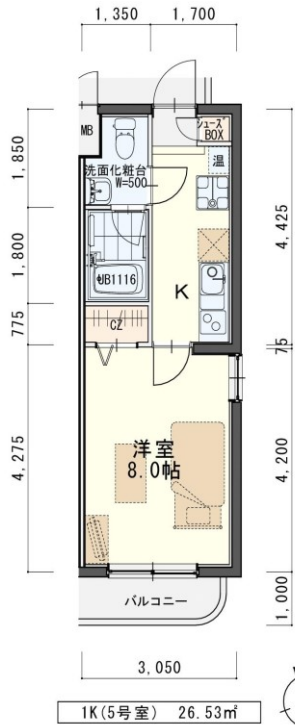


東北大学の学生さんにオススメ!

- 地下鉄東西線『川内』駅まで 1.6km 徒歩 20分
- 地下鉄東西線『国際センター』駅まで 1.7km 徒歩 22分
- 東北大学川内キャンパスまで 1.6km 徒歩 20分
- 東北大学星陵キャンパスまで 1.4km 徒歩 18分
- ファミリーマート八幡三丁目まで 550m 徒歩 7分
- レキシントプラザ八幡まで 700m 徒歩 9分



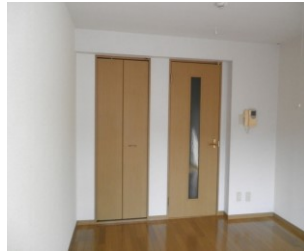
OTVモニター付
インターホンで安心
南向き・陽あたり良好



今回の募集
205号室 退去済
家賃 46,000円
管理費 3,000円
(即入居可)
使用部分面積: 26.53㎡



東北大学
川内キャンパス・星陵キャンパスへ
通学 便利な立地です。
原付・自転車駐輪可能です!



※図面と現況が異なる場合は、現況優先

※室内写真は105号室となります。

物件種目	賃貸マンション
最寄駅	地下鉄東西線『川内』駅 徒歩20分
間取	1K
賃貸条件	賃料 46,000円/管理費 3,000円 敷金2ヶ月・礼金0ヶ月



うれしい礼金0ヶ月物件!



物件所在地	青葉区角五郎二丁目10-38		
交通	市営バス『ドミニコ学院前』停 徒歩4分 地下鉄東西線『川内』駅 徒歩20分		
建物	建物名	ブラセール高橋/205号室	
	構造・規模	鉄筋コンクリート造4階建(全16戸)	
	使用部分	26.53㎡/4階建2階部分	
	間取内訳	左図参照	
築年月	1998年3月	契約期間	2年
駐車場	空無		
現況	左記参照	入居日	左記参照
本体設備	電気、上下水道、BS		
各戸設備	システムキッチン、洗面化粧台、エアコン、IHクッキングヒーター2口、オール電化(温水器)、TVモニター付インターホン		
備考	<ul style="list-style-type: none"> ・火災保険加入要: 12,000円(地震無) 15,000円(地震付)/2年毎 ・鍵交換費用要 7,700円(税込) ・駐輪ステッカー(自転車550円・原付1,100円(税込)) ・町内会費の納入は義務とし納入は2年毎とする(月150円/2年毎) ・更新事務手数料 8,800円(税込)/2年毎 ・マンション内完全禁煙(共用・ベランダ含)喫煙の痕跡が見受けられた場合は(電子タバコ含)違約金として賃料の2ヶ月分をご請求させていただきます。 ・退去時に原状回復費用とは別に、ハウスクリーニング費・エアコン清掃費をご請求させていただきます。 		

(社)宮城県宅地建物取引業協会会員/東北地区不動産公正取引協議会加盟/(公)全国宅地建物取引業保証協会会員



宮城県知事(5)第4847号
仙台市宮城野区自由ヶ丘13-11
TEL 022-252-7106
FAX 022-252-9286
http://www.nipponhome.co.jp

客付会社様へ

貴社全額
■取引態様 媒介
■情報公開日 2024.5.31

手数料負担の割合	貸主	0%	借主	100%
手数料負担の割合	元付	0%	客付	100%

物件番号

※現地キ一対応

