

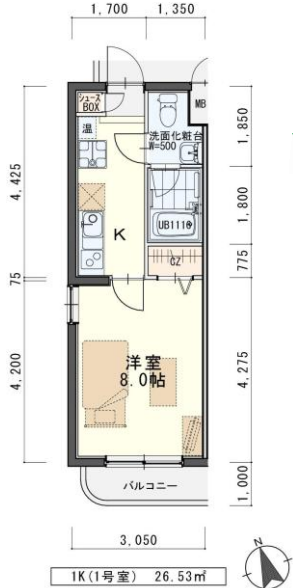
東北大学の学生さんにオススメ!

TVモニター付
インターホンで安心

エアコン付で
快適

南向き
陽あたり良好

フレッツ光対応
(VDSL限定)



※図面と現況が異なる場合は、現況優先

学生さんに人気の物件に
空きが出ます!

川内キャンパスへ
通学 便利な立地です



八幡町郵便局 徒歩16分(800m)
東北大学 川内キャンパス 徒歩28分(1.6km)

お家賃7-11 (1ヶ月) 対象物件



リニューアル済
電熱ヒーター
→IHクッキングヒーター
へ交換済!!

今回の募集

401号室 退去済

家賃 **54,000円**
管理費 **3,000円**

(即入居可)

使用部分面積: 26.53㎡



物件種目	賃貸マンション		
最寄駅	JR「仙台」駅		
間取	1K		
賃貸条件	賃料 54,000円		
	敷金2ヶ月・礼金1ヶ月		
物件所在地	青葉区角五郎二丁目10-38		
交通	市営バス『ドミニコ学院前』停 徒歩4分		
建物名	ブラセール高橋		
構造・規模	鉄筋コンクリート造4階建(全16戸)		
使用部分	26.53㎡/4階建4階部分		
間取内訳	左図参照		
築年月	1998年3月	契約期間	2年
管理費等	3,000円		
駐車場	無		
現況	左記参照	入居日	左記参照
本体設備	電気、上下水道、BS		
各戸設備	システムキッチン、洗面化粧台、エアコン、IHクッキングヒーター2口、オール電化(温水器)、TVモニター付インターホン		
備考	※火災保険加入要: 14,000円(地震保険無)/2年毎 ※鍵交換費用要7,000円(税別) ※駐輪ステッカー(自転車500円・原付1,000円(税別)) ※町内会費の納入は義務とし納入は2年毎とする(月150円/2年毎) ※更新事務手数料 10,000円(税別)/2年毎 ※マンション内完全禁煙(共用・ベランダ含)喫煙の痕跡が見受けられた場合は(電子タバコ含)違約金として賃料の2ヶ月分をご請求させていただきます。		
会員番号		物件番号	



日本ホーム株式会社

宮城県知事(4)第4847号
仙台市宮城野区自由ヶ丘13-11
TEL 022-252-7106
FAX 022-252-9286
http://www.nipponhome.co.jp

客付会社様へ

貴社全額

■取引形態
媒介
■情報公開日
2018.12.24

■手数料負担の割合	貸主	0%	借主	100%
	元付	0%	客付	100%
■手数料負担の割合	物件番号			

※現地キー対応