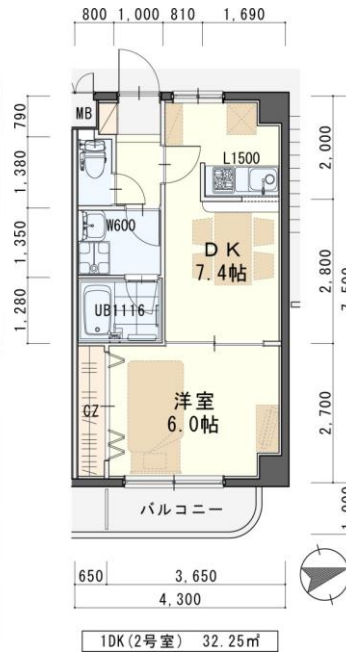




※法人契約の場合は、敷金2ヶ月となります。

**メープルⅠおススメポイント**  
 お財布に優しい都市ガス  
 オートロック&  
 TVモニターホンで安心  
 エアコン・  
 ウォシュレット付で快適  
 サイクルポート付



**202号室 退去済**

家賃 58,000円

管理費 3,500円

メンテ保証料 600円

(緊急修理含む)

(即入居可)

使用部分面積：32.25㎡



※室内写真は1DKタイプとなります。



物件種目	<b>賃貸マンション</b>	
最寄駅	<b>仙山線『北山』駅 徒歩15分</b>	
間取	<b>1DK</b>	
賃貸条件	個人契約	<b>賃料 58,000円</b> 敷金0ヶ月・礼金1ヶ月 ※喫煙の場合は敷金2ヶ月
	法人契約	<b>敷金2ヶ月・礼金1ヶ月</b> ※定期借家の場合は敷金0ヶ月
ハウスクリーニング費	<b>30,000円 (税別)</b>	
エアコン清掃費	<b>6,000円 (税別)</b>	

物件所在地	<b>青葉区新坂町10-1</b>		
交通	市営バス『北山3丁目』停 徒歩7分		
	仙山線『北山』駅 徒歩15分		
建物	建物名	<b>メープルⅠ/202号室</b>	
	構造・規模	鉄筋コンクリート造4階建(全15戸)	
	使用部分	32.25㎡/4階建2階部分	
	間取内訳	左記参照	
築年月	2002年4月	契約期間	2年
管理費等	3,500円		
メンテ保証料	600円(緊急修理含む)／個人契約の場合		
駐車場	敷地内空無		
現況	左記参照	入居日	左記参照
本体設備	都市ガス、電気、上下水道、BS、オートロック		
各戸設備	システムキッチン、洗面化粧台、エアコン、ウォシュレット、TVモニターホン、カーテンBOX		
備考	※火災保険加入要：12,000円(地震無)15,000円(地震付)/2年毎 ※駐車場別契約(現地、要確認) ※駐輪ステッカー(自転車:500円・原付:1,000円(税別)) ※鍵交換費用要：6,000円(税別) ※町内会費の納入は義務とし納入は2年毎とする。(月150円/2年毎) ※更新事務手数料 10,000円(税別)/2年毎 <b>※申込時に(敷金0ヶ月の場合)喫煙の申告(電子タバコ等含む)があった場合は敷金2ヶ月をご請求させていただきます。但し、マンション内での喫煙を認めるものではありません。</b> <b>※マンション内は完全禁煙(共用・ベランダ含)となり、退去時に喫煙の痕跡が見受けられた場合は違約金として賃料の2ヶ月分をご請求させていただきます。</b>		

※マンスリー契約の場合は、普通借家の契約内容とは相違がございます。

詳細に関しましては、お問い合わせ下さい。

※現況と図面が異なる場合は現況姿を優先とします。

(公社)宮城県宅地建物取引業協会 東北地区不動産公正取引協議会加盟 (公社)全国宅地建物取引業保証協会  
**NIPPON HOME 日本ホーム株式会社**  
 宮城県知事(4)第4847号  
 仙台市宮城野区自由ヶ丘13-11  
 TEL 022-252-7106  
 FAX 022-252-9286  
 http://www.nipponhome.co.jp

客付会社様へ	貴社全額	■取引態様 貸主 ■情報公開日 2020.8.2	■手数料 手数料負担の割合 元付 有効期限	■手数料 手数料負担の割合 元付 有効期限	借主 100% 貸主 0% 客付 100%
--------	------	-----------------------------------	--------------------------------	--------------------------------	-----------------------------

**※現地キー対応**

