



※法人契約の場合は、敷金2ヶ月となります。

メープルI お勧めポイント

お財布に優しい都市ガス
オートロック&
TVモニターホンで安心
エアコン・
ウォシュレット付で快適
サイクルポート付



205号室 退去済

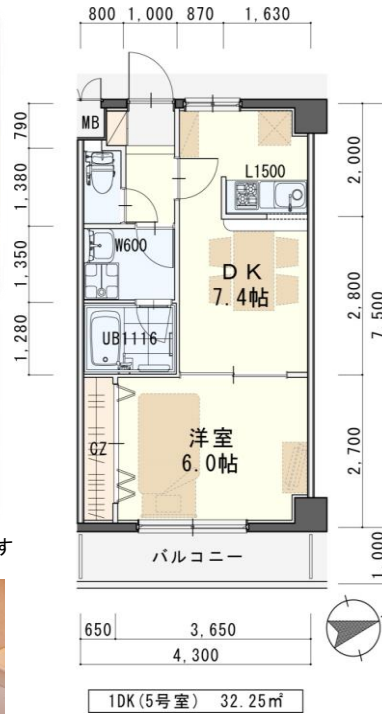
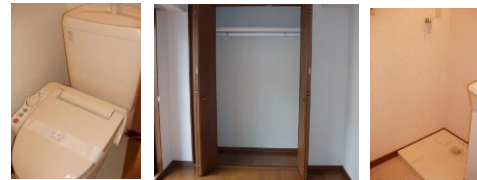
家賃 58,000円
管理費 3,500円
メンテ保証料 600円
(緊急修理含む)

(即入居可)

使用部分面積：32.25㎡



※室内写真は1DKタイプとなります



物件種目	賃貸マンション	
最寄駅	仙山線『北山』駅 徒歩15分	
間取	1DK	
賃貸条件	個人契約	敷金0ヶ月・礼金1ヶ月 ※喫煙の場合は敷金2ヶ月
	法人契約	敷金2ヶ月・礼金1ヶ月 ※定期借家の場合は敷金0ヶ月
ハウスクリーニング費	30,000円 (税別)	
エアコン清掃費	6,000円 (税別)	

物件所在地	青葉区新坂町10-1		
交通	市営バス『北山3丁目』停 徒歩7分		
	仙山線『北山』駅 徒歩15分		
建物	建物名	メープルI / 205号室	
	構造・規模	鉄筋コンクリート造4階建(全15戸)	
	使用部分	32.25㎡/4階建2階部分	
	間取内訳	左記参照	
築年月	2002年4月	契約期間	2年
管理費等	3,500円		
メンテ保証料	600円(緊急修理含む) / 個人契約の場合		
駐車場	敷地内空無		
現況	左記参照	入居日	左記参照
本体設備	都市ガス、電気、上下水道、BS、オートロック		
各戸設備	システムキッチン、洗面化粧台、エアコン、ウォシュレット、TVモニターホン		
備考	<p>※火災保険加入要：12,000円(地震無)15,000円(地震付)/2年毎 ※駐車場別契約(現地、要確認) ※駐輪ステッカー(自転車:500円・原付:1,000円(税別)) ※鍵交換費用要：6,000円(税別) ※町内会費の納入は義務とし納入は2年毎とする。(月150円/2年毎) ※更新事務手数料 10,000円(税別)/2年毎 ※申込時に(敷金0ヶ月の場合)喫煙の申告(電子タバコ等含む)があった場合は敷金2ヶ月をご請求させていただきます。但し、マンション内での喫煙を認めるものではありません。 ※マンション内は完全禁煙(共用・ベランダ含)となり、退去時に喫煙の痕跡が見受けられた場合は違約金として賃料の2ヶ月分をご請求させていただきます。</p>		

※マンスリー契約の場合は、普通借家の契約内容とは相違がございます。

※現況と図面が異なる場合は現況姿を優先とします。詳細に関しましては、お問い合わせ下さい。



宮城県知事(4)第4847号
仙台市宮城野区自由ヶ丘13-11
TEL 022-252-7106
FAX 022-252-9286
http://www.nipponhome.co.jp

客付会社様へ
貴社金額

■取引態様	■手数料	■賃主	■借主
賃主	手数料 負担の割合	0%	100%
■情報公開日	■手数料	元付	0%
2020.8.2	手数料 負担の割合		100%
	有効期限		

※現地キー対応

