



**敷金0ヶ月**

初期費用が  
おさえられて  
しるね

※法人契約の場合は、敷金2ヶ月となります。

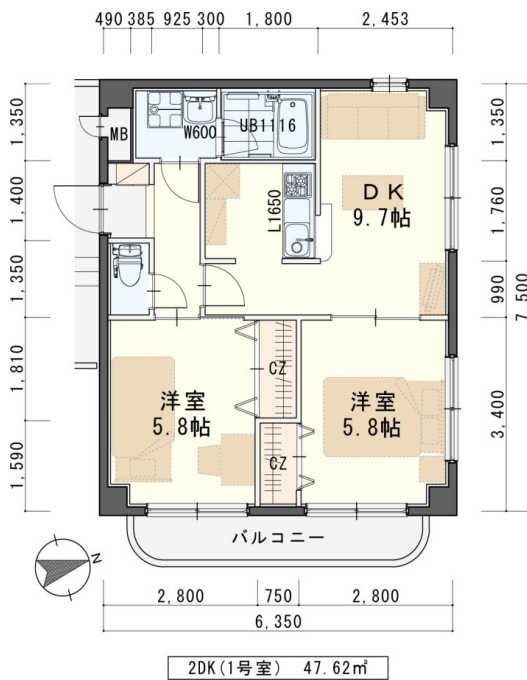
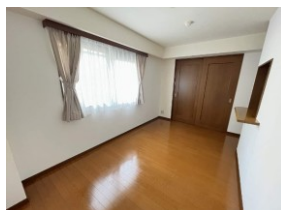
カーテン・照明器具標準装備!!

**メープルI お勧めポイント**

お財布に優しい都市ガス  
オートロック&  
TVモニターホンで安心  
エアコン・  
ウォシュレット付で快適  
サイクルポート付



※室内写真は101号室となります。



※現況と図面が異なる場合は現況姿を優先とします。

物件種目	<b>賃貸マンション</b>	
最寄駅	仙山線『北山』駅 徒歩15分	
間取	2DK	
賃貸条件	個人契約	賃料 69,000円 / 管理費 3,500円 敷金0ヶ月・礼金1ヶ月 ※喫煙の場合は敷金2ヶ月
	法人契約	敷金2ヶ月・礼金1ヶ月 ※マンスリー契約の場合は敷金0ヶ月
ハウスクリーニング費	42,900円(税込)	
エアコン清掃費	6,600円(税込)	
家具家電設置費 (清掃費込)	13,200円(税込)	
緊急メンテ費	700円 / 個人契約の場合	
緊急メンテ費	漏水、トイレの詰り、鍵の紛失、エアコン、給湯器、弱電器具等の緊急修理の対応費。 入居者様の費用負担は別途ありません。(0円)	

物件所在地	<b>青葉区新坂町10-1</b>		
交通	市営バス『北山3丁目』停 徒歩7分 / 仙山線『北山』駅 徒歩15分		
建物	建物名	メープルI / 301号室	
	構造・規模	鉄筋コンクリート造4階建(全15戸)	
	使用部分	47.62㎡ / 4階建3階部分	
	間取内訳	左記参照	
築年月	2002年4月	契約期間	2年
駐車場	空無		
現況	左記参照	入居日	左記参照
本体設備	都市ガス、電気、上下水道、BS、オートロック		
各戸設備	システムキッチン、洗面化粧台、エアコン、ウォシュレット、TVモニターホン、カーテンBOX、照明器具、カーテン		
退去時精算	個人契約の場合…退去時の精算金は原則ありません。不注意による物損(クロス汚れ等)は免責(0円)。故意による物損、喫煙、盗難は免責除外		
家具家電無償貸与	<ul style="list-style-type: none"> <li>・家具家電の無償貸与は入居時1回限りとなります。</li> <li>・入居期間中に破損。故障した場合は(自然故障・劣化を含む)回収のみとし、交換はいたしません。</li> <li>・契約期間中に家具家電の撤去を希望する場合は、1台につき撤去運搬費5,500円(税込)を申し受けます。</li> <li>・家具家電撤去後のキャンセルは、設置個数×5,500円+交通費2,000円(市内)/5,000円(市外)をご請求させていただきます。</li> </ul>		
備考	<ul style="list-style-type: none"> <li>・火災保険加入任意:12,000円(地震無)15,000円(地震付)/2年毎(当社での加入義務はありません)</li> <li>・駐車場別契約(現地、要確認)</li> <li>・駐輪ステッカー(自転車:550円・原付:1,100円(税込))</li> <li>・鍵交換費用要:7,700円(税込)</li> <li>・町内会費の納入は義務とし納入は2年毎とする。(月250円/2年毎)</li> <li>・更新事務手数料 16,500円(税込)/2年毎</li> <li>・マンスリー契約の場合は、普通借家の契約内容と相違がございます。詳細はお問い合わせ下さい。</li> <li>・申込時に(敷金0ヶ月の場合)喫煙の申告(電子タバコ等含む)があった場合は敷金2ヶ月をご請求させていただきます。但し、マンション内での喫煙を認めるものではありません。</li> <li>・マンション内は完全禁煙(共用・ベランダ含)となり、退去時に喫煙の痕跡が見受けられた場合は違約金として賃料の2ヶ月分をご請求させていただきます。</li> </ul>		

**301号室 退去予定**

家賃 **69,000円**

管理費 **3,500円**

緊急メンテ費 **700円**

(4/末退去予定・  
5/中旬入居可予定)

使用部分面積: **47.62㎡**

(社)宮城県宅建建物取引業協会会員 / 東北地区不動産公正取引協議会加盟 / (公社)全国宅建建物取引業保証協会会員  
宮城県知事(5)第4847号  
仙台市宮城野区自由ヶ丘13-11  
TEL 022-252-7106  
FAX 022-252-9286  
http://www.nipponhome.jp

客付会社様へ

■取引形態  
貸主  
■情報公開日  
2025.3.4

■手数料	手数料負担割合	貸主	0%	借主	100%
	手数料負担割合	元付	0%	客付	100%
有効期限					

個人契約限定  
**フリーレント対象**  
※マンスリー・法人契約対象外

