



**302号室 退去済**

家賃 **56,000円**  
 管理費 **3,500円**  
 メンテ保証料 **600円**  
 (緊急メンテ含む)

**(即入居可)**

使用部分面積: **32.25㎡**



※室内写真は1DKタイプとなります。

※退去・入居時期はあくまで予定となります。  
 変更となる場合がございます事、予めご了承願います。

**敷金0ヶ月**

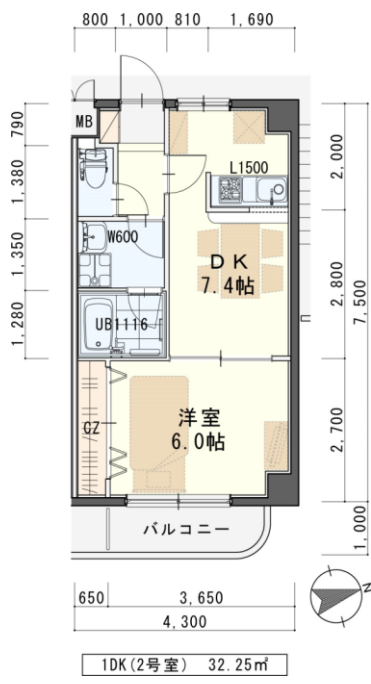
初期費用が  
おさえられて  
いいね♪

※法人契約の場合は、敷金2ヶ月となります。

**カーテン・照明器具標準装備!!**

**メープルI お勧めポイント**

お財布に優しい都市ガス  
オートロック&  
TVモニターホンで安心  
エアコン・  
ウォシュレット付で快適  
サイクルポート付



物件種目	<b>賃貸マンション</b>	
最寄駅	<b>仙山線『北山』駅 徒歩15分</b>	
間取	<b>1DK</b>	
賃貸条件	個人契約	<b>賃料 56,000円/管理費 3,500円</b> 敷金0ヶ月・礼金1ヶ月 ※喫煙の場合は敷金2ヶ月
	法人契約	<b>敷金2ヶ月・礼金1ヶ月</b> ※マンスリー契約の場合は敷金0ヶ月
ハウスクリーニング費	<b>33,000円(税込)</b>	
エアコン清掃費	<b>6,600円(税込)</b>	
家具家電設置費(清掃費込)	<b>13,200円(税込)</b>	

物件所在地	<b>青葉区新坂町10-1</b>		
交通	市営バス『北山3丁目』停 徒歩7分/仙山線『北山』駅 徒歩15分		
建物	建物名	<b>メープルI/302号室</b>	
	構造・規模	鉄筋コンクリート造4階建(全15戸)	
	使用部分	32.25㎡/4階建3階部分	
	間取内訳	左記参照	
築年月	2002年4月	契約期間	2年
メンテ保証料	600円(緊急メンテ含む)/個人契約の場合		
メンテ保証料内容	給排水、給湯、衛生設備、エアコンの不具合緊急修理費。クロス、床の汚れ、傷の修理張替費 【緊急受付時間 AM7:00~PM6:30内:緊急修理、調査時間 AM8:00~PM10:00内】		
駐車場	駐車場要相談		
現況	左記参照	入居日	左記参照
本体設備	都市ガス、電気、上下水道、BS、オートロック		
各戸設備	システムキッチン、洗面化粧台、エアコン、ウォシュレット、TVモニターホン、 <b>冷蔵庫、TVボード、照明器具、カーテン</b>		
家具家電無償貸与	<ul style="list-style-type: none"> <li>家具家電の無償貸与は入居時1回限りとなります。</li> <li>入居期間中に破損、故障した場合は(自然故障・劣化を含む)回収のみとし、交換はいたしません。</li> <li>契約期間中に家具家電の撤去を希望する場合は、1台につき撤去運搬費5,500円(税込)を申し受けます。</li> <li>家具家電搬入後のキャンセルは、設置個数×5,500円+交通費2,000円市外/5,000円市外をご請求させて頂きます。</li> </ul>		
備考	<ul style="list-style-type: none"> <li>火災保険加入要:12,000円(地震無)15,000円(地震付)/2年毎</li> <li>駐車場別契約(現地、要確認)</li> <li>駐輪ステッカー(自転車:550円・原付:1,100円(税込))</li> <li>鍵交換費用要:7,700円(税込)</li> <li>町内会費の納入は義務とし納入は2年毎とする。(月150円/2年毎)</li> <li>更新事務手数料 8,800円(税込)/2年毎</li> <li>マンスリー契約の場合は、普通借家の契約内容と相違がございます。詳細はお問い合わせ下さい。</li> <li>申込時に(敷金0ヶ月の場合)喫煙の申告(電子タバコ等含む)があった場合は敷金2ヶ月をご請求させて頂きます。但し、マンション内での喫煙を認めるものではありません。</li> <li>マンション内は完全禁煙(共用・ベランダ等)となり、退去時に喫煙の痕跡が見受けられた場合は違約金として賃料の2ヶ月分をご請求させて頂きます。</li> </ul>		

※現況と図面が異なる場合は現況姿を優先とします。

日本ホームの  
**TurnKey MANSION**  
ターンキー

★フリーレント契約OK  
★敷金0ヶ月(法人契約はフリーレント不可  
また敷金は2ヶ月となります。)  
★家具家電リース料0円

さらに!家具家電付でも家賃管理費そのまま!!

日本ホーム株式会社

客付会社様へ	貴社全額	取引形態 貸主	手数料 負担割合	貸主 元付	借主 0%	借主 100%
客付会社様へ	貴社全額	情報公開日 2024.5.21	手数料 負担割合	借主 0%	借主 100%	有効期限

※現地キー対応

個人契約限定  
**フリーレント対象**

※マンスリー・法人契約対象外

