



※法人契約の場合は、敷金2ヶ月となります。

カーテン・照明器具標準装備！！

メープルⅠお勧めポイント

お財布に優しい都市ガス
オートロック&
TVモニターホンで安心
エアコン・
ウォシュレット付で快適
サイクルポート付



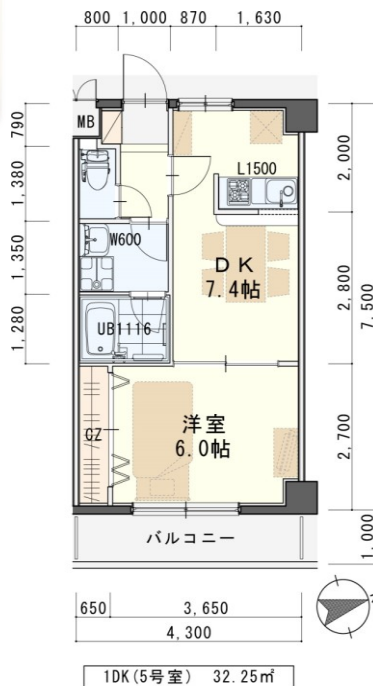
305号室 退去予定

家賃 56,000円
管理費 3,500円
メンテ保証料 600円
(緊急メンテ含む)

(即入居可)

使用部分面積：32.25㎡

※退去・入居時期はあくまで予定となります。
変更となる場合がございます事、予めご了承願います。
※室内写真は1DKタイプとなります。



日本ホームの TurnKey MANSION

ターンキー

は…うれしいことがたくさん♪

★フリーレント契約OK

★敷金0ヶ月 (法人契約はフリーレント不可
また敷金は2ヶ月となります。)

★家具家電リース料0円

さらに！家具家電付でも家賃管理費そのまんま！！



※現況と図面が異なる場合は現況姿を優先とします。

(社)宮城県宅地建物取引業協会会員 / 東北地区不動産公正取引協議会加盟 / (公社)全国宅地建物取引業保証協会
宮城県知事(5)第4847号
仙台市宮城野区自由ヶ丘13-11
TEL 022-252-7106
FAX 022-252-9286
http://www.nipponhome.co.jp

客付会社様へ

■取引態様
貸主
■情報公開日
2024.5.21

■手数料	手数料負担割合	貸主	0%	借主	100%
	手数料負担割合	元付	0%	客付	100%
■有効期限					

賃貸マンション 仙山線『北山』駅 徒歩15分

1DK

賃料 56,000円 / 管理費 3,500円

賃貸条件	個人契約	敷金0ヶ月・礼金1ヶ月 ※喫煙の場合は敷金2ヶ月
	法人契約	敷金2ヶ月・礼金1ヶ月 ※マンスリー契約の場合は敷金0ヶ月
ハウスクリーニング費	33,000円(税込)	
エアコン清掃費	6,600円(税込)	
家具家電設置費(清掃費込)	13,200円(税込)	

物件所在地	青葉区新坂町10-1		
交通	市営バス『北山3丁目』停 徒歩7分 / 仙山線『北山』駅 徒歩15分		
建物	建物名	メープルⅠ / 305号室	
	構造・規模	鉄筋コンクリート造4階建(全15戸)	
	使用部分	32.25㎡ / 4階建3階部分	
	間取内訳	左記参照	
築年月	2002年4月	契約期間	2年
メンテ保証料	600円(緊急メンテ含む) / 個人契約の場合		
メンテ保証料内容	給排水、給湯、衛生設備、エアコンの不具合緊急修理費。クロス、床の汚れ、傷の修理張替費 【緊急受付時間 AM7:00~PM6:30内:緊急修理、調査時間 AM8:00~PM10:00内】		
駐車場	駐車場要相談		
現況	左記参照	入居日	左記参照
本体設備	都市ガス、電気、上下水道、BS、オートロック		
各戸設備	システムキッチン、洗面化粧台、エアコン、ウォシュレット、TVモニターホン、冷蔵庫、洗濯機、Sベッド、TVボード、ダイニングセット、照明器具、カーテン		
家具家電無償貸与	<ul style="list-style-type: none"> 家具家電の無償貸与は入居時1回限りとなります。 入居期間中に破損。故障した場合は(自然故障・劣化を含む)回収のみとし、交換はいたしません。 契約期間中に家具家電の撤去を希望する場合は、1台につき撤去運搬費5,500円(税込)を申し受けます。 家具家電搬入後のキャンセルは、設置個数×5,500円+交通費2,000円市内/5,000円市外をご請求させていただきます。 		
備考	<ul style="list-style-type: none"> 火災保険加入要:12,000円(地震無)15,000円(地震付)/2年毎 駐車場別契約(現地、要確認) 駐輪スツーカー(自転車:550円・原付:1,100円(税込)) 鍵交換費用要:7,700円(税込) 町内会費の納入は義務とし納入は2年毎とする。(月150円/2年毎) 更新事務手数料 8,800円(税込)/2年毎 マンスリー契約の場合は、普通借家の契約内容と相違がございます。詳細はお問い合わせ下さい。 申込時に(敷金0ヶ月の場合)喫煙の申告(電子タバコ等含む)があった場合は敷金2ヶ月をご請求させていただきます。但し、マンション内での喫煙を認めるものではありません。 マンション内は完全禁煙(共用・ベランダ含)となり、退去時に喫煙の痕跡が見受けられた場合は違約金として賃料の2ヶ月分をご請求させていただきます。 		

※現地キー対応

個人契約限定

フリーレント対象

※マンスリー・法人契約対象外

