



※法人契約の場合は、敷金2ヶ月となります。

カーテン・照明器具標準装備！！

メープルⅠお勧めポイント

お財布に優しい都市ガス  
オートロック&  
TVモニターホンを安心  
エアコン・  
ウォシュレット付で快適  
サイクルポート付



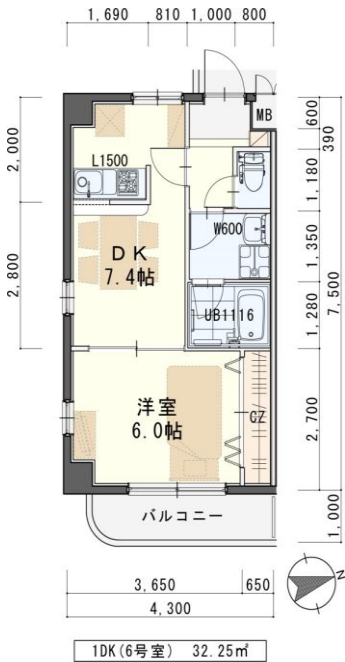
物件種目	賃貸マンション	
最寄駅	仙山線『北山』駅 徒歩15分	
間取	1DK	
賃貸条件	個人契約	賃料 56,000円／管理費 3,500円 敷金0ヶ月・礼金1ヶ月 ※喫煙の場合は敷金2ヶ月
	法人契約	敷金2ヶ月・礼金1ヶ月 ※マンスリー契約の場合は敷金0ヶ月
ハウスクリーニング費	39,600円(税込)	
エアコン清掃費	6,600円(税込)	
家具家電設置費(清掃費込)	13,200円(税込)	
緊急メンテ費	700円／個人契約の場合	
緊急メンテ費	漏水、トイレの詰り、鍵の紛失、エアコン、給湯器、弱電器具等の緊急修理の対応費。 入居者様の費用負担は別途ありません。(0円)	

物件所在地	青葉区新坂町10-1		
交通	市営バス『北山3丁目』停 徒歩7分／仙山線『北山』駅 徒歩15分		
建物	建物名	メープルⅠ/306号室	
	構造・規模	鉄筋コンクリート造4階建(全15戸)	
	使用部分	32.25㎡/4階建3階部分	
	間取内訳	左記参照	
築年月	2002年4月	契約期間	2年
駐車場	空無		
現況	左記参照	入居日	左記参照
本体設備	都市ガス、電気、上下水道、BS、オートロック		
各戸設備	システムキッチン、洗面化粧台、エアコン、ウォシュレット、TVモニターホン、 <b>照明器具、カーテン</b>		
退去時精算	個人契約の場合…退去時の精算金は原則ありません。不注意による物損(クロスの汚れ等)は免責(0円)。故意による物損、喫煙、盗難は免責除外		
家具家電無償貸与	*家具家電の無償貸与は入居時1回限りとなります。 *入居期間中に破損、故障した場合は(自然故障・劣化を含む)回収のみとし、交換はいたしません。 *契約期間中に家具家電の撤去を希望する場合は、1台につき撤去運搬費5,500円(税込)を申し受けます。 *家具家電搬入後のキャンセルは、設置個数×5,500円+交通費2,000円市内/5,000円市外をご請求させていただきます。		
備考	*火災保険加入任意:12,000円(地震無)15,000円(地震付)/2年毎(当社での加入義務はありません) *駐車場別契約(現地、要確認) *駐輪ステッカー(自転車:550円・原付:1,100円(税込)) *鍵交換費用要:7,700円(税込) *町内会費の納入は義務とし納入は2年毎とする。(月150円/2年毎) *更新事務手数料 16,500円(税込)/2年毎 *マンスリー契約の場合は、普通借家の契約内容と相違がございます。詳細はお問い合わせ下さい。 *申込時に(敷金0ヶ月の場合)喫煙の申告(電子タバコ等含む)があった場合は敷金2ヶ月をご請求させていただきます。但し、マンション内での喫煙を認めるものではありません。 *マンション内は完全禁煙(共用・ベランダ等)となり、退去時に喫煙の痕跡が見受けられた場合は違約金として賃料の2ヶ月分をご請求させていただきます。		

306号室 退去済  
家賃 56,000円  
管理費 3,500円  
緊急メンテ費 700円

(即入居可)

使用部分面積: 32.25㎡



※室内写真は306号室となります。

※現況と図面が異なる場合は現況姿を優先とします。

日本ホームの  
TurnKey MANSION  
ターンキー

は…うれしいことがたくさん♪



★フリーレント契約OK

★敷金0ヶ月 (法人契約はフリーレント不可  
また敷金は2ヶ月となります。)

★家具家電リース料0円

さらに!家具家電付でも家賃管理費そのまま!!



(社)宮城県宅地建物取引業協会会員/東北地区不動産公正取引協議会加盟 / (公社)全国宅地建物取引業保証協会会員  
宮城県知事(5)第4847号  
仙台市宮城野区自由ヶ丘13-11  
TEL 022-252-7106  
FAX 022-252-9286  
http://www.nipponhome.co.jp

客付会社様へ

■取引形態  
貸主  
■情報公開日  
2025.3.4  
有効期限

手数料負担割合	貸主 0%	借主 100%
手数料負担割合	貸主 0%	借主 100%

個人契約限定  
フリーレント対象  
※マンスリー・法人契約対象外

