



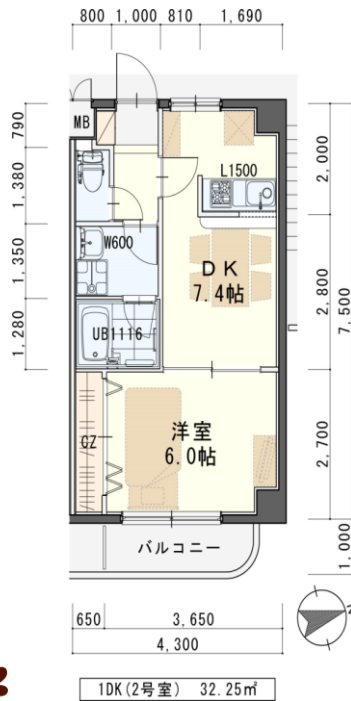
※法人契約の場合は、敷金2ヶ月となります。

メープルI お勧めポイント

- お財布に優しい都市ガスオートロック&TVモニターホンで安心エアコン・ウォシュレット付で快適サイクルポート付



402号室 退去済
家賃 56,000円
管理費 3,500円
緊急メンテ費 700円
(即入居可)
使用部分面積: 32.25㎡



日本ホームの
TurnKey MANSION
 ターンキー

は…うれしいことがたくさん♪

- ★フリーレント契約OK
 - ★敷金0ヶ月 (法人契約はフリーレント不可、また敷金は2ヶ月となります。)
 - ★家具家電リース料0円
- さらに! 家具家電付でも家賃管理費そのまま!!

※室内写真は302号室となります。
 ※現況と図面が異なる場合は現況姿を優先とします。

物件種目	賃貸マンション	
最寄駅	仙山線『北山』駅 徒歩15分	
間取	1DK	
賃貸条件	個人契約	敷金0ヶ月・礼金1ヶ月 ※喫煙の場合は敷金2ヶ月
	法人契約	敷金2ヶ月・礼金1ヶ月 ※マンスリー契約の場合は敷金0ヶ月
ハウスクリーニング費	39,600円(税込)	
エアコン清掃費	6,600円(税込)	
家具家電設置費(清掃費込)	13,200円(税込)	
緊急メンテ費	700円/個人契約の場合	
緊急メンテ費	漏水、トイレの詰り、鍵の紛失、エアコン、給湯器、弱電器具等の緊急修理の対応費。入居者様の費用負担は別途ありません。(0円)	

物件所在地	青葉区新坂町10-1		
交通	市営バス『北山3丁目』停 徒歩7分/仙山線『北山』駅 徒歩15分		
建物	建物名	メープルI/402号室	
	構造・規模	鉄筋コンクリート造4階建(全15戸)	
	使用部分	32.25㎡/4階建4階部分	
	間取内訳	左記参照	
築年月	2002年4月	契約期間	2年
駐車場	空無		
現況	左記参照	入居日	左記参照
本体設備	都市ガス、電気、上下水道、BS、オートロック		
各戸設備	システムキッチン、洗面化粧台、エアコン、ウォシュレット、TVモニターホン		
退去時精算	個人契約の場合…退去時の精算金は原則ありません。不注意による物損(クロス汚れ等)は免責(0円)。故意による物損、喫煙、盗難は免責除外		
家具家電無償貸与	<ul style="list-style-type: none"> ・家具家電の無償貸与は入居時1回限りとなります。 ・入居期間中に破損。故障した場合は(自然故障・劣化を含む)回収のみとし、交換はいたしません。 ・契約期間中に家具家電の撤去を希望する場合は、1台につき撤去運搬費5,500円(税込)を申し受けます。 ・家具家電搬入後のキャンセルは、設置個数×5,500円+交通費2,000円(市内)/5,000円(市外)をご請求させていただきます。 		
備考	<ul style="list-style-type: none"> ・火災保険加入任意:12,000円(地震無)15,000円(地震付)/2年毎(当社での加入義務はありません) ・駐車場別契約(現地、要確認) ・駐輪ステッカー(自転車:550円・原付:1,100円(税込)) ・鍵交換費用要:7,700円(税込) ・町内会費の納入は義務とし納入は2年毎とする。(月150円/2年毎) ・更新事務手数料 16,500円(税込)/2年毎 ・マンスリー契約の場合は、普通借家の契約内容と相違がございます。詳細はお問い合わせ下さい。 ・申込時に(敷金0ヶ月の場合)喫煙の申告(電子タバコ等含む)があった場合は敷金2ヶ月をご請求させていただきます。但し、マンション内での喫煙を認めるものではありません。 ・マンション内は完全禁煙(共用・ベランダ含)となり、退去時に喫煙の痕跡が見受けられた場合は違約金として賃料の2ヶ月分をご請求させていただきます。 		

(社)宮城県地建物取引業協会会員/東北地区不動産公正取引協議会加盟/ (公社)全国宅地建物取引業保証協会会員
 宮城県知事(5)第4847号
 仙台市宮城野区自由ヶ丘13-11
 TEL 022-252-7106
 FAX 022-252-9286
 http://www.nipponhome.co.jp

客付会社様へ	■取引態様 貸主	手数料 負担の割合	貸主	0%	借主	100%
		■情報公開日 2025.3.4	手数料 負担の割合	元付	0%	客付
	■社全額	有効期限				

※現地キー対応

個人契約限定
フリーレント対象
 ※マンスリー・法人契約対象外

