

仙台市中心部へのアクセス良好♪



仙山線『東照宮』駅 徒歩8分
ツルハドラッグ 徒歩2分
SEIYU 徒歩3分



買い物・通勤にとっても便利!!

敷金0ヶ月

初期費用が
おさえられて
いっしょね

※法人契約の場合は、敷金2ヶ月となります。



201号室
家賃：58,000円
管理費：4,000円
メンテ保証料：600円
(緊急修理含む)

(リフォーム中・9/未入居可予定)
使用部分面積：28.05㎡

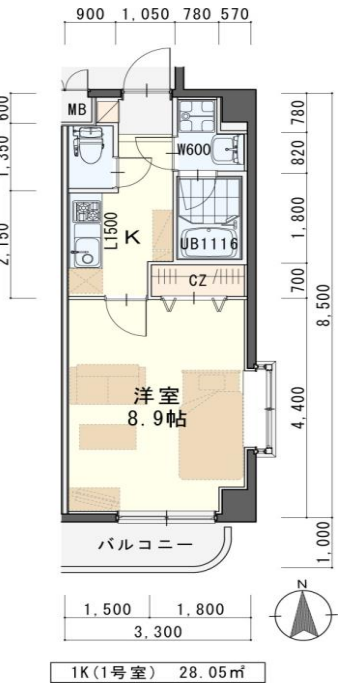
※室内写真は5号室タイプとなります。



日本ホームのマンションは、都市ガス以下の料金でガス代がお得!

CATVによる高速インターネットに接続可能です!!

※地上波チャンネル料/月額800円(税別) ※全世帯対象となります。



※現況と図面が異なる場合は現況有姿を優先します。

物件種目	賃貸マンション	
最寄駅	仙山線「東照宮」駅 徒歩8分	
間取	1K	
賃貸条件	個人契約	賃料 58,000円 敷金0ヶ月・礼金1ヶ月 ※喫煙の場合は敷金2ヶ月
	法人契約	敷金2ヶ月・礼金1ヶ月 ※定期借家の場合は敷金0ヶ月
ハウスクリーニング費	30,000円 (税別)	
エアコン清掃費	6,000円 (税別)	
家具家電清掃費	6,000円 (税別)	

物件所在地	青葉区宮町三丁目8-17		
交通	仙山線『東照宮』駅 徒歩8分		
建 物	建 物 名	North Lilac/201号室	
	構造・規模	鉄筋コンクリート造5階建(全15戸)	
	使用部分	28.05㎡/5階建2階部分	
	間取内訳	左図参照	
築年月	2002年7月	契約期間	2年
管理費等	4,000円		
メンテ保証料	600円(緊急修理含む)/個人契約の場合		
駐 車 場	空無		
現 況	左記参照	入居日	左記参照
本体設備	電気、LPG、上下水道、BSアンテナ、エレベーター、オートロック		
各戸設備	エアコン、システムキッチン、ウォシュレット、洗面化粧台、インターホン		
備 考	<p>※火災保険加入要：12,000円(地震無)15,000円(地震付)/2年毎</p> <p>※駐車場別契約 ※駐輪ステッカー(自転車¥500, 原付¥1,000(税別))</p> <p>※鍵交換費用 6,000円(税別)</p> <p>※町内会費の納入は義務とし納入は2年毎とする。(月150円/2年毎)</p> <p>※更新事務手数料 10,000円(税別)/2年毎</p> <p>※CATVチャンネル料：800円/月(税別) ~ケーブルテレビに対応していない機種テレビの場合、視聴出来ない可能性があります~</p> <p>※申込時に(敷金0ヶ月の場合)喫煙の申告(電子タバコ等含む)があった場合は敷金2ヶ月をご請求させていただきます。但し、マンション内での喫煙を認めるものではありません。</p> <p>※マンション内は完全禁煙(共用・ベランダ等)となり、退去時に喫煙の痕跡が見受けられた場合は違約金として賃料の2ヶ月分をご請求させていただきます。</p>		

日本ホームの TurnKey マンション

トリプルゼロ MANSION

★敷金0ヶ月 ★保証料0円
★家具家電リース料0円

さらに! 家具家電付でも家賃管理費そのまんま!!

※法人契約の場合は、敷金2ヶ月となりダブルゼロとなります。

NIPPON HOME 日本ホーム株式会社

宮城県知事(4)第4847号
仙台市宮城野区自由ヶ丘13-11
TEL 022-252-7106
FAX 022-252-9286
http://www.nipponhome.co.jp

客付会社様へ

貴社全額

取引態様 貸主

情報公開日 2020.8.31

有効期限

手数料負担の割合	貸主 0%	借主 100%
手数料負担の割合	貸主 0%	借主 100%

※現地キー対応

※家具家電の無料貸与は入居時1回限りとなります。

入居期間中に破損・故障した場合は(自然故障・劣化を含む)回収のみと交換はいたしません。

※契約期間中に借主の都合により家具家電の撤去を希望する場合は、撤去運搬費5,000円(税別)を申し受けます。

※マンスリー契約の場合は、普通借家の契約内容とは相違がございます。詳細についてはお問い合わせ下さい。