



North Lilac ノースライラック



- 仙山線「東照宮」駅 600m 徒歩 8分
- 地下鉄南北線「北四番丁」駅 1.3km 徒歩 17分
- 西友上杉店 300m 徒歩 4分
- イオン宮町店・ルネサンス宮町 190m 徒歩 3分
- ツルハドラッグ宮町店 180m 徒歩 3分
- ドミノ・ピザ宮町四丁目店 120m 徒歩 2分
- 上杉郵便局 300m 徒歩 4分
- 七十七銀行上杉支店 800m 徒歩 10分
- ファミリーマート宮町四丁目店 350m 徒歩 5分
- ファミリーマート上杉四丁目店 500m 徒歩 7分
- セブンイレブン上杉三丁目店 850m 徒歩 11分
- ダイソー・やまや・ツルハ上杉店 650m 徒歩 9分
- 新厚生病院 1.3km 徒歩 17分

仙台市中心部への
アクセス良好♪
通勤・通学・買い物に
とっても便利



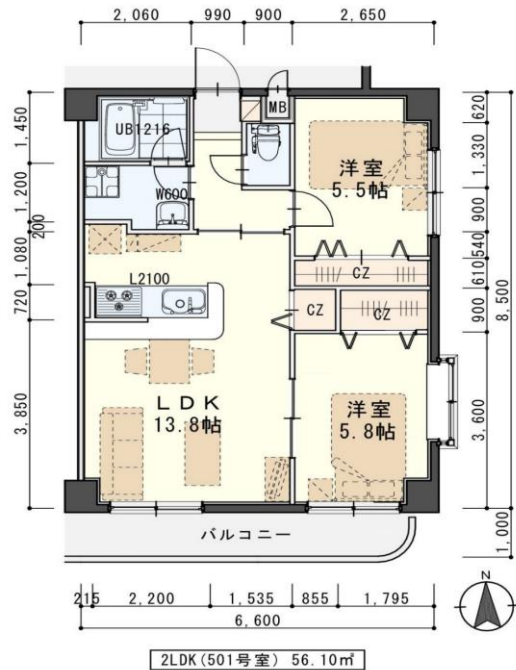
※法人契約の場合は、敷金2ヶ月となります。

リニューアル～2025年2月完成～

- ①和室→洋室へ変更
- ②押入れ→クローゼットへ
- ③リビング引違い戸交換
- ④洗面化粧台→シャンプードレッサーへ交換
- ⑤浴室サーモスタッド水栓へ交換
- ⑥浴室化粧鏡取付け



※室内写真は501号室となります。



※現況と図面が異なる場合は現況有姿を優先します。

501号室 **退去済**

賃料 86,000円

管理費 4,000円

緊急メンテ費 700円

(即入居可)

使用部分面積：56.10㎡

物件種目	賃貸マンション	
最寄駅	仙山線『東照宮』駅 徒歩8分	
間取	2LDK	
賃貸条件	個人契約	賃料 86,000円／管理費 4,000円 敷金0ヶ月・礼金1ヶ月 ※喫煙の場合は敷金2ヶ月
	法人契約	敷金2ヶ月・礼金1ヶ月 ※マンスリー契約の場合は敷金0ヶ月
ハウスクリーニング費	47,300円(税込)	
エアコン清掃費	6,600円(税込)	
緊急メンテ費	700円／個人契約の場合	
緊急メンテ費内容	漏水、トイレの詰り、鍵の紛失、エアコン、給湯器、弱電器具等の緊急修理の対応費。 入居者様の費用負担は別途ありません。(0円)	

物件所在地	青葉区宮町三丁目8-17		
交通	仙山線『東照宮』駅 600m 徒歩8分／地下鉄南北線『北四番丁』駅 1.2km 徒歩15分		
建 物	建 物 名	North Lilac / 501号室	
	構造・規模	鉄筋コンクリート造5階建(全15戸)	
	使用部分	56.10㎡/5階建5階部分	
	間取内訳	左図参照	
築年月	2002年7月	契約期間	2年
駐車場	先着順 11,000～13,200円(敷金1ヶ月・仲介手数料1ヶ月) 消費税込*別契約 問い合わせ先:(有)叶屋企画管理		
現 況	左記参照	入居日	左記参照
本体設備	電気、LPG(日本ホーム)、上下水道、BSアンテナ、エレベーター、オートロック		
各戸設備	エアコン、システムキッチン、ウォシュレット、洗面化粧台、インターホン		
退去時精算	個人契約の場合…退去時の精算金は原則ありません。不注意による物損(クロス汚れ等)は免責(0円)。故意による物損、喫煙、盗難は免責除外		
備 考	<ul style="list-style-type: none"> ・火災保険加入任意:12,000円(地震無)15,000円(地震付)/2年毎(当社での加入義務はありません。) ・駐輪ステッカー(自転車V550、原付¥1,100(税込)) ・鍵交換費用 7,700円(税込) ・町内会費の納入は義務とし納入は2年毎とする。(月250円/2年毎) ・更新事務手数料 16,500円(税込)/2年毎 ・CATVチャンネル料:880円/月(税込)～ケーブルテレビに対応していない機種の場合、視聴出来ない可能性があります～ ・マンスリー契約の場合は、普通借家の契約内容と相違がございます。詳細はお問い合わせ下さい。 ・申込時に(敷金0ヶ月の場合)喫煙の申告(電子タバコ等含む)があった場合は敷金2ヶ月をご請求させていただきます。但し、マンション内での喫煙を認めるものではありません。 ・マンション内は完全禁煙(共用・ベランダ等)となり、退去時に喫煙の痕跡が見受けられた場合は違約金として賃料の2ヶ月分をご請求させていただきます。 ・子供不可 		

※地上波チャンネル料*月額880円(税込) 全世帯対象となります。CATVによるインターネットに接続可能です!

(社) 宮城県宅建業協会 / 東北地区不動産公正取引協議会加盟 / (公社) 全国宅建業協会 / 宮城県知事 (5) 第4847号
 仙台市宮城野区自由ヶ丘13-11
 TEL 022-252-7106
 FAX 022-252-9286
 http://www.nipponhome.co.jp



客付会社様へ	貴社全額	■ 取引態様 貸主 ■ 情報公開日 2025.3.4	■ 手数料 負担の割合 貸主 0% 借主 100%	■ 手数料 負担の割合 貸主 0% 借主 100%	有効期限
--------	------	-------------------------------------	------------------------------------	------------------------------------	------

※現地キー対応

個人契約限定
フリーレント対象

※マンスリー・法人契約対象外

日本ホームのマンションは、ガス代がお得!

基本料金・従量料金とも
仙台市場価格の
半分

基本料金 1,045円(税込) / 従量料金 457円(税込) / 約



パ/ラマはこちら

