

敷金0ヶ月

※法人契約の場合は、敷金2ヶ月となります。

カーテン・照明器具標準装備!!

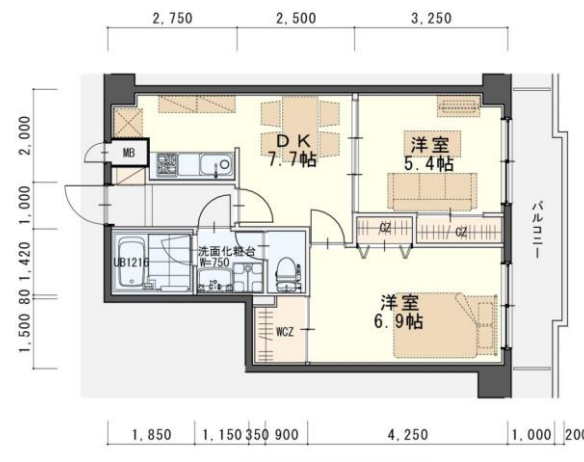
フォレスト愛子

安心の設備
オートロック
& TVモニターホン

お部屋広々
ファミリーにピッタリです!



| | | |
|---------------|----------------|--|
| 物件種目 | 賃貸マンション | |
| 最寄駅 | 仙山線「愛子」駅 徒歩12分 | |
| 間取 | 2DK | |
| 賃貸条件 | 個人契約 | 賃料 60,000円／管理費 3,500円 敷金0ヶ月・礼金1ヶ月 ※喫煙の場合は敷金2ヶ月 |
| | 法人契約 | 敷金2ヶ月・礼金1ヶ月 ※マンスリー契約の場合は敷金0ヶ月 |
| ハウスクリーニング費 | 36,300円(税込) | |
| エアコン清掃費 | 6,600円(税込) | |
| 家具家電設置費(清掃費込) | 13,200円(税込) | |



202号室 退去済

家賃：60,000円
管理費：3,500円
メンテ保証料：600円
(緊急メンテ含む)

(リフォーム中・7/末入居可予定)
使用部分面積：46.50㎡

※現況と図面が異なる場合は現況を優先とします。



日本ホームの
マンション
TurnKey MANSION
ターンキー

は…うれしいことがたくさん♪

- ★フリーレント契約OK
- ★敷金0ヶ月 (法人契約はフリーレント不可 また敷金は2ヶ月となります。)
- ★家具家電リース料0円

さらに! 家具家電付でも 家賃管理費そのまま!!

| | | | |
|----------|--|--------------------|------|
| 物件所在地 | 青葉区上愛子字蛇台原52-1 | | |
| 交通 | 仙山線「愛子」駅 徒歩12分 | | |
| 建物 | 建物名 | フォレスト愛子/202号室 | |
| | 構造・規模 | 鉄筋コンクリート造6階建(全24戸) | |
| | 使用部分 | 46.50㎡/6階建2階部分 | |
| | 間取内訳 | 左図参照 | |
| 築年月 | 2005年1月 | 契約期間 | 2年 |
| メンテ保証料 | 600円(緊急メンテ含む)／個人契約の場合 | | |
| メンテ保証料内容 | 給排水、給湯、衛生設備、エアコンの不具合緊急修理費。クロス、床の汚れ、傷の修理張替費 【緊急受付時間 AM7:00~PM6:30内:緊急修理、調査時間 AM8:00~PM10:00内】 | | |
| 駐車場 | 2台目先着 4,400円(敷金1ヶ月・仲介手数料1ヶ月) 消費税込・別契約 | | |
| 現況 | 左記参照 | 入居日 | 左記参照 |
| 本体設備 | 電気・上下水道・LPG(日本ホーム)・エレベーター・オートロック、BSアンテナ | | |
| 各戸設備 | 3ヶ所給湯・システムキッチン・シャワー・トイレ・エアコン・ウォッシュレット・TVモニターホン、サモ水栓付バス、人感センサー照明(玄関)、 照明器具、カーテン | | |
| 家具家電無償貸与 | <ul style="list-style-type: none"> ・家具家電の無償貸与は入居時1回限りとなります。 ・入居期間中に破損、故障した場合は(自然故障・劣化を含む)回収のみとし、交換はいたしません。 ・契約期間中に家具家電の撤去を希望する場合は、1台につき撤去運搬費5,500円(税込)を申し受けます。 ・家具家電撤去後のキャンセルは、設置個数×5,500円+交通費2,000円市内/5,000円市外をご請求させていただきます。 | | |
| 備考 | <ul style="list-style-type: none"> ・火災保険加入要: 12,000円(地震無)15,000円(地震付)/2年毎 ・鍵交換費用 7,700円(税込) ・駐輪スツーカー(原付1,100円 自転車550円(税込)) ・町内会費の納入は義務とし納入は2年毎とする。(月250円/2年毎) ・更新事務手数料 8,800円(税込)/2年毎 ・マンスリー契約の場合は、普通借家の契約内容と相違がございます。詳細はお問い合わせ下さい。 ・申込時に(敷金0ヶ月の場合)喫煙の申告(電子タバコ等含む)があった場合は敷金2ヶ月をご請求させていただきます。但し、マンション内での喫煙を認めるものではありません。 ・マンション内は完全禁煙(共用・ベランダ等)となり、退去時に喫煙の痕跡が見受けられた場合は違約金として賃料の2ヶ月分をご請求させていただきます。 | | |

(社) 宮城県宅地建物取引業協会会員 / 東北地区不動産公正取引協議会加盟 / (公社) 全国宅地建物取引業保証協会会員
宮城県知事 (5) 第4847号
仙台市宮城野区自由ヶ丘13-11
TEL 022-252-7106
FAX 022-252-9286
http://www.nipponhome.co.jp

NIPPON HOME 日本ホーム株式会社

| | | | |
|--------|------|------------------------------------|------------------------------|
| 客付会社様へ | 貴社金額 | ■取引懸様 貸主 ■情報公開日 2024.7.13 | ■手数料 有効期限 |
| | | 手数料負担の割合 貸主 0% 借主 100% | 手数料負担の割合 貸主 0% 借主 100% |

※現地キー対応

個人契約限定
フリーレント対象

※マンスリー・法人契約対象外

日本ホームのマンションは、**ガス代がお得!**

基本料金・従量料金とも
仙台市場価格の
半分

基本料金 月額1,045円(税込) 従量料金 457円/㎡(税込) 約

