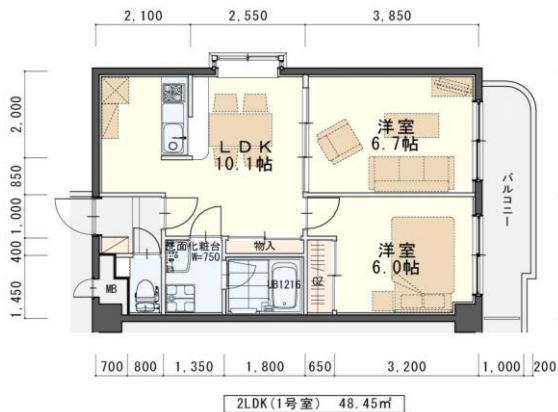




※法人契約の場合は、敷金2ヶ月となります。



○仙山線『愛子』駅 徒歩圏内
○錦ヶ丘アウトレット、秋保温泉街までも車で楽チン移動♪



※現況と図面が異なる場合は現況を優先とします。



※室内写真は401号室となります。



301号室 過去予定
家賃：63,000円
管理費：3,500円
メンテ保証料：600円
(緊急修理含む)

(12/末退去予定・1/末入居可予定)
使用部分面積：48.45m²

日本ホームの TurnKey MANSION

ターンキー は...うれしいことがたくさん♪

- ★フリーレント契約0K
- ★敷金0ヶ月 (法人契約はフリーレント不可、また敷金は2ヶ月となります。)
- ★家具家電リース料0円

さらに! 家具家電付でも家賃管理費そのまま!!

(社)宮城県宅地建物取引業協会会員/東北地区不動産公正取引協議会加盟/ (公)全国宅地建物取引業保証協会
宮城県知事 (5) 第4847号
仙台市宮城野区自由ヶ丘13-11
TEL 022-252-7106
FAX 022-252-9286
http://www.nipponhome.co.jp

客付会社様へ	■取引懸様 貸主 ■情報公開日 2021.11.12	■手数料 有効期限	■手数料負担割合 貸主 0% 借主 100%	■手数料負担割合 元付 0% 客付 100%
--------	-------------------------------------	--------------	------------------------------	------------------------------

物件種目	賃貸マンション	
最寄駅	仙山線『愛子』駅 徒歩12分	
間取	2LDK	
賃貸条件	個人契約	賃料 63,000円 敷金0ヶ月・礼金1ヶ月 ※喫煙の場合は敷金2ヶ月
	法人契約	敷金2ヶ月・礼金1ヶ月 ※マンスリー契約の場合は敷金0ヶ月
ハウスクリーニング費	39,600円(税込)	
エアコン清掃費	6,600円(税込)	
家具家電設置費(清掃費込)	13,200円(税込)	

物件所在地	青葉区上愛子字蛇台原52-1		
交通	仙山線『愛子』駅 徒歩12分		
建物	建物名	フォレスト愛子/301号室	
	構造・規模	鉄筋コンクリート造6階建(全24戸)	
	使用部分	48.45m²/6階建3階部分	
	間取内訳	左図参照	
築年月	2005年1月	契約期間	2年
管理費等	3,500円		
メンテ保証料	600円(緊急修理含む)/個人契約の場合		
駐車場	縦列 7,700円・普通1台 4,400円(敷金1ヶ月・仲介手数料1ヶ月) 消費税込・別契約		
現況	左記参照	入居日	左記参照
本体設備	電気・上下水道・LPG(エアウォーター東日本)・エレベーター・オートロック、BSアンテナ		
各戸設備	3ヶ所給湯・システムキッチン・シャワー・ドレッサー、エアコン・ウォシュレット・TVモニターホン、サマー水栓付バス、人感センサー照明(玄関)		
家具家電	・家具家電の無償貸与は入居時1回限りとなります。 ・入居期間中に破損、故障した場合は(自然故障・劣化を含む)回収のみとし、交換はいたしません。 ・借主の都合により、契約期間中に家具家電の撤去を希望する場合は、撤去運搬費5,500円(税込)を申し受けます。		
備考	・火災保険加入要：12,000円(地震無)15,000円(地震付)/2年毎 ・鍵交換費用6,600円(税込) ・駐輪ステッカー(原付1,100円 自転車550円(税込)) ・町内会費の納入は義務とし納入は2年毎とする。(月250円/2年毎) ・更新事務手数料 11,000円(税込)/2年毎 ・マンスリー契約の場合は、普通借家の契約内容と相違がございます。詳細はお問い合わせ下さい。 ・申込時に(敷金0ヶ月の場合)喫煙の申告(電子タバコ等含む)があった場合は敷金2ヶ月をご請求させて頂きます。但し、マンション内での喫煙を認めるものではありません。 ・マンション内は完全禁煙(共用・ベランダ等)となり、退去時に喫煙の痕跡が見受けられた場合は違約金として賃料の2ヶ月分をご請求させて頂きます。		

個人契約限定
フリーレント対象
※マンスリー・法人契約対象外

日本ホームのマンションは、
都市ガス以下の料金で
ガス代がお得!
従量料金 325円 基本料 770円(税込) 月額

