

**敷金0ヶ月**

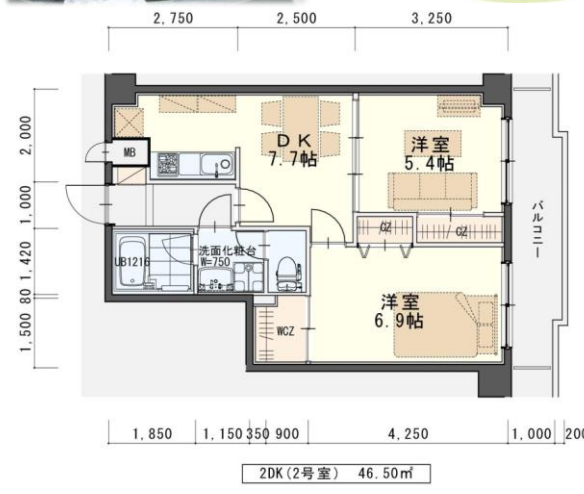
※法人契約の場合は、敷金2ヶ月となります。

カーテン・照明器具標準装備!!!

**フォレスト愛子!**

安心の設備  
オートロック  
& TVモニターホン

お部屋広々  
ファミリーにピッタリです!



**302号室 退去予定**

家賃: 61,000円  
管理費: 3,500円  
メンテ保証料: 600円  
(緊急修理含む)

(9/末退去予定・10/中旬入居可予定)  
使用部分面積: 46.50㎡



日本ホームの  
**TurnKey MANSION**  
ターンキー

は...うれしいことがたくさん♪

- ★フリーレント契約OK
- ★敷金0ヶ月 (法人契約はフリーレント不可、また敷金は2ヶ月となります。)
- ★家具家電リース料0円

さらに! 家具家電付でも家賃管理費そのままま!!

物件種目	<b>賃貸マンション</b>	
最寄駅	仙山線『愛子』駅 徒歩12分	
間取	2DK	
賃貸条件	個人契約	賃料 61,000円 敷金0ヶ月・礼金1ヶ月 ※喫煙の場合は敷金2ヶ月
	法人契約	敷金2ヶ月・礼金1ヶ月 ※マンスリー契約の場合は敷金0ヶ月
ハウスクリーニング費	36,300円(税込)	
エアコン清掃費	6,600円(税込)	
家具家電設置費(清掃費込)	13,200円(税込)	

物件所在地	青葉区上愛子字蛇台原52-1		
交通	仙山線『愛子』駅 徒歩12分		
建物	建物名	フォレスト愛子/302号室	
	構造・規模	鉄筋コンクリート造6階建(全24戸)	
	使用部分	46.50㎡/6階建3階部分	
	間取内訳	左図参照	
築年月	2005年1月	契約期間	2年
管理費等	3,500円		
メンテ保証料	600円(緊急修理含む)/個人契約の場合		
駐車場	2台目先着 4,400円(敷金1ヶ月・仲介手数料1ヶ月) 消費税込*別契約		
現況	左記参照	入居日	左記参照
本体設備	電気・上下水道・LPG(エアウォーター東日本)・エレベーター・オートロック・BSアンテナ		
各戸設備	3ヶ所給湯・システムキッチン・シャワー・ドレッサー、エアコン・ウォシュレット・TVモニターホン、サマー水栓付バス。人感センサー照明(玄関)、テレビ、洗濯機、TVボード、ソファ、ダイニングセット、カーテン、照明器具		
家具家電	・家具家電の無償貸与は入居時1回限りとなります。 ・入居期間中に破損、故障した場合は(自然故障・劣化を含む)回収のみとし、交換はいたしません。 ・借主の都合により、契約期間中に家具家電の撤去を希望する場合は、撤去運搬費5,500円(税込)を申し受けます。		
備考	・火災保険加入要: 12,000円(地震無) 15,000円(地震付)/2年毎 ・鍵交換費用 7,700円(税込) ・駐輪ステッカー(原付1,100円 自転車550円(税込)) ・町内会費の納入は義務とし納入は2年毎とする。(月250円/2年毎) ・更新事務手数料 11,000円(税込)/2年毎 ・マンスリー契約の場合は、普通借家の契約内容と相違がございます。詳細はお問い合わせ下さい。 ・申込時に(敷金0ヶ月の場合)喫煙の申告(電子タバコ等含む)があった場合は敷金2ヶ月をご請求させて頂きます。但し、マンション内での喫煙を認めるものではありません。 ・マンション内は完全禁煙(共用・ベランダ等)となり、退去時に喫煙の痕跡が見受けられた場合は違約金として賃料の2ヶ月分をご請求させて頂きます。		

(社)宮城県宅地建物取引業協会会員/東北地区不動産公正取引協議会加盟/(公社)全国宅地建物取引業協会会員  
宮城県知事(5)第4847号  
仙台市宮城野区自由ヶ丘13-11  
TEL 022-252-7106  
FAX 022-252-9286  
http://www.nipponhome.co.jp

客付会社様へ	■取引態様 貸主	■手数料 負担の割合	■手 数料 負担の割合	■借 主 100%
	■情報公開日 2022.8.13	■有効期限		■借 主 100%

個人契約限定  
**フリーレント対象**

日本ホームのマンションは、**都市ガス以下の料金でガス代0円!**

従量料金 360円 基本料 990円

※マンスリー・法人契約対象外

NO SMOKING 禁煙