

# フォレスト愛子



**安心の設備**  
オートロック  
& TVモニターホン

地デジ  
フルツ光対応



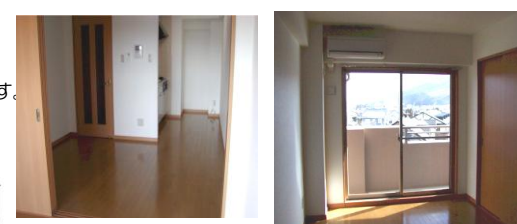
## フリーレント対象

※定期借家は対象外となります。  
※現況と図面が異なる場合は現況を優先とします。



**敷金0ヶ月**  
初期費用が  
おさえられて  
いいね

お部屋広々  
ファミリーにピッタリです！  
※敷金3ヶ月・礼金1ヶ月での契約も可能です。  
その場合は、償却負担金は不要となります。



※室内写真は2号室タイプとなります。



**602号室 退去済**  
家賃：64,000円  
管理費：3,500円  
償却負担金：880円  
(即入居可)  
使用部分面積：46.50㎡

日本ホームのマンションは、  
都市ガス以下の料金で  
ガス代が**お得!**  
月額 **756円** (税込)  
※13円/立方メートル

物件種目	<b>賃貸マンション</b>	
最寄駅	<b>仙山線「愛子」駅 徒歩12分</b>	
間取	<b>2DK</b>	
賃貸条件	個人契約	敷金0ヶ月・礼金1ヶ月
	法人契約	敷金0ヶ月・礼金2ヶ月
	定期借家契約の場合は個人契約・法人契約共に礼金1ヶ月	
ハウスクリーニング	<b>33,000円 (税別)</b>	

物件所在地	青葉区上愛子字蛇台原52-1		
交通	仙山線「愛子」駅 徒歩12分		
建物	建物名	フォレスト愛子	
	構造・規模	鉄筋コンクリート造6階建(全24戸)	
	使用部分	46.50㎡/6階建6階部分	
	間取内訳	左図参照	
築年月	2005年1月	契約期間	2年
管理費等	3,500円		
償却負担金	880円<経年劣化は免責>		
駐車場	4,000円(敷金1ヶ月・仲介手数料1ヶ月) 消費税等別途*別契約		
現況	左記参照	入居日	左記参照
本体設備	電気・上下水道・LPG・エレベーター・オートロック、BSアンテナ		
各戸設備	3ヶ所給湯・システムキッチン・シャンプードレッサー、エアコン・ウォシュレット・TVモニターホン、サーモ水栓付バス。人感センサー照明(玄関)		
備考	※火災保険加入要：14,000円(地震保険無)/2年毎 ※鍵交換費用7,000円(税別) ※駐輪ステッカー(原付1,000円 自転車500円(税別)) ※駐車場別契約 ※町内会費の納入は義務とし納入は2年毎とする。(月250円/2年毎) ※更新事務手数料 10,000円(税別)/2年毎 ※マンション内完全禁煙(共用・ベランダ含)喫煙の痕跡が見受けられた場合は(電子タバコ含)違約金として賃料の2ヶ月分をご請求させていただきます。		
会員番号		物件番号	

**※現地キー対応**