

敷金0ヶ月



初期費用が  
おさえられて  
いいね!

※法人契約の場合は、敷金2ヶ月となります。

フォレスト愛子

安心の設備  
オートロック  
& TVモニターホン

お部屋広々  
ファミリーにピッタリです!

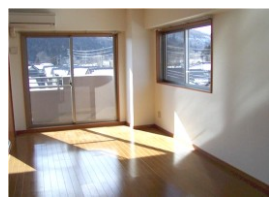
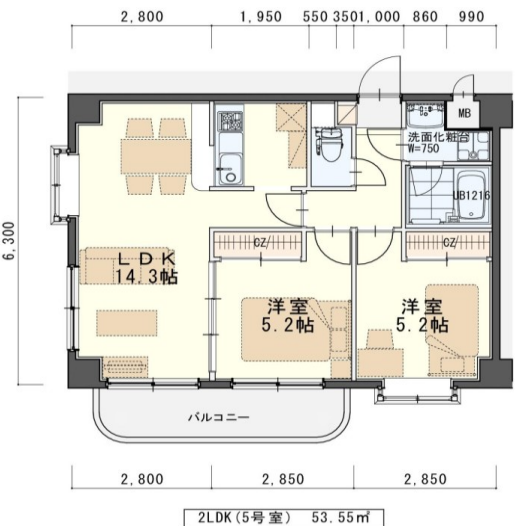


ココです!

○仙山線「愛子」駅 徒歩圏内

○錦ヶ丘アウトレット、秋保温泉街までも車で楽チン移動!

物件種目	賃貸マンション	
最寄駅	仙山線「愛子」駅 徒歩12分	
間取	2LDK	
賃貸条件	個人契約	賃料 70,000円/管理費 3,500円 敷金0ヶ月・礼金1ヶ月 ※喫煙の場合は敷金2ヶ月
	法人契約	敷金2ヶ月・礼金1ヶ月 ※マンスリー契約の場合は敷金0ヶ月
ハウスクリーニング費	47,300円(税込)	
エアコン清掃費	6,600円(税込)	
家具家電設置費(清掃費込)	13,200円(税込)	
緊急メンテ費	700円/個人契約の場合	
緊急メンテ費	漏水、トイレの詰り、鍵の紛失、エアコン、給湯器、弱電器具等の緊急修理の対応費。 入居者様の費用負担は別途ありません。(0円)	



605号室 退去済

家賃: 70,000円  
管理費: 3,500円  
緊急メンテ費: 700円

(即入居可)  
使用部分面積: 53.55㎡

物件所在地	青葉区上愛子宇蛇台原52-1		
交通	仙山線「愛子」駅 徒歩12分		
建物	建物名	フォレスト愛子/605号室	
	構造・規模	鉄筋コンクリート造6階建(全24戸)	
	使用部分	53.55㎡/6階建6階部分	
	間取内訳	左図参照	
築年月	2005年1月	契約期間	2年
駐車場	2台目先着 4,400円(敷金1ヶ月・仲介手数料1ヶ月) 消費税込*別契約		
現況	左記参照	入居日	左記参照
本体設備	電気・上下水道・LPG(日本ホーム)・エレベーター・オートロック、BSアンテナ		
各戸設備	3ヶ所給湯・システムキッチン・シャンプードレッサー、エアコン・ウォシュレット・TVモニターホン、サマー水栓付バス入感センサー照明(玄関)		
退去時精算	個人契約の場合…退去時の精算金は原則ありません。不注意による物損(クロス汚れ等)は免責(0円)。故意による物損、喫煙、盗難は免責除外		
家具家電無償貸与	<ul style="list-style-type: none"> <li>・家具家電の無償貸与は入居時1回限りとなります。</li> <li>・入居期間中に破損、故障した場合は(自然故障・劣化を含む)回収のみとし、交換はいたしません。</li> <li>・契約期間中に家具家電の撤去を希望する場合は、1台につき撤去運搬費5,500円(税込)を申し受けます。</li> <li>・家具家電搬入後のキャンセルは、設置個数×5,500円+交通費2,000円市内/5,000円市外をご請求させて頂きます。</li> </ul>		
備考	<ul style="list-style-type: none"> <li>・火災保険加入任意: 12,000円(地震無)15,000円(地震付)/2年毎(当社での加入義務はありません)</li> <li>・鍵交換費用 7,700円(税込)</li> <li>・駐輪スリッカー(原付1,100円 自転車550円(税込))</li> <li>・町内会費の納入は義務とし納入は2年毎とする。(月250円/2年毎)</li> <li>・更新事務手数料 16,500円(税込)/2年毎</li> <li>・マンスリー契約の場合は、普通借家の契約内容と相違がございます。詳細はお問い合わせ下さい。</li> <li>・申込時に(敷金0ヶ月の場合)喫煙の申告(電子タバコ等含む)があった場合は敷金2ヶ月をご請求させて頂きます。但し、マンション内での喫煙を認めるものではありません。</li> <li>・マンション内は完全禁煙(共用・バルコニー)となり、退去時に喫煙の痕跡が見受けられた場合は違約金として賃料の2ヶ月分をご請求させて頂きます。</li> </ul>		

※現況と図面が異なる場合は現況を優先とします。 ※室内写真は5号室タイプとなります。



日本ホームの  
TurnKey MANSION  
ターンキー

は…うれしいことがたくさん♪

- ★フリーレント契約OK
- ★敷金0ヶ月(法人契約はフリーレント不可) また敷金は2ヶ月となります。
- ★家具家電リース料0円

さらに!家具家電付でも家賃管理費そのまま!!

(社)宮城県宅地建物取引業協会会員/東北地区不動産公正取引協議会加盟/(公社)全国宅地建物取引業保証協会会員  
宮城県知事(5)第4847号  
仙台市宮城野区自由ヶ丘13-11  
TEL 022-252-7106  
FAX 022-252-9286  
http://www.nipponhome.co.jp

客付会社様へ	貴社全額	取引態様 貸主	手数料 負担の割合	貸主 0%	借主 100%
		情報公開日	手数料 負担の割合	客付 0%	客付 100%
		2025.3.28	有効期限		

※現地キー対応  
個人契約限定  
フリーレント対象  
※マンスリー・法人契約対象外

日本ホームのマンションは、ガス代がお得!  
基本料金・従量料金とも  
仙台市市場価格の  
半分

基本料金 1,045円(税込) 従量料金 457円(税込) 約

