

敷金0ヶ月  
 初期費用が  
 おさえられて  
 いろいろ

※法人契約の場合は、敷金2ヶ月となります。

うれしい オール電化マンション!

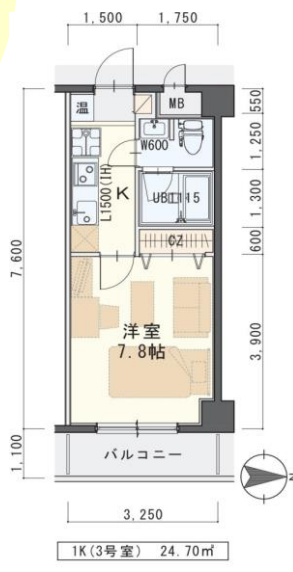
# In-Towner木町



☆近隣情報☆  
 地下鉄北仙台駅 徒歩15分(1.2km)  
 ファミリーマート 徒歩5分(330m)  
 北山郵便局 徒歩2分(120m)  
 東北大学病院 徒歩11分(840m)

☆今回募集☆  
 203号室 退去予定  
 家賃 49,000円  
 管理費 3,000円  
 メンテ保証料 600円  
 (緊急修理含む)  
 (10/末退去予定・11/末入居可予定)  
 使用部分面積: 24.70㎡

\*充実設備に注目\*  
 \*洋室フローリング  
 \*システムキッチン (IHクッキングヒーター/2口)  
 \*TVモニター付 インターフォン  
 \*エアコン  
 \*ウォシュレット



※室内写真は1号室(一部5号室あり)



日本ホームの TurnKey  
 ターンキー MANSION  
 トリプルゼロ

★敷金0ヶ月★保証料0円  
 ★家具家電リース料0円  
 さらに! 家具家電付でも家賃管理費そのままだ!!  
 ※法人契約の場合は、敷金2ヶ月となりダブルゼロとなります。

物件種目	<b>賃貸マンション</b>	
最寄駅	<b>地下鉄「北仙台」駅 徒歩15分</b>	
賃貸条件	<b>1K</b>	
賃貸条件	個人契約	<b>賃料 49,000円</b> <b>敷金0ヶ月・礼金1ヶ月</b> ※喫煙の場合は敷金2ヶ月
	法人契約	<b>敷金2ヶ月・礼金1ヶ月</b> ※定期借家の場合は敷金0ヶ月
ハウスクリーニング費	<b>30,000円 (税別)</b>	
エアコン清掃費	<b>6,000円 (税別)</b>	
家具家電清掃費	<b>6,000円 (税別)</b>	

物件所在地	青葉区木町10-8		
交通	市営バス『北山一丁目』停 徒歩2分		
	地下鉄『北仙台』駅 徒歩15分		
建物	建物名	<b>In-Towner木町/203号室</b>	
	構造・規模	鉄筋コンクリート造4階建(全12戸)	
	使用部分	24.70㎡/4階建2階部分	
	間取内訳	左図参照	
築年月	1997年4月	契約期間	2年
管理費等	3,000円		
メンテ保証料	600円(緊急修理含む) / 個人契約の場合		
駐車場	屋根有11,000円・屋根無9,000円 (敷金1ヶ月・仲介手数料1ヶ月) 消費税等別途・別契約・現地確認要		
現況	左記参照	入居日	左記参照
本体設備	電気、上下水道、BSアンテナ、オール電化		
各戸設備	エアコン、3ヶ所給湯、ウォシュレット、システムキッチン(IH/2口)、TVモニターホン、洗面化粧台		
備考	※火災保険加入要: 12,000円(地震無)15,000円(地震付)/2年毎 ※鍵交換費用要 6,000円(税別) ※駐車場別契約 ※駐輪ステッカー(自転車500円、原付1,000円(税別)) ※町内会費の納入は義務とし納入は2年毎とする。(月150円/2年毎) ※更新事務手数料 10,000円(税別)/2年毎 ※申込時に(敷金0ヶ月の場合)喫煙の申告(電子タバコ等含む)があった場合は敷金2ヶ月をご請求させていただきます。但し、マンション内での喫煙を認めるものではありません。 ※マンション内は完全禁煙(共用・ベランダ等)となり、退去時に喫煙の痕跡が見受けられた場合は違約金として賃料の2ヶ月分をご請求させていただきます。		

※現況と図面が異なる場合は現況優先

**NIPPON HOME 日本ホーム株式会社**  
 〒980-0801 仙台市宮城野区自由ヶ丘13-11  
 TEL 022-252-7106  
 FAX 022-252-9286  
 http://www.nipponhome.co.jp

■取引態様	貸主	手数料負担割合	貸主 0%	借主 100%
■情報公開日	2020.8.9	■手数料	借主 0%	貸主 100%
■有効期限	2020.8.9	■手数料負担割合	借主 0%	貸主 100%

※家具家電の無料貸与は入居時1回限りとなります。  
 入居期間中に破損・故障した場合は(自然故障・劣化を含む)回収のみとし交換はいたしません。  
 ※契約期間中に借主の都合により家具家電の撤去を希望する場合は、撤去運搬費5,000円(税別)を申し受けます。  
 ※マンスリー契約の場合は、普通借家の契約内容とは相違がございます。詳細についてはお問い合わせ下さい。

