

敷金0ヶ月



初期費用が、おさえられていしね

※法人契約の場合は、敷金2ヶ月となります。

カーテン・照明器具標準装備!!!

うれしい オール電化マンション!

充実設備に注目

- *洋室フローリング
- *システムキッチン (IHクッキングヒーター/2口)
- *TVモニター付 インターフォン
- *エアコン
- *ウォシュレット

☆近隣情報☆

- 地下鉄北仙台駅 徒歩15分 (1.2km)
- ファミリーマート 徒歩5分 (330m)
- 北山郵便局 徒歩2分 (120m)
- 東北大学病院 徒歩11分 (840m)



☆今回募集☆

302号室 退去済
家賃 52,000円
管理費 3,000円
メンテ保証料 600円

(緊急修理含む)

(リフォーム中・12/中旬入居可予定)
使用部分面積: 24.70㎡

※退去・入居時期はあくまで予定となります。

変更となる場合がございます事、予めご了承願います。



※室内写真は1号室のため反転となります。(一部5号室あり・出窓無)

日本ホームの マンション
TurnKey MANSION
ターンキー

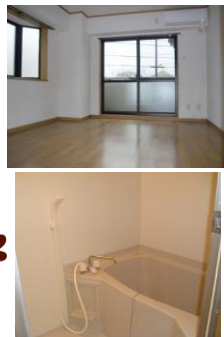
は...うれしいことがたくさん!

★フリーレント契約OK

★敷金0ヶ月 (法人契約はフリーレント不可) また敷金は2ヶ月となります。

★家具家電リース料0円

さらに! 家具家電付でも家賃管理費そのまま!!



※現況と図面が異なる場合は現況優先

物件種目	賃貸マンション	
最寄駅	地下鉄『北仙台』駅 徒歩15分	
賃貸条件	1K	
賃貸条件	個人契約	賃料 52,000円 敷金0ヶ月・礼金1ヶ月 ※喫煙の場合は敷金2ヶ月
	法人契約	敷金2ヶ月・礼金1ヶ月 ※マンスリー契約の場合は敷金0ヶ月
ハウスクリーニング費	33,000円(税込)	
エアコン清掃費	6,600円(税込)	
家具家電設置費(清掃費込)	13,200円(税込)	

物件所在地	青葉区木町10-8		
交通	市営バス『北山一丁目』停 徒歩2分		
	地下鉄『北仙台』駅 徒歩15分		
建物	建物名	In-Towner木町/302号室	
	構造・規模	鉄筋コンクリート造4階建(全12戸)	
	使用部分	24.70㎡/4階建3階部分	
	間取内訳	左図参照	
築年月	1997年4月	契約期間	2年
管理費等	3,000円		
メンテ保証料	600円(緊急修理含む) / 個人契約の場合		
駐車場	屋根有12,100円・屋根無9,900円 (敷金1ヶ月・仲介手数料1ヶ月) 消費税込・別契約・現地確認要		
現況	左記参照	入居日	左記参照
本体設備	電気、上下水道、BS7ソナテ、オール電化		
各戸設備	エアコン、3ヶ所給湯、ウォシュレット、システムキッチン(IH/2口)、TVモニター、洗面化粧台、テレビ、冷蔵庫、洗濯機、TVボード、カーテン、照明器具		
家具家電	・家具家電の無償貸与は入居時1回限りとなります。 ・入居期間中に破損、故障した場合は(自然故障・劣化を含む)回収のみとし、交換はいたしません。 ・借主の都合により、契約期間中に家具家電の撤去を希望する場合は、撤去運搬費5,500円(税込)を申し受けれます。		
備考	・火災保険加入要: 12,000円(地震無)15,000円(地震付)/2年毎 ・鍵交換費用要 6,600円(税込) ・駐輪スツーカー(自転車550円、原付1,100円(税込)) ・町内会費の納入は義務とし納入は2年毎とする。(月150円/2年毎) ・更新事務手数料 11,000円(税込)/2年毎 ・マンスリー契約の場合は、普通借家の契約内容と相違がございます。詳細はお問い合わせ下さい。 ・申込時に(敷金0ヶ月の場合)喫煙の申告(電子タバコ等含む)があった場合は敷金2ヶ月をご請求させていただきます。但し、マンション内での喫煙を認めるものではありません。 ・マンション内は完全禁煙(共用・ベランダ含)となり、退去時に喫煙の痕跡が見受けられた場合は違約金として賃料の2ヶ月分をご請求させていただきます。		

(社)宮城県宅建物取引業協会会員/東北地区不動産公正取引協議会加盟 / (公社)全国宅建物取引業保証協会会員
宮城県知事(5)第4847号
仙台市宮城野区自由ヶ丘13-11
TEL 022-252-7106
FAX 022-252-9286
http://www.nipponhome.co.jp

客付会社様へ

■取引態様 賃貸主
■情報公開日 2021.11.29
■手数料 有効期限

手数料負担割合	貸主	0%	借主	100%
手数料負担割合	元付	0%	客付	100%

※現地キー対応

個人契約限定
フリーレント対象
※マンスリー・法人契約対象外

