

敷金0ヶ月  
初期費用がおさえられて  
しるいな

※法人契約の場合は、敷金2ヶ月となります。

カーテン・照明器具標準装備！！

うれしい オール電化マンション！

充実設備に注目！

In-Towner木町



☆近隣情報☆  
地下鉄北仙台駅 徒歩15分 (1.2km)  
ファミリーマート 徒歩5分 (330m)  
北山郵便局 徒歩2分 (120m)  
東北大学病院 徒歩11分 (840m)



- \*洋室フローリング
- \*システムキッチン (IH/2口)
- \*TVモニター付 インターフォン
- \*エアコン
- \*ウォシュレット

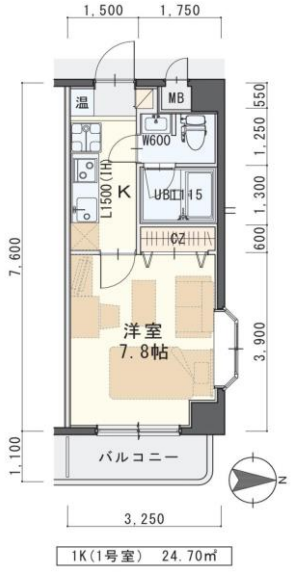


☆今回募集☆

401号室 退去予定  
家賃 53,000円  
管理費 3,000円  
緊急メンテ費 100円  
(4/末退去予定・5/中旬入居可予定)  
使用部分面積: 24.70㎡



※室内写真は201号室となります。



物件種目	賃貸マンション	
最寄駅	地下鉄『北仙台』駅 徒歩15分	
賃貸条件	1K	
賃貸条件	賃料 53,000円/管理費 3,000円	
	個人契約	敷金0ヶ月・礼金1ヶ月 ※喫煙の場合は敷金2ヶ月
	法人契約	敷金2ヶ月・礼金1ヶ月 ※マンスリー契約の場合は敷金0ヶ月
ハウスクリーニング費	39,600円(税込)	
エアコン清掃費	6,600円(税込)	
家具家電設置費(清掃費込)	13,200円(税込)	
緊急メンテ費	700円/個人契約の場合	
緊急メンテ費内容	漏水、トイレの詰り、鍵の紛失、エアコン、給湯器、弱電器具等の緊急修理の対応費。 入居者様の費用負担は別途ありません。(0円)	

物件所在地	青葉区木町10-8		
交通	市営バス『北山一丁目』停 徒歩2分		
建物	建物名	In-Towner木町/401号室	
	構造・規模	鉄筋コンクリート造4階建(全12戸)	
	使用部分	24.70㎡/4階建4階部分	
	間取内訳	左図参照	
築年月	1997年4月	契約期間	2年
駐車場	屋根有 12,100円(敷金1ヶ月・仲介手数料1ヶ月) 消費税込・別契約・現地確認要		
現況	左記参照	入居日	左記参照
本体設備	電気、上下水道、BSアンテナ、オール電化		
各戸設備	エアコン、3ヶ所給湯、ウォシュレット、システムキッチン(IH/2口)、TVモニター、洗面化粧台、S・A・T、ローテーブル、ソファ、照明器具、カーテン		
退去時精算	個人契約の場合…退去時の精算金は原則ありません。不注意による物損(クロスの汚れ等)は免責(0円)。故意による物損、喫煙、盗難は免責除外		
家具家電無償貸与	・家具家電の無償貸与は入居時1回限りとなります。 ・入居期間中に破損。故障した場合は(自然故障・劣化を含む)回収のみとし、交換はいたしません。 ・契約期間中に家具家電の撤去を希望する場合は、1台につき撤去搬送費5,500円(税込)を申し受けます。 ・家具家電搬入後のキャンセルは、設置個数×5,500円+交通費2,000円市内/5,000円市外をご請求させていただきます。		
備考	・火災保険加入任意:12,000円(地震無)15,000円(地震付)/2年毎(当社での加入義務はありません) ・鍵交換費用要 7,700円(税込) ・駐輪スペース(自転車550円、原付1,100円(税込)) ・町内会費の納入は義務とし納入は2年毎とする。(月150円/2年毎) ・更新事務手数料 16,500円(税込)/2年毎 ・マンスリー契約の場合は、普通借家の契約内容と相違がございます。詳細はお問い合わせ下さい。 ・申込時に(敷金0ヶ月の場合)喫煙の申告(電子タバコ等含む)があった場合は敷金2ヶ月をご請求させていただきます。但し、マンション内での喫煙を認めるものではありません。 ・マンション内は完全禁煙(共用・ベランダ等)となり、退去時に喫煙の痕跡が見受けられた場合は違約金として賃料の2ヶ月分をご請求させていただきます。		

日本ホームの  
TurnKey MANSION  
ターンキー

は…うれしいことがたくさん♪

- ★フリーレント契約OK
- ★敷金0ヶ月 (法人契約はフリーレント不可) また敷金は2ヶ月となります。
- ★家具家電リース料0円

さらに!家具家電付でも家賃管理費そのまま!!



※現況と図面が異なる場合は現況優先

(社)宮城県宅地建物取引業協会会員/東北地区不動産公正取引協議会加盟 / (公社)全国宅地建物取引業保証協会会員  
宮城県知事(5)第4847号  
仙台市宮城野区自由ヶ丘13-11  
TEL 022-252-7106  
FAX 022-252-9286  
http://www.nipponhome.co.jp

客付会社様へ  
貴社全額

■取引態様	手数料	負担割合	貸主	0%	借主	100%
■情報公開日	手数料	負担割合	元付	0%	客付	100%
2025.3.7	有効期限					

個人契約限定  
フリーレント対象  
※マンスリー・法人契約対象外

