



※法人契約の場合は、敷金2ヶ月となります。

カーテン・照明器具標準装備！！



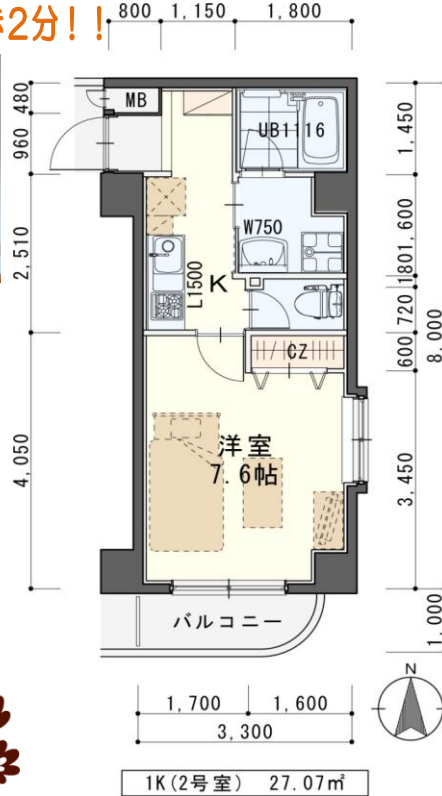
エントランス  
オートロック

地下鉄『五橋駅』まで 徒歩2分！！



物件種目	<b>賃貸マンション</b>	
最寄駅	<b>地下鉄『五橋』駅 徒歩2分</b>	
間取	<b>1K</b>	
賃貸条件	個人契約	<b>敷金0ヶ月・礼金1ヶ月</b> ※喫煙の場合は敷金2ヶ月
	法人契約	<b>敷金2ヶ月・礼金1ヶ月</b> ※マンスリー契約の場合は敷金0ヶ月
ハウスクリーニング費	<b>39,600円(税込)</b>	
エアコン清掃費	<b>6,600円(税込)</b>	
家具家電設置費 (清掃費込)	<b>13,200円(税込)</b>	
緊急メンテ費	<b>700円/個人契約の場合</b>	
緊急メンテ費内容	漏水、トイレの詰り、鍵の紛失、エアコン、給湯器、弱電器具等の緊急修理の対応費。 入居者様の費用負担は別途ありません。(0円)	

今回募集  
**502号室 退去済**  
家賃：65,000円  
管理費：4,000円  
緊急メンテ費：700円  
(リフォーム中・  
6/末入居可予定)  
使用部分面積：27.07㎡



物件所在地	<b>青葉区五橋一丁目5-20</b>		
交通	地下鉄南北線『五橋』駅 徒歩2分		
建物	建物名	<b>メゾン・ド・ボラリス/502号室</b>	
	構造・規模	鉄筋コンクリート造7階建(全8戸)	
	使用部分	27.07㎡/7階建5階部分	
間取内訳	左図参照		
築年月	2005年10月	契約期間	2年
駐車場	無		
現況	左記参照	入居日	左記参照
本体設備	電気、上下水道、BSアンテナ、LPG(日本ホーム)、オートロック、EV		
各戸設備	3ヶ所給湯、システムキッチン、エアコン、ウォシュレット、シャンデリ、サーモ水栓付バス、TVモニターホン、 <b>テレビ、冷蔵庫、洗濯機、Sベッド、ソファ、TVボード、ローテーブル、照明器具、カーテン</b>		
退去時精算	個人契約の場合…退去時の精算金は原則ありません。不注意による物損(クロス汚れ等)は免責(0円)。故意による物損、喫煙、盗難は免責除外		
家具家電無償貸与	<ul style="list-style-type: none"> <li>家具家電の無償貸与は入居時1回限りとなります。</li> <li>入居期間中に破損。故障した場合は(自然故障・劣化を含む)回収のみとし、交換はいたしません。</li> <li>契約期間中に家具家電の撤去を希望する場合は、1台につき撤去運搬費5,500円(税込)を申し受けます。</li> <li>家具家電搬入後のキャンセルは、設置個数×5,500円+交通費2,000円市内/5,000円市外をご請求させていただきます。</li> </ul>		
備考	<ul style="list-style-type: none"> <li>火災保険加入任意：12,000円(地震無)15,000円(地震付)/2年毎(当社での加入義務はありません)</li> <li>鍵交換費用 7,700円(税込)</li> <li>駐輪ステッカー代(自転車550円原付1,100円(税込))～台数制限有。ご利用の際は一度ご相談下さい。</li> <li>更新事務手数料 16,500円(税込)/2年毎</li> <li>町内会費の納入は義務とし納入は2年毎とする(月150円/2年毎)</li> <li>マンスリー契約の場合は、普通借家の契約内容と相違がございます。詳細はお問い合わせ下さい。</li> <li>申込時に(敷金0ヶ月の場合)喫煙の申告(電子タバコ等含む)があった場合は敷金2ヶ月をご請求させていただきます。但し、マンション内での喫煙を認めるものではありません。</li> <li>マンション内は完全禁煙(共用ベランダ等)となり、退去時に喫煙の痕跡が見受けられた場合は違約金として資料の2ヶ月分をご請求させていただきます。</li> </ul>		

日本ホームの  
**TurnKey MANSION**  
ターンキー

は…うれしいことがたくさん♪



- ★フリーレント契約 **0K**
- ★敷金 **0**ヶ月 (法人契約はフリーレント不可  
また敷金は2ヶ月となります。)
- ★家具家電リース料 **0**円



さらに！家具家電付でも家賃管理費そのまま！！

※現況と図面が異なる場合は現況有姿を優先します。

(社)宮城県不動産取引業協会会員/東北地区不動産公正取引協議会加盟 (公社)全国宅地建物取引業保証協会  
宮城県知事 (6)第4847号  
仙台市宮城野区自由ヶ丘13-11  
TEL 022-252-7106  
FAX 022-252-9286  
http://www.nipponhome.co.jp

客付会社様へ	■取引態様 貸主	■手数料 負担割合	■手数料 元付	■借主 100%	■客付 100%
■貴社全額	■情報公開日 2026.6.11	■物件番号			

※現地キー対応  
個人契約限定  
フリーレント対象  
※マンスリー・法人契約対象外

日本ホームのマンションは、**ガス代がお得!**  
基本料金・従量料金とも  
仙台市場価格の  
**半分**  
基本料金 1,045円(税込) 従量料金 638円(税込) 約

