

- *大学病院 1km 徒歩13分
- *地下鉄『北四番丁』駅 750m 徒歩10分
- *COOP柏木店 270m 徒歩4分
- *SEIYU木町店 450m 徒歩6分
- *柏木郵便局 450m 徒歩6分
- *七十七銀行 400m 徒歩5分



102号室 退去済
家賃：59,000円
管理費：3,500円
緊急メンテ費：700円

(リフォーム中・4/未入居予定)
 使用部分面積：29.44㎡

※退去・入居時期はあくまで予定となります。
 変更となる場合がございます事、予めご了承願います。
 ※室内写真は3号室となります。

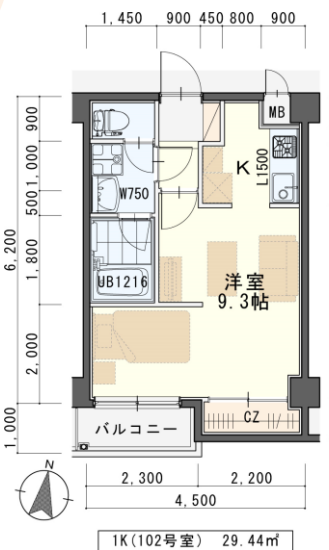
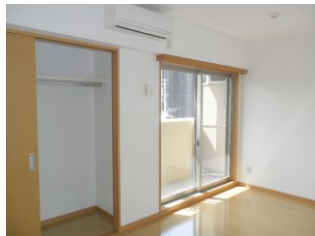
敷金0ヶ月
 初期費用が
 おさえられて
 レイ♪

※法人契約の場合は、敷金2ヶ月となります。
カーテン・照明器具標準装備!!!

****人気のマンションに空きがです****



***南向き**
***サイクルポート**



※現況と図面が異なる場合は現況有姿を優先します

物件種目	賃貸マンション	
最寄駅	地下鉄南北線『北四番丁』駅 徒歩10分・『北仙台』駅 徒歩10分	
間取	1K	
賃料	59,000円/管理費 3,500円	
賃貸条件	個人契約	敷金0ヶ月・礼金1ヶ月 ※喫煙の場合は敷金2ヶ月
	法人契約	敷金2ヶ月・礼金1ヶ月 ※マンスリー契約の場合は敷金0ヶ月
ハウスクリーニング費	39,600円(税込)	
エアコン清掃費	6,600円(税込)	
家具家電設置費(清掃費込)	13,200円(税込)	
緊急メンテ費	700円/個人契約の場合	
緊急メンテ費	漏水、トイレの詰り、鍵の紛失、エアコン、給湯器、弱電器具等の緊急修理の対応費。 入居者様の費用負担は別途ありません。(0円)	

物件所在地	青葉区通町1丁目4-8		
交通	地下鉄南北線『北四番丁』駅 750m 徒歩10分 地下鉄南北線『北仙台』駅 750m 徒歩10分		
建物	建物名	レプレK/102号室	
	構造・規模	鉄筋コンクリート造3階建(全11戸)	
	使用部分	29.44㎡/3階建1階部分	
	間取内訳	左図参照	
築年月	2008年1月	契約期間	2年
駐車場	屋根無 小型 11,000円(敷金1ヶ月・仲介手数料1ヶ月) 消費税込*別契約*大型車不可*現地確認要		
現況	左記参照	入居日	左記参照
本体設備	電気、LPG(日本ホーム)、上下水道、防犯カメラ、オートロック、BSアンテナ		
各戸設備	3ヶ所給湯、システムキッチン、シャワー付洗面化粧台、エアコン、洗濯暖房便座、サーモ水栓付ユニットバス、TVモニターフォン、カーテンBOX、浴室乾燥機、センサー付玄関灯、基本照明、網戸、ヘアガラス、 カーテン、照明器具		
退去時精算	個人契約の場合…退去時の精算金は原則ありません。不注意による物損(クロス等の汚れ等)は免責(0円)。故意による物損、喫煙、盗難は免責除外		
家具家電無償貸与	*家具家電の無償貸与は入居時1回限りとなります。 *入居期間中に破損、故障した場合は(自然故障・劣化を含む)回収のみとし、交換はいたしません。 *契約期間中に家具家電の撤去を希望する場合は、1台につき撤去運搬費5,500円(税込)を申し受けます。 *家具家電搬入後のキャンセルは、設置個数×5,500円+交通費2,000円市内/5,000円市外をご請求させていただきます。		
備考	*火災保険加入任意：12,000円(地震無)15,000円(地震付)/2年毎(当社での加入義務はありません) *鍵交換費用 7,700円(税込) *駐輪ステッカー(自転車550円・原付1,100円(税込))バイク駐輪要相談 *更新事務手数料 16,500円(税込)/2年毎 *町内会費の納入は義務とし納入は2年毎とする。(月150円/2年毎) *マンスリー契約の場合は、普通借家の契約内容と相違がございます。詳細はお問い合わせ下さい。 *申込時に(敷金の0ヶ月の場合)喫煙の申告(電子タバコ等含む)があった場合は敷金2ヶ月をご請求させていただきます。但し、マンション内での喫煙を認めるものではありません。 *マンション内は完全禁煙(共用・ベランダ)となり、退去時に喫煙の痕跡が見受けられた場合は違約金として賃料の2ヶ月分をご請求させていただきます。		

日本ホームの
TurnKey MANSION
 ターンキー

は…うれしいことがたくさん♪

- ★フリーレント契約**OK**
- ★敷金**0**ヶ月 (法人契約はフリーレント不可、また敷金は2ヶ月となります。)
- ★家具家電リース料**0**円

さらに!家具家電付でも家賃管理費そのまま!!

- システムキッチン
- エアコン
- シャワー付トイレ
- TVモニターフォン
- シャワー付き洗面化粧台
- サーモ水栓付バス

(社)宮城県宅地建物取引業協会会員/東北地区不動産公正取引協議会加盟/ (公社)全国宅地建物取引業保証協会会員
 宮城県知事 (第)4847号
 仙台市宮城野区自由ヶ丘13-11
 TEL 022-252-7106
 FAX 022-252-9286
 http://www.nipponhome.co.jp

NIPPON HOME 日本ホーム株式会社

客付会社様へ	■取引態様 貸主	■手数料 負担の割合	借主	0%	借主	100%
貴社全額	■情報公開日 2025.4.12	■手数料 負担の割合	客付	0%	客付	100%
	有効期限					

※現地キー対応

個人契約限定
フリーレント対象

日本ホームのマンションは、**ガス代がお得!**
 基本料金・従量料金とも
 仙台市場価格の
半分

基本料金 1,045円(税込) 従量料金 457円(税込) 約

※マンスリー・法人契約対象外

NO SMOKING 禁煙