

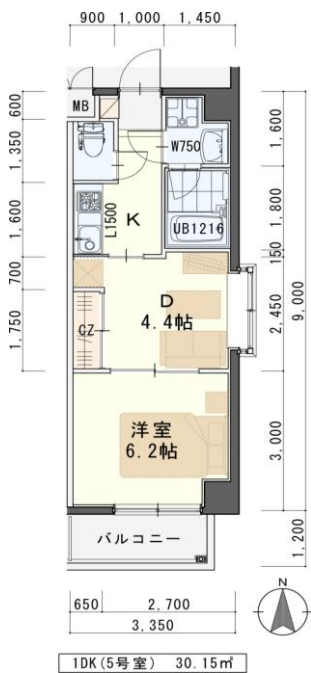


マスタビル



- ♪ 〇南向きで日当たり良好
- 〇人気物件に空ができました
- 〇大学病院までも徒歩圏内

48号線に面し、中心部へのアクセス良好



敷金0ヶ月
初期費用がおさえられていれね

※敷金3ヶ月・礼金1ヶ月での契約も可能です。その場合は、償却負担金は不要となります。

※フレッツ光対応 (VDSL限定)



空き予定
405号室

賃料：63,000円
管理費：4,000円

償却負担金：880円
(3/末退去予定・4/中旬入居可予定)
使用部分面積：30.15㎡

家具家電付でも
敷賃管理費
そのまま!!

希望に応じて
家具家電
セットできます

日本ホームのマンションは、
都市ガス以下の料金で
ガス代がお得!
月額 **756円** (税込)

※現況と図面が異なる場合は現況有姿を優先します

物件種目	賃貸マンション	
最寄駅	地下鉄「北四番丁」駅 徒歩20分	
間取	1DK	
賃貸条件	賃料 63,000円	
	個人契約	敷金0ヶ月・礼金1ヶ月
	法人契約	敷金0ヶ月・礼金2ヶ月
	定期借家契約の場合は個人契約・法人契約共に礼金1ヶ月	
ハウスクリーニング	28,000円 (税別)	

物件所在地	青葉区八幡二丁目5-4		
交通	市営バス『八幡1丁目』停 徒歩2分		
	地下鉄『北四番丁』駅 徒歩20分		
建物	建物名	マスタビル	
	構造・規模	鉄筋コンクリート造8階建(全28戸)	
	使用部分	30.15㎡/8階建4階部分	
	間取内訳	左図参照	
築年月	2008年2月	契約期間	2年
管理費等	4,000円		
償却負担金	880円<経年劣化は免責>		
駐車場	先着順 10,000円(敷金1ヶ月・仲介手数料1ヶ月) 消費税等別途*別契約		
現況	左記参照	入居日	左記参照
本体設備	電気、LPG、上下水道、防犯カメラ、オートロック、EV、BSアンテナ		
各戸設備	3ヶ所給湯、システムキッチン、シャワー付洗面化粧台、シャワー付トイレ、浴室乾燥機、サーモ水栓付ユニットバス、エアコン、TVモニターフォン、カーテンBOX、網戸、センサー付玄関灯、基本照明		
備考	※火災保険加入要：14,000円(地震保険無)/2年毎 ※駐輪スッカー(自転車¥500/原付¥1,000(税別))～バイク駐輪は要相談～ ※鍵交換費用要7,000円(税別) ※駐車場別契約 ※町内会費の納入は義務とし納入は2年毎とする。(月150円/2年毎) ※更新事務手数料 10,000円(税別)/2年毎 ※マンション内完全禁煙(共用・ベランダ含)喫煙の痕跡が見受けられた場合は(電子タバコ含)違約金として賃料の2ヶ月分をご請求させていただきます。		
会員番号		物件番号	



日本ホーム株式会社

宮城県知事(4)第4847号
仙台市宮城野区自由ヶ丘13-11
TEL 022-252-7106
FAX 022-252-9286
http://www.nipponhome.co.jp

客付会社様へ

貴社全額

■取引態様
貸主
■情報公開日
2018.12.20

手数料	手数料負担の割合	貸主	0%	借主	100%
	手数料負担の割合	元付	0%	寄付	100%
有効期限					