



※法人契約の場合は、敷金2ヶ月となります。

カーテン・照明器具標準装備!!



☆設備充実☆

- *システムキッチン*エアコン*シャワー付トイレ*
- *TVモニターフォン*シャワー付洗面化粧台*
- *浴室乾燥機*サモ水栓付ユニットバス*
- *カーテンBOX*センサー付玄関灯*

- ♪ 南向きで日当たり良好
- ♪ 人気物件に空ができました
- ♪ 大学病院までも徒歩圏内



地下鉄南北線「北四番丁」駅 1.6km 徒歩 20分
 地下鉄東西線「川内」駅 1.8km 徒歩 23分
 「国際センター」駅 1.5km 徒歩 19分
 西友八幡町店・八幡町郵便局 50m 徒歩 1分
 レキシントプラザ 140m 徒歩 2分
 ・みやぎ生協八幡町店 ・Can★Do ・クリニック ・飲食店など
 東北大学病院 1.0km 徒歩 13分
 七十七銀行八幡町支店 80m 徒歩 1分
 八幡交番 80m 徒歩 1分
 東北大学皇陵キャンパス 医学部入口 700m 徒歩 9分
 東北大学川内キャンパス 1.8km 徒歩 23分



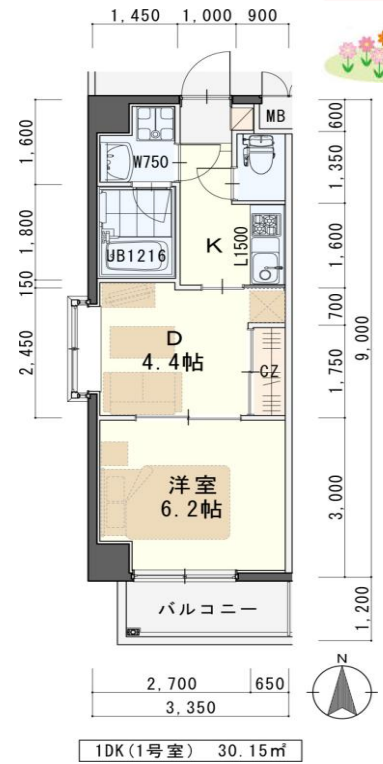
※室内写真は601号室となります。

退去済

201号室

賃料：59,000円
 管理費：4,000円
 緊急メンテ費：700円
 (即入居可)

使用部分面積：30.15㎡



※現況と図面が異なる場合は現況有姿を優先します

日本ホームの
 マンション
TurnKey MANSION
 ターンキー

は…うれしいことがたくさん♪

★フリーレント契約OK
 ★敷金0ヶ月 (法人契約はフリーレント不可、また敷金は2ヶ月となります。)
 ★家具家電リース料0円
 さらに! 家具家電付でも家賃管理費そのまま!!

物件種目	賃貸マンション	
最寄駅	地下鉄『北四番丁』駅 徒歩20分	
間取	1DK	
賃貸条件	個人契約	賃料 59,000円/管理費 4,000円 敷金0ヶ月・礼金1ヶ月 ※喫煙の場合は敷金2ヶ月
	法人契約	敷金2ヶ月・礼金1ヶ月 ※マンスリー契約の場合は敷金0ヶ月
ハウスクリーニング費	39,600円(税込)	
エアコン清掃費	6,600円(税込)	
家具家電設置費(清掃費込)	13,200円(税込)	
緊急メンテ費	700円/個人契約の場合	
緊急メンテ費内容	漏水、トイレの詰り、鍵の紛失、エアコン、給湯器、弱電器具等の緊急修理の対応費。入居者様の費用負担は別途ありません。(0円)	

物件所在地	青葉区八幡二丁目5-4		
交通	市営バス『八幡1丁目』停 徒歩2分		
	地下鉄『北四番丁』駅 徒歩20分		
建物	建物名	マサダビル/201号室	
	構造・規模	鉄筋コンクリート造8階建(全28戸)	
	使用部分	30.15㎡/8階建2階部分	
	間取内訳	左図参照	
築年月	2008年2月	契約期間	2年
駐車場	先着 11,000円(敷金+仲介手数料1ヶ月) 消費税込*別契約		
現況	左記参照	入居日	左記参照
本体設備	電気、LPG(エアウォーター東日本)、上下水道、防犯カメラ、オートロック、EV、BS7アンテナ		
各戸設備	3ヶ所給湯、システムキッチン、シャワー付洗面化粧台、シャワー付トイレ、浴室乾燥機、サモ水栓付ユニットバス、エアコン、TVモニターフォン、カーテンBOX、網戸、センサー付玄関灯、基本照明、冷蔵庫、洗濯機、Sベッド、TVボード、ソファ、カーテン、照明器具		
退去時精算	個人契約の場合…退去時の精算金は原則ありません。不注意による物損(クロス汚れ等)は免責(0円)。故意による物損、喫煙、盗難は免責除外		
家具家電無償貸与	*家具家電の無償貸与は入居時1回限りとなります。 *入居期間中に破損、故障した場合は(自然故障・劣化を含む)回収のみとし、交換はいたしません。 *契約期間中に家具家電の撤去を希望する場合は、1台につき撤去運搬費5,500円(税込)を申し受けます。 *家具家電搬入後のキャンセルは、設置個数×5,500円+交通費2,000円市外/5,000円市外をご請求させていただきます。		
備考	*火災保険加入任意：12,000円(地震無)15,000円(地震付)/2年毎(当社での加入義務はありません) *駐輪スチッカー(自転車¥550/原付1,100(税込))～バイク駐輪は要相談～ *鍵交換費用要 7,700円(税込) ・駐車場別契約 *更新事務手数料 16,500円(税込)/2年毎 *マンスリー契約の場合は、普通借家の契約内容と相違がございます。詳細はお問い合わせ下さい。 *申込時に(敷金0ヶ月の場合)喫煙の申告(電子タバコ等含む)があった場合は敷金2ヶ月をご請求させていただきます。但し、マンション内での喫煙を認めるものではありません。 *マンション内は完全禁煙(共用・ベランダ等)となり、退去時に喫煙の痕跡が見受けられた場合は違約金として賃料の2ヶ月分をご請求させていただきます。 *2026年2月10日賃料改定あり		

(社)宮城県地建物取引業協会会員/東北地区不動産公正取引協議会加盟/ (公社)全国宅地建物取引業保証協会会員
 宮城県知事(6)第4847号
 仙台市宮城野区自由ヶ丘13-11
 TEL 022-252-7106
 FAX 022-252-9286
 http://www.nipponhome.co.jp

借主	0%	借主	100%
借主	0%	借主	100%
借主	0%	借主	100%

■取引態様 賃貸
 ■情報公開日 2026.4.30
 ■貴社金額
 ■手数料
 有効期限

※現地キー対応
 個人契約限定
 フリーレント対象
 ※マンスリー・法人契約対象外

日本ホームのマンションは、ガス代がお得!
 基本料金・従量料金とも
 仙台市場価格の
 半分
 基本料金 1,045円(税込) 従量料金 638円(税込) 約





※法人契約の場合は、敷金2ヶ月となります。

カーテン・照明器具標準装備!!



☆設備充実☆

- *システムキッチン*エアコン*シャワー付トイレ*
- *TVモニターフォン*シャワー付洗面化粧台*
- *浴室乾燥機*サーモ水栓付ユニットバス*
- *カーテンBOX*センサー付玄関灯*

- 地下鉄南北線「北四番丁」駅 1.6km 徒歩 20分
- 地下鉄東西線「川内」駅 1.8km 徒歩 23分
- 「国際センター」駅 1.5km 徒歩 19分
- 西友八幡町店・八幡町郵便局 50m 徒歩 1分
- レキントンプラザ 140m 徒歩 2分
- みやぎ生協八幡町店・Can*Do・クリニック・飲食店など
- 東北大学病院 1.0km 徒歩 13分
- 七十七銀行八幡町支店 80m 徒歩 1分
- 八幡交番 80m 徒歩 1分
- 東北大学星陵キャンパス 医学部入口 700m 徒歩 9分
- 東北大学川内キャンパス 1.8km 徒歩 23分



- 南向きで日当たり良好
- 人気物件に空ができました!
- 大学病院まで徒歩圏内



退去済

202号室

賃料：57,000円
 管理費：4,000円
 緊急メンテ費：700円
 (即入居可)
 使用部分面積：30.15㎡



※室内写真は202号室となります。



1DK(2号室) 30.15㎡

※現況と図面が異なる場合は現況を優先します

日本ホームの
 マンション
TurnKey MANSION
 ターンキー

は...うれしいことがたくさん♪



- ★フリーレント契約OK
- ★敷金0ヶ月 (法人契約はフリーレント不可、また敷金は2ヶ月となります。)
- ★家具家電リース料0円

さらに!家具家電付でも家賃管理費そのまんま!!



物件種目	賃貸マンション	
最寄駅	地下鉄『北四番丁』駅 徒歩20分	
間取	1DK	
賃貸条件	個人契約	賃料 57,000円/管理費 4,000円 敷金0ヶ月・礼金1ヶ月 ※喫煙の場合は敷金2ヶ月
	法人契約	敷金2ヶ月・礼金1ヶ月 ※マンスリー契約の場合は敷金0ヶ月
ハウスクリーニング費	39,600円(税込)	
エアコン清掃費	6,600円(税込)	
家具家電設置費(清掃費込)	13,200円(税込)	
緊急メンテ費	700円/個人契約の場合	
緊急メンテ費内容	漏水、トイレの詰り、鍵の紛失、エアコン、給湯器、弱電器具等の緊急修理の対応費。入居者様の費用負担は別途ありません。(0円)	

物件所在地	青葉区八幡二丁目5-4		
交通	市営バス『八幡1丁目』停 徒歩2分 地下鉄『北四番丁』駅 徒歩20分		
建物	建物名	Masadabiru/202号室	
	構造・規模	鉄筋コンクリート造8階建(全28戸)	
	使用部分	30.15㎡/8階建2階部分	
	間取内訳	左図参照	
築年月	2008年2月	契約期間	2年
駐車場	先着 11,000円(敷金・仲介手数料1ヶ月) 消費税込*別契約 ※2026年2月~契約可能区画となります。		
現況	左記参照	入居日	左記参照
本体設備	電気、LPG(エアウォーター東日本)、上下水道、防犯カメラ、オートロック、EV、BS7アンテナ		
各戸設備	3ヶ所給湯、システムキッチン、シャワー付洗面化粧台、シャワー付トイレ、浴室乾燥機、サーモ水栓付ユニットバス、エアコン、TVモニターフォン、カーテンBOX、網戸、センサー付玄関灯、基本照明、カーテン、照明器具		
退去時精算	個人契約の場合...退去時の精算金は原則ありません。不注意による物損(クロス汚れ等)は免責(0円)。故意による物損、喫煙、盗難は免責除外		
家具家電無償貸与	*家具家電の無償貸与は入居時1回限りとなります。 *入居期間中に破損、故障した場合は(自然故障・劣化を含む)回収のみとし、交換はいたしません。 *契約期間中に家具家電の撤去を希望する場合は、1台につき撤去運搬費5,500円(税込)を申し受けます。 *家具家電搬入後のキャンセルは、設置個数×5,500円+交通費2,000円市内/5,000円市外をご請求させていただきます。		
備考	*火災保険加入任意:12,000円(地震無)15,000円(地震付)/2年毎(当社での加入義務はありません) *駐輪ステッカー(自転車¥550/原付¥1,100(税込))~バイク駐輪は要相談~ *鍵交換費用要 7,700円(税込)・駐車場別契約 *更新事務手数料 16,500円(税込)/2年毎 *マンスリー契約の場合は、普通借家の契約内容と相違がございます。詳細はお問い合わせ下さい。 *申込時に(敷金0ヶ月の場合)喫煙の申告(電子タバコ等含む)があった場合は敷金2ヶ月をご請求させていただきます。但し、マンション内の喫煙を認めるものではありません。 *マンション内は完全禁煙(共用・ベランダ含)となり、退去時に喫煙の痕跡が見受けられた場合は違約金として賃料の2ヶ月分をご請求させていただきます。 *2026年2月10日賃料改定あり		

(社)宮城県宅地建物取引業協会会員/東北地区不動産公正取引協議会加盟/ (公社)全国宅地建物取引業保証協会会員
 宮城県知事(6)第4847号
 仙台市宮城野区自由ヶ丘13-11
 TEL 022-252-7106
 FAX 022-252-9286
 http://www.nipponhome.co.jp

客付会社様へ	貴社金額	■取引態様	■手数料
		貸主	借主
		0%	100%
		■情報公開日	■手数料負担割合
		2026.4.15	借主 0% 客付 100%
			有効期限

※現地キー対応
 個人契約限定
 フリーレント対象
 ※マンスリー・法人契約対象外

日本ホームのマンションは、ガス代がお得!
 基本料金・従量料金とも
 仙台市場価格の
半分
 基本料金 1,045円(税込) 従量料金 638円(税込) 約





※法人契約の場合は、敷金2ヶ月となります。

★カーテン・照明器具標準装備!!!

☆設備充実☆

- *システムキッチン*エアコン*シャワー付トイレ*
- *TVモニターフォン*シャワー付洗面化粧台*
- *浴室乾燥機*サモ水栓付ユニットバス*
- *カーテンBOX*センサー付玄関灯*



- 地下鉄南北線「北四番丁」駅 1.6km 徒歩 20分
- 地下鉄東西線「川内」駅 1.8km 徒歩 23分
- 「国際センター」駅 1.5km 徒歩 19分
- 西友八幡町店・八幡町郵便局 50m 徒歩 1分
- レキシンプラザ 140m 徒歩 2分
- みやぎ生協八幡町店・Can*Do・クリニック・飲食店など
- 東北大学病院 1.0km 徒歩 13分
- 七十七銀行八幡町支店 80m 徒歩 1分
- 八幡交番 80m 徒歩 1分
- 東北大学星陵キャンパス 医学部入口 700m 徒歩 9分
- 東北大学川内キャンパス 1.8km 徒歩 23分



- ♪ 南向きで日当たり良好
- ♪ 人気物件に空ができました!
- ♪ 大学病院までも徒歩圏内



※室内写真は402号室となります。

退去済
402号室
賃料：58,000円
管理費：4,000円
緊急メンテ費：700円
(即入居可)
使用部分面積：30.15㎡

日本ホームの
マンション
TurnKey MANSION
ターンキー

は...うれしいことがたくさん♪

- ★フリーレント契約OK
 - ★敷金0ヶ月 (法人契約はフリーレント不可、また敷金は2ヶ月となります。)
 - ★家具家電リース料0円
- さらに! 家具家電付でも 家賃管理費そのまんま!!

物件種目	賃貸マンション	
最寄駅	地下鉄『北四番丁』駅 徒歩20分	
間取	1DK	
賃貸条件	個人契約	賃料 58,000円/管理費 4,000円 敷金0ヶ月・礼金1ヶ月 ※喫煙の場合は敷金2ヶ月
	法人契約	敷金2ヶ月・礼金1ヶ月 ※マンスリー契約の場合は敷金0ヶ月
ハウスクリーニング費	39,600円(税込)	
エアコン清掃費	6,600円(税込)	
家具家電設置費(清掃費込)	13,200円(税込)	
緊急メンテ費	700円/個人契約の場合	
緊急メンテ費内容	漏水、トイレの詰り、鍵の紛失、エアコン、給湯器、弱電器具等の緊急修理の対応費。入居者様の費用負担は別途ありません。(0円)	

物件所在地	青葉区八幡二丁目5-4		
交通	市営バス『八幡1丁目』停 徒歩2分 地下鉄『北四番丁』駅 徒歩20分		
建物	建物名	マスダビル/402号室	
	構造・規模	鉄筋コンクリート造8階建(全28戸)	
	使用部分	30.15㎡/8階建4階部分	
間取内訳	左図参照		
築年月	2008年2月	契約期間	2年
駐車場	先着 11,000円(敷金・仲介手数料1ヶ月) 消費税込*別契約 ※2026年2月~契約可能区画となります。		
現況	左記参照	入居日	左記参照
本体設備	電気、LPG(エアウォーター東日本)、上下水道、防犯カメラ、オートロック、EV、BS7アンテナ		
各戸設備	3ヶ所給湯、システムキッチン、シャワー付洗面化粧台、シャワー付トイレ、浴室乾燥機、サモ水栓付ユニットバス、エアコン、TVモニターフォン、カーテンBOX、網戸、センサー付玄関灯、基本照明、カーテン、照明器具		
退去時精算	個人契約の場合...退去時の精算金は原則ありません。不注意による物損(クロス汚れ等)は免責(0円)。故意による物損、喫煙、盗難は免責除外		
家具家電無償貸与	*家具家電の無償貸与は入居時1回限りとなります。 *入居期間中に破損、故障した場合は(自然故障・劣化を含む)回収のみとし、交換はいたしません。 *契約期間中に家具家電の撤去を希望する場合は、1台につき撤去運搬費5,500円(税込)を申し受けます。 *家具家電搬入後のキャンセルは、設置個数×5,500円+交通費2,000円市外/5,000円市外をご請求させていただきます。		
備考	*火災保険加入任意：12,000円(地震無)15,000円(地震付)/2年毎(当社での加入義務はありません) *駐輪ステッカー(自転車¥550/原付¥1,100(税込))~バイク駐輪は要相談~ *鍵交換費用要 7,700円(税込)・駐車場別契約 *更新事務手数料 16,500円(税込)/2年毎 *マンスリー契約の場合は、普通借家の契約内容と相違がございます。詳細はお問い合わせ下さい。 *申込時に(敷金0ヶ月の場合)喫煙の申告(電子タバコ等含む)があった場合は敷金2ヶ月をご請求させていただきます。但し、マンション内での喫煙を認めるものではありません。 *マンション内は完全禁煙(共用・ベランダ含)となり、退去時に喫煙の痕跡が見受けられた場合は違約金として賃料の2ヶ月分をご請求させていただきます。 *2026年2月10日賃料改定あり		

※現況と図面が異なる場合は現況有姿を優先します

(社)宮城県宅建取引業協会会員/東北地区不動産公正取引協議会加盟 / (公社)全国宅建建物取引業保証協会会員
宮城県知事(6)第4847号
仙台市宮城野区自由ヶ丘13-11
TEL 022-252-7106
FAX 022-252-9286
http://www.nipponhome.co.jp

客付会社様へ	貴社金額	取引態様	貸主
		■情報公開日	2026.4.15
		■手数料負担割合	有効期限
		手数料負担割合	貸主 0% 借主 100%
		手数料負担割合	借主 0% 客付 100%

※現地キー対応
個人契約限定
フリーレント対象
※マンスリー・法人契約対象外

日本ホームのマンションは、ガス代がお得!
基本料金・従量料金とも
仙台市市場価格の
半分
基本料金 月1,045円(税込) 従量料金 638円(税込) 約





※法人契約の場合は、敷金2ヶ月となります。

★カーテン・照明器具標準装備!!!

☆設備充実☆

- *システムキッチン*エアコン*シャワー付トイレ*
- *TVモニターフォン*シャワー付洗面化粧台*
- *浴室乾燥機*サモ水栓付ユニットバス*
- *カーテンBOX*センサー付玄関灯*



- ♪ 〇南向きで日当たり良好
- 〇人気物件に空ができました!
- 〇大学病院までも徒歩圏内



退去済

303号室

賃料：58,000円
管理費：4,000円
緊急メンテ費：700円

(即入居可)

使用部分面積：30.15㎡



※室内写真は302号室のため反転となります。



日本ホームの
マンション
TurnKey MANSION
ターンキー

は...うれしいことがたくさん♪



- ★フリーレント契約OK
- ★敷金0ヶ月 (法人契約はフリーレント不可、また敷金は2ヶ月となります。)
- ★家具家電リース料0円



さらに!家具家電付でも家賃管理費そのまんま!!

物件種目	賃貸マンション	
最寄駅	地下鉄『北四番丁』駅 徒歩20分	
間取	1DK	
賃貸条件	個人契約	賃料 58,000円/管理費 4,000円 敷金0ヶ月・礼金1ヶ月 ※喫煙の場合は敷金2ヶ月
	法人契約	敷金2ヶ月・礼金1ヶ月 ※マンスリー契約の場合は敷金0ヶ月
ハウスクリーニング費	39,600円(税込)	
エアコン清掃費	6,600円(税込)	
家具家電設置費(清掃費込)	13,200円(税込)	
緊急メンテ費	700円/個人契約の場合	
緊急メンテ費内容	漏水、トイレの詰り、鍵の紛失、エアコン、給湯器、弱電器具等の緊急修理の対応費。 入居者様の費用負担は別途ありません。(0円)	

物件所在地	青葉区八幡二丁目5-4		
交通	市営バス『八幡1丁目』停 徒歩2分 地下鉄『北四番丁』駅 徒歩20分		
建物	建物名	マスダビル/303号室	
	構造・規模	鉄筋コンクリート造8階建(全28戸)	
	使用部分	30.15㎡/8階建4階部分	
	間取内訳	左図参照	
築年月	2008年2月	契約期間	2年
駐車場	先着 11,000円(敷金・仲介手数料1ヶ月) 消費税込*別契約		
現況	左記参照	入居日	左記参照
本体設備	電気、LPG(エアウォーター東日本)、上下水道、防犯カメラ、オートロック、EV、BS7アンテナ		
各戸設備	3ヶ所給湯、システムキッチン、シャワー付洗面化粧台、シャワー付トイレ、浴室乾燥機、サモ水栓付ユニットバス、エアコン、TVモニターフォン、カーテンBOX、網戸、センサー付玄関灯、基本照明、テレビ、冷蔵庫、洗濯機、Sベッド、ソファ、TVボード、ローテーブル、ダイニングセット、カーテン、照明器具		
退去時精算	個人契約の場合...退去時の精算金は原則ありません。不注意による物損(クロス汚れ等)は免責(0円)。故意による物損、喫煙、盗難は免責除外		
家具家電無償貸与	*家具家電の無償貸与は入居時1回限りとなります。 *入居期間中に破損、故障した場合は(自然故障・劣化を含む)回収のみとし、交換はいたしません。 *契約期間中に家具家電の撤去を希望する場合は、1台につき撤去運搬費5,500円(税込)を申し受けます。 *家具家電搬入後のキャンセルは、設置個数×5,500円+交通費2,000円市外/5,000円市外をご請求させていただきます。		
備考	*火災保険加入任意：12,000円(地震無)15,000円(地震付)/2年毎(当社での加入義務はありません) *駐輪ステッカー(自転車¥550/原付¥1,100(税込))～バイク駐輪は要相談～ *鍵交換費用要 7,700円(税込) *駐車場別契約 *更新事務手数料 16,500円(税込)/2年毎 *マンスリー契約の場合は、普通借家の契約内容と相違がございます。詳細はお問い合わせ下さい。 *申込時に(敷金0ヶ月の場合)喫煙の申告(電子タバコ等含む)があった場合は敷金2ヶ月をご請求させていただきます。但し、マンション内での喫煙を認めるものではありません。 *マンション内は完全禁煙(共用・ベランダ含)となり、退去時に喫煙の痕跡が見受けられた場合は違約金として賃料の2ヶ月分をご請求させていただきます。 *2026年2月10日賃料改定あり		

※現況と図面が異なる場合は現況有姿を優先します

(社)宮城県宅建業協会/東北地区不動産公正取引協議会加盟 / (公社)全国宅建業協会保証協会
宮城県知事(6)第4847号
仙台市宮城野区自由ヶ丘13-11
TEL 022-252-7106
FAX 022-252-9286
http://www.nipponhome.co.jp

客付会社様へ
貴社金額
■取引態様 貸主
■情報公開日 2026.4.15
■手数料

手数料負担割合	貸主 0%	借主 100%
手数料負担割合	元付 0%	客付 100%

 有効期限

※現地キー対応
個人契約限定
フリーレント対象
※マンスリー・法人契約対象外

日本ホームのマンションは、ガス代がお得!
基本料金・従量料金とも
仙台市価格の
半分
基本料金 従量料金
元1,045円(税込) 638円(税込) 約

