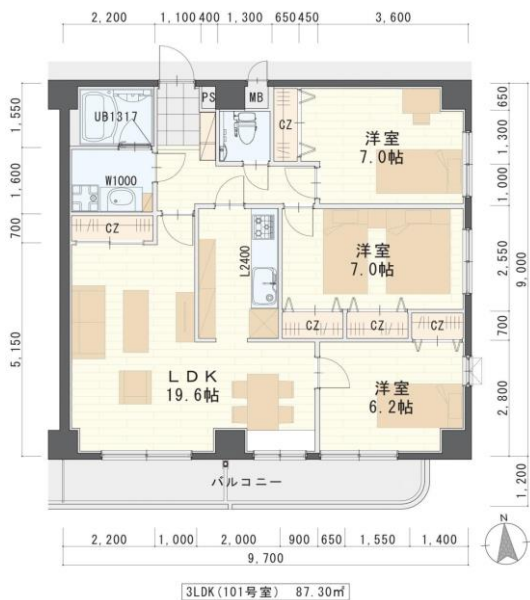


ガーデンロッジⅡ



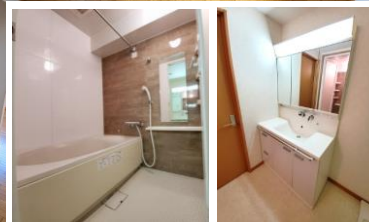
オーナールーム仕様で設備充実



※現況と図面が異なる場合は現況有姿を優先します。

今回募集
101号室 退去済
家賃 105,000円
管理費 5,000円
(即入居可)
使用部分面積：87.30㎡

- 仙山線「北山」駅まで 1.2km 徒歩 15分
- 仙山線「東北福祉大前」駅まで 1.7km 徒歩 22分
- 地下鉄南北線・仙山線「北仙台」駅まで 1.7km 徒歩 22分
- 地下鉄南北線「北四番丁」駅まで 1.9km 徒歩 24分
- 東北大学星陵キャンパスまで 650m 徒歩 9分
- 東北福祉大学まで 1.0km 徒歩 13分
- 東北大学病院まで 1.3km 徒歩 17分
- セブンイレブン三条町店まで 750m 徒歩 10分



※室内写真は101号室となります。

物件種目	賃貸マンション
最寄駅	仙山線『北山駅』徒歩16分
間取	3LDK
賃貸条件	賃料 105,000円 敷金2ヶ月・礼金1ヶ月

物件所在地	青葉区新坂町12-20		
交通	仙台市営バス『木町』停 徒歩8分 仙山線『北山』駅 徒歩16分		
建物	建物名	ガーデンロッジ II / 101号室	
	構造・規模	鉄筋コンクリート造7階建(全26戸)	
	使用部分	87.30㎡/7階建1階部分	
	間取内訳	左図参照	
築年月	2008年3月	契約期間	2年
管理費等	5,000円		
駐車場	普通車 7,700円(敷金1ヶ月+仲介手数料1ヶ月) 消費税込*別契約*2台目不可		
現況	左記参照	入居日	左記参照
本体設備	電気・上下水道・LPG(エアウォーター東日本)・EV・オートロック・サイクルポート・BSアンテナ		
各戸設備	3ヶ所給湯・システムキッチン・シャワー洗面化粧台・エアコン・シャワートイレ・カラーTVモニターホン・基本照明・玄関照明人感センサー付・ヘアガラス・サモ水栓付ユニットバス・浴室乾燥機・カーテンボックス・網戸		
備考	<ul style="list-style-type: none"> ・火災保険加入要：12,000円(地震無)15,000円(地震付)/2年毎 ・鍵交換費用 7,700円(税込) ・駐輪ステッカー(自転車550円(税込)/原付不可) ・町内会費の納入は義務とし納入は2年毎とする。(月250円/2年毎) ・更新事務手数料 11,000円(税込)/2年毎 ・マンション内完全禁煙(共用・ベランダ含)喫煙の痕跡が見受けられた場合は(電子タバコ含)違約金として賃料の2ヶ月分をご請求させていただきます。 ・退去時に原状回復費用とは別に、ハウスクリーニング費・エアコン清掃費をご請求させていただきます。 		

広々3LDK
ファミリーにおススメ♪



(社)宮城県宅地建物取引業協会会員/東北地区不動産公正取引協議会加盟 / (公社)全国宅地建物取引業保証協会会員
 宮城県知事 (5) 第4847号
 仙台市宮城野区自由ヶ丘13-11
 TEL 022-252-7106
 FAX 022-252-9286
 http://www.nipponhome.co.jp

客付会社様へ

■取引態様	■手数料負担の割合	■賃主	0%	■借主	100%
■情報公開日	■手数料負担の割合	■賃主	0%	■客付	100%
2022.9.9	■物件番号				

※現地キー一枚

日本ホームのマンションは、
都市ガス以下の料金でガス得
ガス代がお得!
 従量料金 360円 基本料 990円(税込) 月額



パノラマはこちら

