

敷金0ヶ月
初期費用が
おさえられて
しるね

※法人契約の場合は、敷金2ヶ月となります。

カーテン・照明器具標準装備!!!

設備充実! 快適生活!

オートロック・防犯カメラ・BSアンテナ
浴室乾燥・システムキッチン・ペアガラス・エアコン
シャワートイレ・カラーTVモニターフォン
シャワー付洗面化粧台・サーモ水栓付ユニットバス
基本照明・人感センサー付玄関照明

ガーデンロッジII



広々1LDK♪
使いやすい間取り



- 仙山線『北山』駅まで 1.2km 徒歩 15分
- 仙山線『東北福祉大前』駅まで 1.7km 徒歩 22分
- 地下鉄南北線・仙山線『北仙台』駅まで 1.7km 徒歩 22分
- 地下鉄南北線『北四番丁』駅まで 1.9km 徒歩 24分
- 東北大学星陵キャンパスまで 650m 徒歩 9分
- 東北福祉大学まで 1.0km 徒歩 13分
- 東北大学病院まで 1.3km 徒歩 17分
- セブンイレブン三条町店まで 750m 徒歩 10分



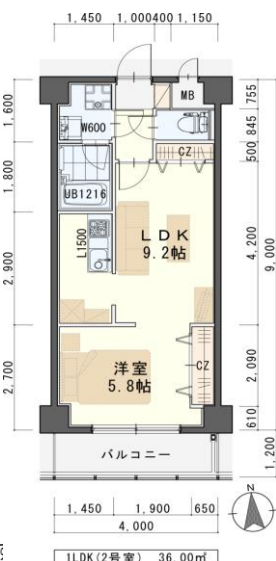
※室内写真は 602号室となります。



今回募集
402号室 退去済
家賃 63,000円
管理費 4,000円
メンテ保証料 600円
(緊急メンテ含む)
(即入居可)
使用部分面積: 36.00㎡

※退去・入居時期はあくまで予定となります。
変更となる場合がございます事、予めご了承願います。

※現況と図面が異なる場合は現況有姿を優先します。



物件種目	賃貸マンション	
最寄駅	仙山線『北山駅』徒歩16分	
間取	1LDK	
賃貸条件	個人契約	賃料 63,000円／管理費 4,000円 敷金0ヶ月・礼金1ヶ月 ※喫煙の場合は敷金2ヶ月
	法人契約	敷金2ヶ月・礼金1ヶ月 ※マンスリー契約の場合は敷金0ヶ月
ハウスクリーニング費	36,300円(税込)	
エアコン清掃費	6,600円(税込)	
家具家電設置費(清掃費込)	13,200円(税込)	

物件所在地	青葉区新坂町12-20		
交通	仙台市営バス『木町』停 徒歩8分／仙山線『北山』駅 徒歩16分		
建物	建物名	ガーデンロッジ II / 402号室	
	構造・規模	鉄筋コンクリート造7階建(全26戸)	
	使用部分	36.00㎡/7階建4階部分	
	間取内訳	左図参照	
築年月	2008年3月	契約期間	2年
メンテ保証料	600円(緊急メンテ含む)／個人契約の場合		
メンテ保証料内容	給排水、給湯、衛生設備、エアコンの不具合緊急修理費、クロス、床の汚れ、傷の修理出張費 【緊急受付時間 AM7:00~PM6:30内:緊急修理、調査時間 AM8:00~PM10:00内】		
駐車場	先着順 小型 7,700円(敷金1ヶ月+仲介手数料1ヶ月) 消費税込*別契約 ※普通車区画2024年4月~契約可能/先着		
現況	左記参照	入居日	左記参照
本体設備	電気・上下水道・LPG(エアウォーター東日本)・EV・オートロック・サイクルポート・BSアンテナ		
各戸設備	3ヶ所給湯・システムキッチン・シャワー付洗面化粧台、エアコン・シャワートイレ・カラーTVモニターホン・防犯カメラ、基本照明・玄関照明人感センサー付・ペアガラス・サーモ水栓付ユニットバス、浴室乾燥機・カーテンボックス・網戸・照明器具・カーテン		
家具家電無償貸与	・家具家電の無償貸与は入居時1回限りとなります。 ・入居期間中に破損、故障した場合は(自然故障・劣化を含む)回収のみとし、交換はいたしません。 ・契約期間中に家具家電の撤去を希望する場合は、1台につき撤去運搬費5,500円(税込)を申し受けます。 ・家具家電撤去後のキャンセルは、設置個数×5,500円+交通費2,000円市内/5,000円市外をご請求させていただきます。		
備考	・火災保険加入要: 12,000円(地震無)15,000円(地震付)/2年毎 ・鍵交換費用 7,700円(税込) ・駐輪ステッカー(自転車550円(税込)/原付不可) ・町内会費の納入は義務とし納入は2年毎とする。(月150円/2年毎) ・更新事務手数料 8,800円(税込)/2年毎 ・申込時に(敷金0ヶ月の場合)喫煙の申告(電子タバコ等含む)があった場合は敷金2ヶ月をご請求させていただきます。但し、マンション内での喫煙を認めるものではありません。 ・マンション内は完全禁煙(共用・ベランダ等)となり、退去時に喫煙の痕跡が見受けられた場合は違約金として賃料の2ヶ月分をご請求させていただきます。		

日本ホームの
TurnKey MANSION
ターンキー

は...うれしいことがたくさん♪

- ★フリーレント契約OK
- ★敷金0ヶ月 (法人契約はフリーレント不可) また敷金は2ヶ月となります。
- ★家具家電リース料0円

さらに! 家具家電付でも家賃管理費そのまま!!

(社)宮城県宅地建物取引業協会会員 / 東北地区不動産公正取引協議会加盟 / (公社)全国宅地建物取引業保証協会
宮城県知事 (5) 第4847号
仙台市宮城野区自由ヶ丘13-11
TEL 022-252-7106
FAX 022-252-9286
http://www.nipponhome.co.jp

客付会社様へ

■取引態様	貸主	0%	借主	100%
■手数料	手数料負担の割合	元付	0%	借付
■情報公開日	2024.7.13			
■物件番号				

※現地キー対応
個人契約限定
フリーレント対象
※マンスリー・法人契約対象外

日本ホームのマンションは、ガス代がお得!
基本料金・従量料金とも
仙台市場価格の
半分
基本料金 1,045円(税込) 従量料金 457円(税込) 約

