

敷金0ヶ月



初期費用が  
おさえられて  
いいね♡

# ガーデンロッジⅡ



屋根付サイクルポート有

フリーレント対象

※定期借家は対象外となります。

今回募集

703号室 退去済

家賃 65,000円

管理費 4,000円

償却負担金 880円

(即入居可)

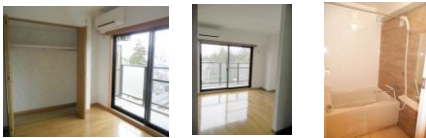
使用部分面積: 36.00㎡



設備充実! 快適生活!

- オートロック・防犯カメラ・BSアンテナ
- 浴室乾燥・システムキッチン・ペアガラス・エアコン
- シャワートイレ・カラーTVモニター・ホン
- シャワー付洗面化粧台・サーモ水栓付ユニットバス
- 基本照明・人感センサー付玄関照明

カーテン・LED照明器具標準装備!!



家具家電付でも  
家賃管理費  
そのまま!!

希望に応じて  
家具家電  
セットできます♡

※敷金3ヶ月・礼金1ヶ月での契約も可能です。  
その場合は、償却負担金は不要となります。

日本ホームのマンションは、  
都市ガス以下の料金で  
ガス代がお得!

基本料金は標準より1/3  
月額 756円

物件種目	<b>賃貸マンション</b>	
最寄駅	<b>仙山線「北山駅」徒歩16分</b>	
間取	<b>1LDK</b>	
賃貸条件	<b>賃料 65,000円</b>	
	個人契約	<b>敷金0ヶ月・礼金1ヶ月</b>
	法人契約	<b>敷金0ヶ月・礼金2ヶ月</b>
定期借家契約の場合は個人契約・法人契約共に礼金1ヶ月		
ハウスクリーニング	<b>33,000円(税別)</b>	

物件所在地	<b>青葉区新坂町12-20</b>		
交通	仙台市営バス「木町」停 徒歩8分		
	仙山線「北山」駅 徒歩16分		
建物	建物名	<b>ガーデンロッジⅡ</b>	
	構造・規模	鉄筋コンクリート造7階建(全26戸)	
	使用部分	36.00㎡/7階建7階部分	
	間取内訳	左図参照	
築年月	2008年3月	契約期間	2年
管理費等	4,000円		
償却負担金	880円<経年劣化は免責>		
駐車場	縦列2台10,000円・小型車7,000円 ※普通車7,000円2019.2月~契約可能 (敷金1ヶ月・仲介手数料1ヶ月)消費税等別途*別契約		
現況	左記参照	入居日	左記参照
本体設備	電気・上下水道・LPG・EV・オートロック・サイクルポート・BSアンテナ		
各戸設備	3ヶ所給湯・システムキッチン・シャワー付洗面化粧台・エアコン・シャワートイレ・カラーTVモニター・ホン・防犯カメラ・基本照明・玄関照明人感センサー付・ペアガラス・サーモ水栓付ユニットバス・浴室乾燥機・カーテンボックス・網戸・LED照明器具・カーテン		
備考	※火災保険加入要:14,000円(地震保険無)/2年毎 ※駐車場別契約 ※鍵交換費用 7,000円(税別) ※駐輪ステッカー(自転車500円・原付1,000円(税別)) ※町内会費の納入は義務とし納入は2年毎とする。(月150円/2年毎) ※更新事務手数料 10,000円(税別)/2年毎 ※マンション内完全禁煙(共用・ベランダ含)喫煙の痕跡が見受けられた場合は(電子タバコ含)違約金として賃料の2ヶ月分をご請求させていただきます。		
会員番号		物件番号	



※現況と図面が異なる場合は現況有姿を優先します。



日本ホーム株式会社

宮城県知事(4)第4847号  
仙台市宮城野区自由ヶ丘13-11  
TEL 022-252-7106  
FAX 022-252-9286  
http://www.nipponhome.co.jp

客付会社様へ

取引引継ぎ  
貸主  
情報公開日  
2018.12.27

手数料 負担の割合	貸主	0%	借主	100%
手数料 負担の割合	元付	0%	客付	100%

※現地キ一対応