

敷金0ヶ月  
初期費用が、おさえられていしね♪

※法人契約の場合は、敷金2ヶ月となります。

カーテン・照明器具標準装備!!



インターネット

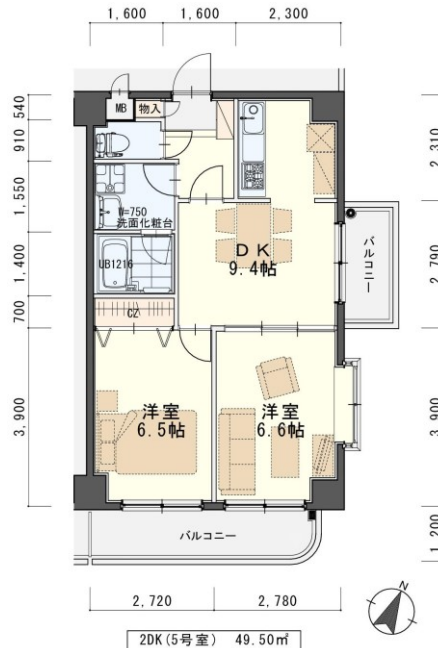
安心・充実の設備!!  
南向きの明るいお部屋♪



※室内写真は105号室となります。

退去済 105号室  
**賃料：64,000円**  
**管理費：3,000円**  
**メンテ保証料：600円**  
 (緊急メンテ含む)  
 (リフォーム中・4/末入居可予定)  
**使用部分面積：49.50㎡**

※退去・入居時期はあくまで予定となります。  
変更となる場合がございます事、予めご了承願います。



※現況と図面が異なる場合は現況有姿を優先します。

物件種目	賃貸マンション	
最寄駅	地下鉄『旭ヶ丘』駅 徒歩21分	
間取	2DK	
賃料	賃料 64,000円/管理費 3,000円	
賃貸条件	個人契約	敷金0ヶ月・礼金1ヶ月 ※喫煙の場合は敷金2ヶ月
	法人契約	敷金2ヶ月・礼金1ヶ月 ※マンスリー契約の場合は敷金0ヶ月
ハウスクリーニング費	36,300円(税込)	
エアコン清掃費	6,600円(税込)	
家具家電設置費(清掃費込)	13,200円(税込)	

物件所在地	青葉区東勝山一丁目11-11		
交通	地下鉄『旭ヶ丘』駅 徒歩21分/宮交『東勝山1丁目』バス停 徒歩3分		
建物	建物名	しゃとれ東勝山/105号室	
	構造・規模	鉄筋コンクリート造6階建地下1階(全22戸)	
	使用部分	49.50㎡/6階建1階部分	
	間取内訳	左図参照	
築年月	2005年10月	契約期間	2年
メンテ保証料	600円(緊急メンテ含む)/個人契約の場合		
メンテ保証料内容	給排水、給湯、衛生設備、エアコンの不具合緊急修理費。クロス、床の汚れ、傷の修理張替費【緊急受付時間 AM7:00~PM6:30内:緊急修理、調査時間 AM8:00~PM10:00内】		
駐車場	屋根無:6,600円~屋根付:7,700円(敷金1ヶ月+仲介手数料1ヶ月) 消費税込*別契約*現地確認要		
現況	左記参照	入居日	左記参照
本体設備	電気・上下水道・LPG(エアウォーター-東日本)・エレベーター・オートロック・BSアンテナ		
各戸設備	3ヶ所給湯、システムキッチン、シャンドレ、エアコン、温水洗浄便座、サモ水栓付バス、基本照明、TVモニターフォン、 <b>照明器具、カーテン</b>		
家具家電無償貸与	<ul style="list-style-type: none"> <li>・家具家電の無償貸与は入居時1回限りとなります。</li> <li>・入居期間中に破損。故障した場合は(自然故障・劣化を含む)回収のみとし、交換はいたしません。</li> <li>・契約期間中に家具家電の撤去を希望する場合は、1台につき撤去運搬費5,500円(税込)を申し受けます。</li> <li>・家具家電撤去後のキャンセルは、設置個数×5,500円+交通費2,000円市外/5,000円市外をご請求させていただきます。</li> </ul>		
備考	<ul style="list-style-type: none"> <li>・火災保険加入費:12,000円(地震無)15,000円(地震付)/2年毎</li> <li>・鍵交換費用 7,700円(税込)</li> <li>・駐輪アツカ(自転車550円(税込)/原付不可)</li> <li>・町内会費の納入は義務とし納入は2年毎とする。(月250円/2年毎)</li> <li>・更新事務手数料 8,800円(税込)/2年毎</li> <li>・申込時に(敷金0ヶ月の場合)喫煙の申告(電子タバコ等含む)があった場合は敷金2ヶ月をご請求させていただきます。但し、マンション内での喫煙を認めるものではありません。</li> <li>・マンション内は完全禁煙(共用・ベランダ等)となり、退去時に喫煙の痕跡が見受けられた場合は違約金として賃料の2ヶ月分をご請求させていただきます。</li> </ul>		

日本ホームの  
**TurnKey MANSION**  
 ターンキー  
 は…うれしいことがたくさん♪

- ★フリーレント契約0K
- ★敷金0ヶ月 (法人契約はフリーレント不可、また敷金は2ヶ月となります。)
- ★家具家電リース料0円

さらに!家具家電付でも家賃管理費そのまま!!

(社)宮城県宅地建物取引業協会会員/東北地区不動産公正取引協議会加盟/ (公)全国宅地建物取引業保証協会  
 宮城県知事 (5) 第4847号  
 仙台市宮城野区自由ヶ丘13-11  
 TEL 022-252-7106  
 FAX 022-252-9286  
 http://www.nipponhome.co.jp

客付会社様へ	貴社全額	取引態様	手数料負担の割合	貸主 0%	借主 100%
		貸主	手数料負担の割合	貸主 0%	借主 100%
		情報公開日	有効期限		
		2024.4.5			

※現地キー対応  
**個人契約限定**  
**フリーレント対象**  
 ※マンスリー・法人契約対象外



日本ホームのマンションは、**ガス代がお得!**

基本料金・従量料金とも  
 仙台市場価格の  
**半分**

基本料金 月額 **990**円(税込)  
 従量料金 月額 **360**円/㎡(税込) 約