

敷金0ヶ月  初期費用がおさえられていねえ

※法人契約の場合は、敷金2ヶ月となります。

カーテン・照明器具標準装備!!!



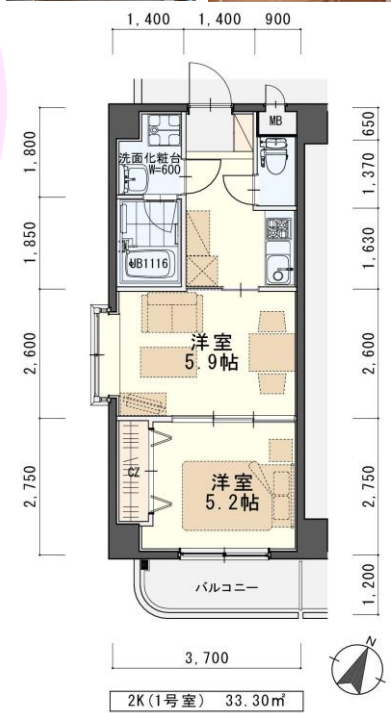
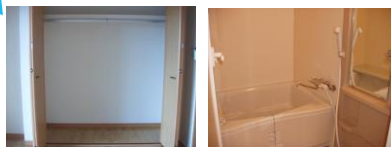
安心・充実の設備!!
南向きの明るいお部屋♪



※室内写真は1号室となります。

退去予定 301号室
賃料：55,000円
管理費：3,000円
メンテ保証料：600円
 (緊急修理含む)
 (1/末退去予定・2/中旬入居可予定)
 使用部分面積：33.30㎡

※退去・入居時期はあくまで予定となります。
変更となる場合がございます事、予めご了承ください。



※現況と図面が異なる場合は現況有姿を優先します。

| | | |
|---------------|-----------------|---|
| 物件種目 | 賃貸マンション | |
| 最寄駅 | 地下鉄『旭ヶ丘』駅 徒歩21分 | |
| 間取 | 2K | |
| 賃貸条件 | 個人契約 | 賃料 55,000円 敷金0ヶ月・礼金1ヶ月 ※喫煙の場合は敷金2ヶ月 |
| | 法人契約 | 敷金2ヶ月・礼金1ヶ月 ※マンスリー契約の場合は敷金0ヶ月 |
| ハウスクリーニング費 | 33,000円(税込) | |
| エアコン清掃費 | 6,600円(税込) | |
| 家具家電設置費(清掃費込) | 13,200円(税込) | |

| | | | |
|--------|---|------------------------|------|
| 物件所在地 | 青葉区東勝山一丁目11-11 | | |
| 交通 | 地下鉄『旭ヶ丘』駅 徒歩21分 | | |
| | 宮交『東勝山1丁目』バス停 徒歩3分 | | |
| 建物 | 建物名 | しゃとれ東勝山/301号室 | |
| | 構造・規模 | 鉄筋コンクリート造6階建地下1階(全22戸) | |
| | 使用部分 | 33.30㎡/6階建3階部分 | |
| | 間取内訳 | 左図参照 | |
| 築年月 | 2005年10月 | 契約期間 | 2年 |
| 管理費等 | 3,000円 | | |
| メンテ保証料 | 600円(緊急修理含む)/個人契約の場合 | | |
| 駐車場 | 先着順 屋根無:6,600円~屋根付:7,700円(敷金1ヶ月・仲介手数料1ヶ月) 消費税込*別契約*現地確認要 | | |
| 現況 | 左記参照 | 入居日 | 左記参照 |
| 本体設備 | 電気・上下水道・LPG(エアウォーター-東日本)・エレベーター・オートロック・BSアンテナ | | |
| 各戸設備 | 3ヶ所給湯・システムキッチン・シャワトレ・エアコン・温水洗浄便座・サモ水栓付バス・基本照明・TVモニターフォン・ 照明器具・カーテン | | |
| 家具家電 | *家具家電の無償貸与は入居時1回限りとなります。 *入居期間中に破損。故障した場合は(自然故障・劣化を含む)回収のみとし、交換はいたしません。 *借主の都合により、契約期間中に家具家電の撤去を希望する場合は、撤去運搬費5,500円(税込)を申し受けます。 | | |
| 備考 | *火災保険加入要:12,000円(地震無)15,000円(地震付)/2年毎 *鍵交換費用要:6,600円(税込) *駐輪ステッカー:自転車550円(税込) バイク駐輪不可 *町内会費の納入は義務とし納入は2年毎とする。(月150円/2年毎) *更新事務手数料 11,000円(税込)/2年毎 *マンスリー契約の場合は、普通借家の契約内容と相違がございます。詳細はお問い合わせ下さい。 *申込時に(敷金0ヶ月の場合)喫煙の申告(電子タバコ等含む)があった場合は敷金2ヶ月をご請求させていただきます。但し、マンション内での喫煙を認めるものではありません。 *マンション内は完全禁煙(共用・ベランダ等)となり、退去時に喫煙の痕跡が見受けられた場合は違約金として賃料の2ヶ月分をご請求させていただきます。 | | |

日本ホームの
TurnKey MANSION
 ターンキー

は...うれしいことがたくさん♪

- ★フリーレント契約OK
- ★敷金0ヶ月 (法人契約はフリーレント不可
また敷金は2ヶ月となります。)
- ★家具家電リース料0円

さらに!家具家電付でも家賃管理費そのまま!!

(社)宮城県宅地建物取引業協会会員/東北地区不動産公正取引協議会加盟 / (公)全国宅地建物取引業保証協会会員
 宮城県知事 (5) 第4847号
 仙台市宮城野区自由ヶ丘13-11
 TEL 022-252-7106
 FAX 022-252-9286
 http://www.nipponhome.co.jp

客付会社様へ

■取引態様
 貸主
 ■情報公開日
 2021.11.12

| | | | | | |
|------|----------|----|----|----|------|
| ■手数料 | 手数料負担の割合 | 貸主 | 0% | 借主 | 100% |
| | 手数料負担の割合 | 元付 | 0% | 客付 | 100% |
| 有効期限 | | | | | |

個人契約限定
フリーレント対象
 ※マンスリー・法人契約対象外

日本ホームのマンションは、
都市ガス以下の料金で **ガス代お徳!**
 従量料金 **325**円 基本料 **770**円(税込) 月額

