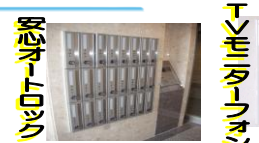




※法人契約の場合は、敷金2ヶ月となります。

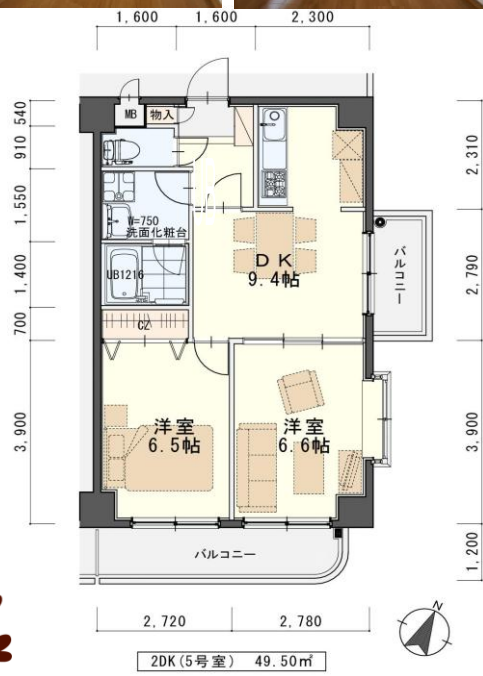
カーテン・照明器具標準装備!!!



安心・充実の設備!!  
南向きの明るいお部屋♪



**405号室 退去済**  
**賃料：68,000円**  
**管理費：4,000円**  
**緊急メンテ費：700円**  
**(即入居可)**  
**使用部分面積：49.50㎡**



日本ホームの  
**TurnKey MANSION**  
 ターンキー マンション  
 は…うれしいことがたくさん♪

- ★フリーレント契約OK
  - ★敷金0ヶ月 (法人契約はフリーレント不可。また敷金は2ヶ月となります。)
  - ★家具家電リース料0円
- さらに! 家具家電付でも 家賃管理費そのまま!!

※室内写真は105号室となります。  
 ※現況と図面が異なる場合は現況を優先します。

|               |   |  |
|---------------|---|--|
| 物件種目          | <b>賃貸マンション</b>  |  |
| 最寄駅           | 地下鉄『旭ヶ丘』駅 徒歩21分   |  |
| 間取            | 2DK   |  |
| 賃貸条件          | 個人契約  | 賃料 68,000円 / 管理費 4,000円<br>敷金0ヶ月・礼金1ヶ月<br>※喫煙の場合は敷金2ヶ月 |
|               | 法人契約  | 敷金2ヶ月・礼金1ヶ月<br>※マンスリー契約の場合は敷金0ヶ月                       |
| ハウスクリーニング費    | 42,900円(税込)   |  |
| エアコン清掃費       | 6,600円(税込)  |  |
| 家具家電設置費(清掃費込) | 13,200円(税込)   |  |
| 緊急メンテ費        | 700円 / 個人契約の場合  |  |
| 緊急メンテ費        | 漏水、トイレの詰り、鍵の紛失、エアコン、給湯器、弱電器具等の緊急修理の対応費。<br>入居者様の費用負担は別途ありません。(0円) |  |

|          |  |                        |      |
|----------|--|------------------------|------|
| 物件所在地    | 青葉区東勝山一丁目11-11   |                        |      |
| 交通       | 地下鉄『旭ヶ丘』駅 徒歩21分 / 宮交『東勝山1丁目』バス停 徒歩3分   |                        |      |
| 建物       | 建物名  | しゃとれ東勝山/405号室          |      |
|          | 構造・規模  | 鉄筋コンクリート造6階建地下1階(全22戸) |      |
|          | 使用部分   | 49.50㎡ / 6階建4階部分       |      |
|          | 間取内訳   | 左図参照                   |      |
| 築年月      | 2005年10月   | 契約期間                   | 2年   |
| 駐車場      | 屋根無:6,600円(敷金1ヶ月・仲介手数料1ヶ月)<br>消費税込*別契約*現地確認要   |                        |      |
| 現況       | 左記参照   | 入居日                    | 左記参照 |
| 本体設備     | 電気・上下水道・LPG(日本ホーム)・エレベーター・オートロック・BSアンテナ  |                        |      |
| 各戸設備     | 3ヶ所給湯・システムキッチン・シャワトレ・エアコン・温水洗浄便座・サモ水栓付バス・基本照明・TVモニターフォン、 <b>照明器具、カーテン</b>  |                        |      |
| 退去時精算    | 個人契約の場合…退去時の精算金は原則ありません。不注意による物損(クロスの汚れ等)は免費(0円)。故意による物損、喫煙、盗難は免費除外  |                        |      |
| 家具家電無償貸与 | *家具家電の無償貸与は入居時1回限りとなります。<br>*入居期間中に破損、故障した場合は(自然故障・劣化を含む)回収のみとし、交換はいたしません。<br>*契約期間中に家具家電の撤去を希望する場合は、1台につき撤去運搬費5,500円(税込)を申し受けます。<br>*家具家電搬入後のキャンセルは、設置個数×5,500円+交通費2,000円市内/5,000円市外をご請求させていただきます。  |                        |      |
| 備考       | *火災保険加入任意・12,000円(地震無)15,000円(地震付)/2年毎(当社での加入義務はありません)<br>*鍵交換費用 7,700円(税込)<br>*駐輪メーター(自転車550円(税込)/原付不可)<br>*町内会費の納入は義務とし納入は2年毎とする。(月250円/2年毎)<br>*更新事務手数料 16,500円(税込)/2年毎<br>*申込時に(敷金0ヶ月の場合)喫煙の申告(電子タバコ等含む)があった場合は敷金2ヶ月をご請求させていただきます。但し、マンション内での喫煙を認めるものではありません。<br>*マンション内では完全禁煙(共用・ベランダ等)となり、退去時に喫煙の痕跡が見受けられた場合は違約金として賃料の2ヶ月分をご請求させていただきます。 |                        |      |

(社)宮城県宅地建物取引業協会会員 / 東北地区不動産公正取引協議会加盟 / (公社)全国宅地建物取引業保証協会会員  
 宮城県知事 (6)第4847号  
 仙台市宮城野区自由ヶ丘13-11  
 TEL 022-252-7106  
 FAX 022-252-9286  
 http://www.nipponhome.co.jp

|        |           |       |       |       |       |       |       |
|--------|-----------|-------|-------|-------|-------|-------|-------|
| 客付会社様へ | ■取引態様     | ■手数料  | ■手数料  | ■手数料  | ■手数料  | ■手数料  | ■手数料  |
|        | 貸主        | 貸主    | 貸主    | 貸主    | 貸主    | 貸主    | 貸主    |
|        | ■情報公開日    | ■手数料  | ■手数料  | ■手数料  | ■手数料  | ■手数料  | ■手数料  |
|        | 2026.4.15 | 負担の割合 | 負担の割合 | 負担の割合 | 負担の割合 | 負担の割合 | 負担の割合 |
|        |           | 0%    | 0%    | 0%    | 0%    | 0%    | 0%    |
|        |           | 100%  | 100%  | 100%  | 100%  | 100%  | 100%  |
|        |           | 有効期限  |       |       |       |       |       |

※現地キー対応  
**個人契約限定**  
**フリーレント対象**  
 ※マンスリー・法人契約対象外

日本ホームのマンションは **ガス代がお得!**  
 基本料金・従量料金とも  
 仙台市価格の  
**半分**  
 基本料金 1,045円(税込) / 従量料金 638円(税込) 約

