



※法人契約の場合は、敷金2ヶ月となります。

カーテン・照明器具標準装備!!!



インカメラ

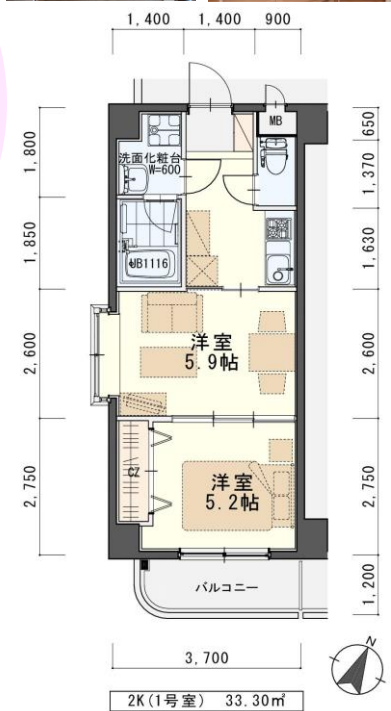
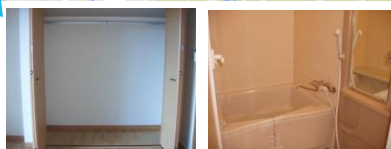
安心・充実の設備!!  
南向きの明るいお部屋♪



※室内写真は1号室となります。

退去済 601号室  
**賃料：58,000円**  
**管理費：3,000円**  
**メンテ保証料：600円**  
 (緊急修理含む)  
 (即入居可)  
 使用部分面積：33.30㎡

※退去・入居時期はあくまで予定となります。  
変更となる場合がございます事、予めご了承願います。



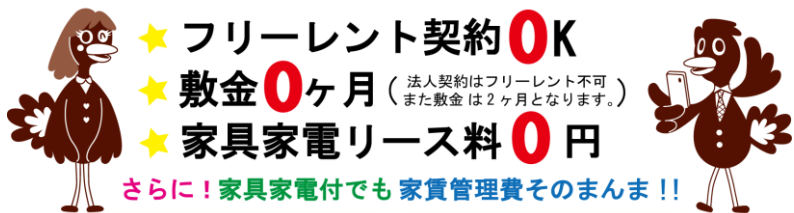
※現況と図面が異なる場合は現況有姿を優先します。

物件種目	賃貸マンション	
最寄駅	地下鉄『旭ヶ丘』駅 徒歩21分	
間取	2K	
賃貸条件	個人契約	賃料 58,000円 敷金0ヶ月・礼金1ヶ月 ※喫煙の場合は敷金2ヶ月
	法人契約	敷金2ヶ月・礼金1ヶ月 ※マンスリー契約の場合は敷金0ヶ月
ハウスクリーニング費	33,000円(税込)	
エアコン清掃費	6,600円(税込)	
家具家電設置費(清掃費込)	13,200円(税込)	

物件所在地	青葉区東勝山一丁目11-11		
交通	地下鉄『旭ヶ丘』駅 徒歩21分		
	宮交『東勝山1丁目』バス停 徒歩3分		
建物	建物名	シャとれ東勝山/601号室	
	構造・規模	鉄筋コンクリート造6階建地下1階(全22戸)	
	使用部分	33.30㎡/6階建6階部分	
	間取内訳	左図参照	
築年月	2005年10月	契約期間	2年
管理費等	3,000円		
メンテ保証料	600円(緊急修理含む)/個人契約の場合		
駐車場	先着順 屋根無:6,600円~屋根付:7,700円(敷金1ヶ月・仲介手数料1ヶ月) 消費税込*別契約*現地確認要		
現況	左記参照	入居日	左記参照
本体設備	電気・上下水道・LPG(エアウォーター-東日本)・エレベーター・オートロック・BSアンテナ		
各戸設備	3ヶ所給湯・システムキッチン・シャドレ・エアコン・温水洗浄便座・サモ水栓付バス・基本照明・TVモニター・フォン・照明器具・カーテン		
家具家電	・家具家電の無償貸与は入居時1回限りとなります。 ・入居期間中に破損。故障した場合は(自然故障・劣化を含む)回収のみとし、交換はいたしません。 ・借主の都合により、契約期間中に家具家電の撤去を希望する場合は、撤去運搬費5,500円(税込)を申し受けます。		
備考	・火災保険加入要:12,000円(地震無)15,000円(地震付)/2年毎 ・鍵交換費用要:6,600円(税込) ・駐輪ステッカー:自転車550円(税込) バイク駐輪不可 ・町内会費の納入は義務とし納入は2年毎とする。(月150円/2年毎) ・更新事務手数料 11,000円(税込)/2年毎 ・マンスリー契約の場合は、普通借家の契約内容と相違がございます。詳細はお問い合わせ下さい。 ・申込時に(敷金0ヶ月の場合)喫煙の申告(電子タバコ等含む)があった場合は敷金2ヶ月をご請求させていただきます。但し、マンション内での喫煙を認めるものではありません。 ・マンション内は完全禁煙(共用・ベランダ等)となり、退去時に喫煙の痕跡が見受けられた場合は違約金として賃料の2ヶ月分をご請求させていただきます。		

# 日本ホームの TurnKey MANSION

ターンキー は...うれしいことがたくさん♪



★フリーレント契約OK  
 ★敷金0ヶ月 (法人契約はフリーレント不可  
また敷金は2ヶ月となります。)  
 ★家具家電リース料0円

さらに!家具家電付でも家賃管理費そのまま!!

(社)宮城県宅地建物取引協会会員/東北地区不動産公正取引協議会加盟 / (公)全国宅地建物取引業保証協会  
 宮城県知事(5)第4847号  
 仙台市宮城野区自由ヶ丘13-11  
 TEL 022-252-7106  
 FAX 022-252-9286  
 http://www.nipponhome.co.jp

客付会社様へ

■取引態様  
 貸主  
 ■情報公開日  
 2021.11.29

■手数料  
 手数料負担の割合  
 貸主 0% 借主 100%  
 手数料負担の割合  
 借主 0% 貸主 100%  
 有効期限

※現地キー対応

個人契約限定  
 フリーレント対象

※マンスリー・法人契約対象外

日本ホームのマンションは、  
 都市ガス以下の料金で **ガス代**  
**ガス代がお得!**  
 従量料金 325円 基本料 770円(税込) 月額

