

敷金0ヶ月  
 ※個人契約でペットを飼育の場合は敷金2ヶ月となります。  
 (メンテ保証料も発生いたします。)  
 ※法人契約の場合は、敷金2ヶ月となります。

★中心部の貴重なペットOK物件です★

生活に便利・全て徒歩圏内  
 全室ペットと暮らせます！

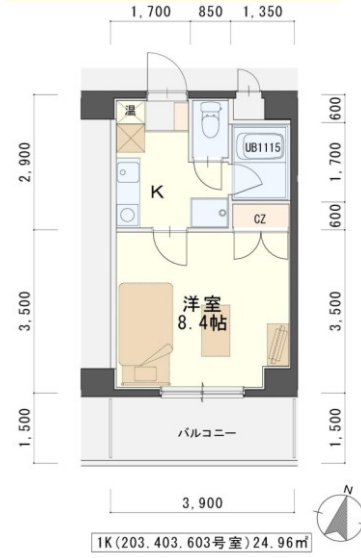


※ペット飼育時は  
 家具家電セットはできません



2024年5月モニター付インターホン取付予定

地下鉄「北四番丁駅」まで 400m 徒歩 約5分  
 地下鉄「勾当台公園駅」まで 700m 徒歩 約9分  
 七十七銀行二日町支店まで 70m 徒歩 約1分  
 みやぎ生協木町店まで 270m 徒歩 約3分  
 仙台市役所まで 300m 徒歩 約4分  
 仙台市役所まで 350m 徒歩 約4分



※現況と図面が異なる場合は、現況有姿を優先します



※室内写真は203号室となります。

今回募集  
 603号室 退去済  
 家賃：58,000円  
 管理費：4,000円  
 メンテ保証料：600円  
 (緊急メンテ含む)  
 (リフォーム中・  
 4/末入居可予定)  
 使用部分面積：24.96㎡

日本ホームの  
**TurnKey MANSION**  
 ターンキー

★フリーレント契約OK  
 ★敷金0ヶ月 (法人契約はフリーレント不可、  
 また敷金は2ヶ月となります。)  
 ★家具家電リース料0円  
 さらに!家具家電付でも家賃管理費そのまんま!!  
 ※ペットを飼育の場合は敷金2ヶ月・ペット飼育の際は家具家電セット不可



物件種目	賃貸マンション		
最寄駅	地下鉄「北四番丁」駅 徒歩5分 地下鉄「勾当台公園」駅 徒歩9分		
間取	1K		
賃貸条件	個人契約	賃料 58,000円／管理費 4,000円 敷金0ヶ月・礼金1ヶ月 ※ペット飼育の場合は敷金2ヶ月 ※喫煙の場合は敷金2ヶ月	
		法人契約	敷金2ヶ月・礼金1ヶ月 ※マンスリー契約の場合は敷金0ヶ月
	ハウスクリーニング費	33,000円(税込)	
エアコン清掃費	6,600円(税込)		
家具家電設置費 (清掃費込)	13,200円(税込)		

物件所在地	青葉区二日町11-15		
交通	地下鉄「北四番丁」駅 徒歩5分／地下鉄「勾当台公園」駅 徒歩9分		
建物	建物名	In-Towner二日町(イタカニ日町) / 603号室	
	構造・規模	鉄筋コンクリート造7階建(全28戸)	
	使用部分	24.96㎡/7階建6階部分	
	間取内訳	左図参照	
築年月	1996年6月	契約期間	2年
メンテ保証料	600円(緊急メンテ含む) / 個人契約の場合		
メンテ保証料内容	給排水、給湯、衛生設備、エアコンの不具合緊急修理費。クロス、床の汚れ、傷の修理張替費 【緊急受付時間 AM7:00~PM6:30内:緊急修理、調査時間 AM8:00~PM10:00内】		
駐車場	無		
現況	左記参照	入居日	左記参照
本体設備	エレベーター、電気、上下水道、BSアンテナ		
各戸設備	エアコン、オール電化、電熱ヒーター(1口)、モニター付インターホン、トイレ		
家具家電無償貸与	・家具家電の無償貸与は入居時1回限りとなります。 ・入居期間中に破損、故障した場合は(自然故障・劣化を含む)回収のみとし、交換はいたしません。 ・契約期間中に家具家電の撤去を希望する場合は、1台につき撤去運搬費5,500円(税込)を申し受けます。 ・家具家電撤去後のキャンセルは、設置個数×5,500円+交通費2,000円市内/5,000円市外をご請求させていただきます。 ・ペット飼育の場合は、家具家電セット不可となります。		
備考	・火災保険加入要:12,000円(地震無)15,000円(地震付)/2年毎 ・鍵交換費用要 7,700円(税込) ・駐輪スッカー(自転車¥550、原付¥1,100(税込)) ・更新事務手数料8,800円(税込)/2年毎 ・ペットは小型犬もしくは猫一匹までとする。尚、家具家電セットの場合はペットの飼育は不可となります。 ・町内会費の納入は義務とし納入は2年毎とする。(月150円)/2年毎 ・マンスリー契約の場合は、普通借家の契約内容と相違がございます。詳細はお問い合わせ下さい。 ・申込時に(敷金0ヶ月の場合)喫煙の申告(電子タバコ等含む)があった場合は敷金2ヶ月をご請求させていただきます。但し、マンション内の喫煙を認めるものではありません。 ・マンション内は完全禁煙(共用ヘラダ舎)となり、退去時に喫煙の痕跡が見受けられた場合は違約金として賃料の2ヶ月分をご請求させていただきます。		

(社)宮城県地建物取引業協会会員 / 東北地区不動産公正取引協議会加盟 / (公社)全国地建物取引業協会会員  
 宮城県知事 (5)第4847号  
 仙台市宮城野区自由ヶ丘13-11  
 TEL 022-252-7106  
 FAX 022-252-9286  
 http://www.nipponhome.co.jp

客付会社様へ	■取引態様 貸主	■手数料 手数料	■手数料 手数料
	■情報公開日 2024.4.15	手数料 負担の割合	借主 100%
		元付 0%	客付 100%
		有効期限	

※現地キー対応

個人契約限定  
**フリーレント対象**  
 ※マンスリー・法人契約対象外

