

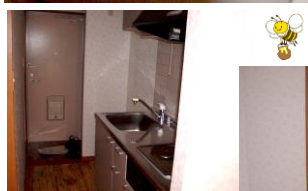


※法人契約の場合は、敷金2ヶ月となります。

うれしい オール電化マンション!

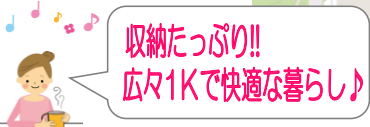


旭ヶ丘駅徒歩6分!!

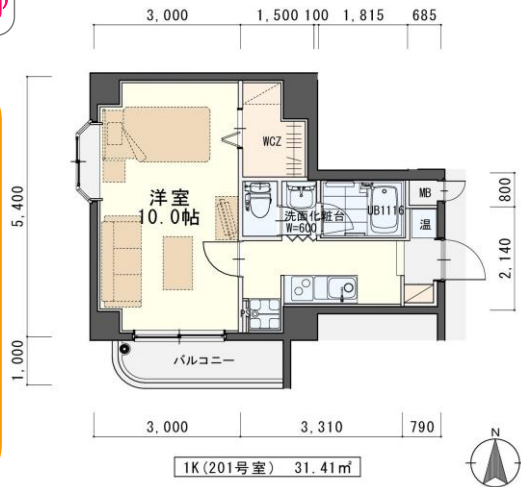


※室内写真は1号室タイプ

Wi-Fi無料
マンションです



今回募集
201号室 退去予定
家賃: 54,000円
管理費: 4,000円
メンテ保証料: 600円
(緊急メンテ含む)
(4/末退去予定・5/中旬入居可予定)
使用部分面積: 31.41㎡



※現況と図面が異なる場合は現況優先

日本ホームの
マンション
TurnKey MANSION
ターンキー

は...うれしいことがたくさん♪



物件種目	賃貸マンション	
最寄駅	地下鉄『旭ヶ丘』駅 徒歩6分	
間取	1K	
賃貸条件	個人契約	賃料 54,000円 / 管理費 4,000円 敷金0ヶ月・礼金1ヶ月 ※喫煙の場合は敷金2ヶ月
	法人契約	敷金2ヶ月・礼金1ヶ月 ※マンスリー契約の場合は敷金0ヶ月
ハウスクリーニング費	33,000円 (税込)	
エアコン清掃費	6,600円 (税込)	
家具家電設置費 (清掃費込)	13,200円 (税込)	

物件所在地	青葉区旭ヶ丘三丁目15-31		
交通	地下鉄『旭ヶ丘』駅 徒歩6分		
建物	建物名	マインド祐 / 201号室	
	構造・規模	鉄筋コンクリート造6階建 (全18戸)	
	使用部分	31.41㎡/6階建2階部分	
間取内訳	左図参照		
築年月	2000年5月	契約期間	2年
メンテ保証料	600円 (緊急メンテ含む) / 個人契約の場合		
メンテ保証料内容	給排水、給湯、衛生設備、エアコンの不具合緊急修理費。クロス、床の汚れ、傷の修理張替費 【緊急受付時間 AM7:00~PM6:30内:緊急修理、調査時間 AM8:00~PM10:00内】		
駐車場	先着1台 11,000円 (敷金1ヶ月) 消費税込*別契約 ※必ず現地ご確認下さい		
現況	左記参照	入居日	左記参照
本体設備	電気、上下水道、BS、オートロック、エレベーター、オール電化、Wi-Fi無料		
各戸設備	エアコン、3ヶ所給湯、洗面化粧台、インターホン、温水器、シャワートイレ、システムキッチン (IHクッキングヒーター)、ペアガラス、カーテンBOX		
家具家電無償貸与	*家具家電の無償貸与は入居時1回限りとなります。 *入居期間中に破損、故障した場合は (自然故障・劣化を含む) 回収のみとし、交換はいたしません。 *契約期間中に家具家電の撤去を希望する場合は、1台につき撤去運搬費5,500円 (税込) を申し受けます。 *家具家電搬入後のキャンセルは、設置個数 × 5,500円 + 交通費2,000円 (市内) / 5,000円 (市外) をご請求させていただきます。		
備考	*火災保険加入要: 12,000円 (地震無) 15,000円 (地震付) / 2年毎 *駐輪スッカー (自転車 ¥550 / 原付 ¥1,100 (税込)) *鍵交換費用 ¥7,700円 (税込) *町内会費の納入は義務とし納入は2年毎とする。(月150円 / 2年毎) *更新事務手数料 ¥8,800円 (税込) / 2年毎 *マンスリー契約の場合は、普通借家の契約内容と相違がございます。詳細はお問い合わせ下さい。 *申込時に (敷金0ヶ月の場合) 喫煙の申告 (電子タバコ等含む) があった場合は敷金2ヶ月をご請求させていただきます。但し、マンション内での喫煙を認めるものではありません。 *マンション内は完全禁煙 (共用・ベランダ等) となり、退去時に喫煙の痕跡が見受けられた場合は違約金として賃料の2ヶ月分をご請求させていただきます。		

(社) 宮城県宅建物取引業協会会員 / 東北地区不動産公正取引協議会加盟 / (公社) 全国宅建物取引業保証協会会員
宮城県知事 (S) 第4847号
仙台市宮城野区自由ヶ丘13-11
TEL 022-252-7106
FAX 022-252-9286
http://www.nipponhome.co.jp

客付会社様へ	■取引態様 貸主	■手数料 元付	■手数料 負担割合	■賃主 元付	■借主 寄付
貴社金額	2024.3.18	有効期限	0%	0%	100%

個人契約限定
フリーレント対象
※マンスリー・法人契約対象外