



旭ヶ丘駅徒歩6分!!

敷金0ヶ月



初期費用が
おさえられて
いいね!

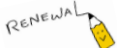
※法人契約の場合は、敷金2ヶ月となります。

カーテン・照明器具標準装備!!

うれしい オール電化マンション!

1 point! / 室内リニューアル予定
~2026年7月中旬完成予定~

- ・間取り変更 (1K→1DK)
- ・システムキッチン交換
- ・シャワートイレ交換
- ・シャンプドレッサー交換
- ・照明器具LEDへ交換



~玄関は人感センサータイプとなります~



マインド祐

- ・地下鉄南北線『旭ヶ丘』駅 450m 徒歩6分
- ・七十七銀行旭ヶ丘支店 300m 徒歩4分
- ・旭ヶ丘郵便局 170m 徒歩3分
- ・日立システムズホール 400m 5分
- ・セブンスイレブ旭ヶ丘2丁目店 400m 徒歩5分
- ・ローソン旭ヶ丘4丁目店 450m 徒歩6分
- ・ツルハドラッグ南光台4丁目店 350m 徒歩5分



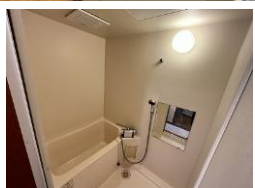
202号室 退去済

家賃：52,000円
管理費：4,000円
緊急メンテ費：700円

(リニューアル中・
7/中旬入居可予定

使用部分面積：28.19㎡

Wi-Fi無料
マンションです



TurnKey MANSION
ターンキー マンション

★敷金0ヶ月 (法人契約は敷金2ヶ月)

★家具家電リース料0円

さらに! 家具家電付でも家賃管理費そのまま!!

物件種目	賃貸マンション	
最寄駅	地下鉄『旭ヶ丘』駅 徒歩6分	
間取	1DK	
賃貸条件	賃料 52,000円 / 管理費 4,000円	
	個人契約	敷金0ヶ月・礼金1ヶ月 ※喫煙の場合は敷金2ヶ月
	法人契約	敷金2ヶ月・礼金1ヶ月 ※マンスリー契約の場合は敷金0ヶ月
ハウスクリーニング費	39,600円(税込)	
エアコン清掃費	6,600円(税込)	
家具家電設置費 (清掃費込)	13,200円(税込)	
緊急メンテ費	700円 / 個人契約の場合	
緊急メンテ費内容	漏水、トイレの詰り、鍵の紛失、エアコン、給湯器、弱電器具等の緊急修理の対応費。 入居者様の費用負担は別途ありません。(0円)	

物件所在地	青葉区旭ヶ丘三丁目15-31		
交通	地下鉄『旭ヶ丘』駅 徒歩6分		
建物	建物名	マインド祐 / 202号室	
	構造・規模	鉄筋コンクリート造6階建(全18戸)	
	使用部分	28.19㎡ / 6階建2階部分	
	間取内訳	左図参照	
築年月	2000年5月	契約期間	2年
駐車場	空無		
現況	左記参照	入居日	左記参照
本体設備	電気、上下水道、BS、オートロック、エレベーター、オール電化、Wi-Fi無料		
各戸設備	エアコン、3ヶ所給湯、シャンプドレッサー、インターホン、温水器、浴室サモスタット水栓、シャワートイレ、システムキッチン(IHクッキングヒーター)、ヘアガス、カーテンBOX、洗面所カーテンレール、基本照明LED、玄関センサー付き照明、冷蔵庫、Sベッド、ローテーブル、照明器具、カーテン		
退去時精算	個人契約の場合...退去時の精算金は原則ありません。不注意による物損(クロス汚れ等)は免責(0円)。故意による物損、喫煙、盗難は免責除外		
家具家電無償貸与	・家具家電の無償貸与は入居時1回限りとなります。 ・入居期間中に破損、故障した場合は(自然故障・劣化を含む)回収のみとし、交換はいたしません。 ・契約期間中に家具家電の撤去を希望する場合は、1台につき撤去運搬費5,500円(税込)を申し受けます。 ・家具家電搬入後のキャンセルは、設置個数×5,500円(市内) / 8,000円(市外)をご請求させていただきます。		
備考	・火災保険加入任意：12,000円(地震兼) / 15,000円(地震付) / 2年毎(当社での加入義務はありません) ・駐輪ステッカー(自転車¥550 / 原付¥1,100(税込)) ・鍵交換費用要7,700円(税込) ・町内会費の納入は義務とし納入は2年毎とする。(月150円 / 2年毎) ・更新事務手数料 16,500円(税込) / 2年毎 ・マンスリー契約の場合は、普通借家の契約内容と相違がございます。詳細はお問い合わせ下さい。 ・申込時に(敷金0ヶ月の場合)喫煙の申告(電子タバコ等含む)があった場合は敷金2ヶ月をご請求させていただきます。但し、マンション内の喫煙を認めるものではありません。 ・マンション内は完全禁煙(共用・ベランダ含)となり、退去時に喫煙の痕跡が見受けられた場合は違約金として賃料の2ヶ月分をご請求させていただきます。 ・室内写真、パノラマ画像はリノベーション前の写真となります。		

※現況と図面が異なる場合は現況優先 ※室内写真は202号室となります。

(社)宮城県宅建業協会 / 宮城県知事(第4847号) 仙台市宮城野区自由ヶ丘13-11
TEL 022-252-7106
FAX 022-252-9286
http://www.nipponhome.co.jp



日本ホーム株式会社

客付会社様へ
貴社金額

■取引態様
貸主
■情報公開日
2026.5.11
有効期限

手数料 負担の割合	貸主	0%	借主	100%
手数料 負担の割合	元付	0%	借付	100%



パノラマはこちら



※現地キー対応



旭ヶ丘駅徒歩6分!!



※法人契約の場合は、敷金2ヶ月となります。

カーテン・照明器具標準装備!!!

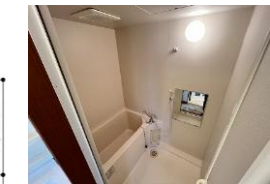
うれしい オール電化マンション!

室内リニューアル予定
~2026年7月中旬完成予定~

- ・間取り変更 (1K→1DK)
- ・システムキッチン交換
- ・シャワートイレ交換
- ・シャンプードレッサー交換
- ・照明器具LEDへ交換
~玄関は人感センサータイプとなります~



- ・地下鉄南北線『旭ヶ丘』駅 450m 徒歩6分
- ・七十七銀行旭ヶ丘支店 300m 徒歩4分
- ・旭ヶ丘郵便局 170m 徒歩3分
- ・日立システムズホール 400m 5分
- ・セブンイレブン旭ヶ丘2丁目店 400m 徒歩5分
- ・ローソン旭ヶ丘4丁目店 450m 徒歩6分
- ・ツルハドラッグ南光台4丁目店 350m 徒歩5分



302号室 退去済

家賃：54,000円

管理費：4,000円

緊急メンテ費：700円

(リニューアル中・
7/中旬入居可予定

使用部分面積：28.19㎡

Wi-Fi無料
マンションです

TurnKey MANSION
ターンキー マンション

★敷金0ヶ月 (法人契約は敷金2ヶ月)

★家具家電リース料0円

さらに! 家具家電付でも家賃管理費そのまま!!



1DK (2号室) 28.19㎡

※現況と図面が異なる場合は現況優先 ※室内写真は302号室となります。

物件種目	賃貸マンション	
最寄駅	地下鉄『旭ヶ丘』駅 徒歩6分	
間取	1DK	
賃貸条件	個人契約	賃料 54,000円 / 管理費 4,000円 敷金0ヶ月・礼金1ヶ月 ※喫煙の場合は敷金2ヶ月
	法人契約	敷金2ヶ月・礼金1ヶ月 ※マンスリー契約の場合は敷金0ヶ月
ハウスクリーニング費	39,600円(税込)	
エアコン清掃費	6,600円(税込)	
家具家電設置費 (清掃費込)	13,200円(税込)	
緊急メンテ費	700円 / 個人契約の場合	
緊急メンテ費内容	漏水、トイレの詰り、鍵の紛失、エアコン、給湯器、弱電器具等の緊急修理の対応費。入居者様の費用負担は別途ありません。(0円)	

物件所在地	青葉区旭ヶ丘三丁目15-31		
交通	地下鉄『旭ヶ丘』駅 徒歩6分		
建物	建物名	マインド祐 / 302号室	
	構造・規模	鉄筋コンクリート造6階建(全18戸)	
	使用部分	28.19㎡ / 6階建3階部分	
	間取り図	左図参照	
築年月	2000年5月	契約期間	2年
駐車場	空無		
現況	左記参照	入居日	左記参照
本体設備	電気、上下水道、BS、オートロック、エレベーター、オール電化、Wi-Fi無料		
各戸設備	エアコン、3ヶ所給湯、シャンプードレッサー、インターホン、温水器、浴室サモスタット水栓、シャワートイレ、システムキッチン(IHクッキングヒーター)、ヘアガス、洗面所カーテンレール、基本照明LED、玄関センサー付き照明、TVボード、ローテーブル、照明器具、カーテン		
退去時精算	個人契約の場合…退去時の精算金は原則ありません。不注意による物損(クロス汚れ等)は免責(0円)。故意による物損、喫煙、盗難は免責除外		
家具家電無償貸与	家具家電の無償貸与は入居時1回限りとなります。 入居期間中に破損、故障した場合は(自然故障・劣化を含む)回収のみとし、交換はいたしません。 契約期間中に家具家電の撤去を希望する場合は、1台につき撤去運搬費5,500円(税込)を申し受けます。 家具家電搬入後のキャンセルは、設置個数×5,500円+交通費2,000円市内/5,000円市外をご請求させていただきます。		
備考	<ul style="list-style-type: none"> ・火災保険加入任意：12,000円(地震無) 15,000円(地震付) / 2年毎(当社での加入義務はありません) ・駐輪ステッカー(自転車¥550/原付¥1,100(税込)) ・鍵交換費用¥7,700円(税込) ・町内会費の納入は義務とし納入は2年毎とする。(月150円/2年毎) ・更新事務手数料 16,500円(税込) / 2年毎 ・マンスリー契約の場合は、普通借家の契約内容と相違がございます。詳細はお問い合わせ下さい。 ・申込時に(敷金0ヶ月の場合)喫煙の申告(電子タバコ等含む)があった場合は敷金2ヶ月をご請求させていただきます。但し、マンション内の喫煙を認めるものではありません。 ・マンション内は完全禁煙(共用・ベランダ等)となり、退去時に喫煙の痕跡が見受けられた場合は違約金として賃料の2ヶ月分をご請求させていただきます。 ・室内写真、パノラマ画像はリノベーション前の写真となります。 		

宮城県宅建建物取引業協会会員 / 東北地区不動産公正取引協議会加盟 / (公社) 全国宅建建物取引業保証協会会員
宮城県知事 (6) 第4847号
仙台市宮城野区自由ヶ丘13-11
TEL 022-252-7106
FAX 022-252-9286
http://www.nipponhome.co.jp

客付会社様へ

■取引態様 貸主	■手数料 負担の割合	■手数料 元付	■借主 負担の割合	■借主 負担の割合	■借主 負担の割合
■情報公開日 2026.5.11	有効期限	0%	0%	100%	100%

※現地キー対応

パノラマはこちら

NO SMOKING 禁煙

